

Livsmiljöer		Indikatorarter i fågelfaunan inom parentes antal observationer	
	1 moskogar		1 häger (4)
	2 lundar		2 skogsduva (14)
	3 kärr, skogskärr, mossar		3 mindre hackspett (4)
	4 vattendrag och vattensmiljöer		4 trädärka D1 (1)
	5 stränder, strandängar		5 gårdsmyg (18)
	6 berg, hällemark		6 näktarmyg (15)
	7 vårdbiotoper		7 hämsångare (55)
	8 skär och bergiga holmar		8 svarthätta (74)
			9 lundsångare (5)
			10 gransångare (10)
			11 talitta (22)
			12 tofemes (48)
			13 trädskypare (91)
			14 stora koransabb (5)
			15 stenkräck (3)

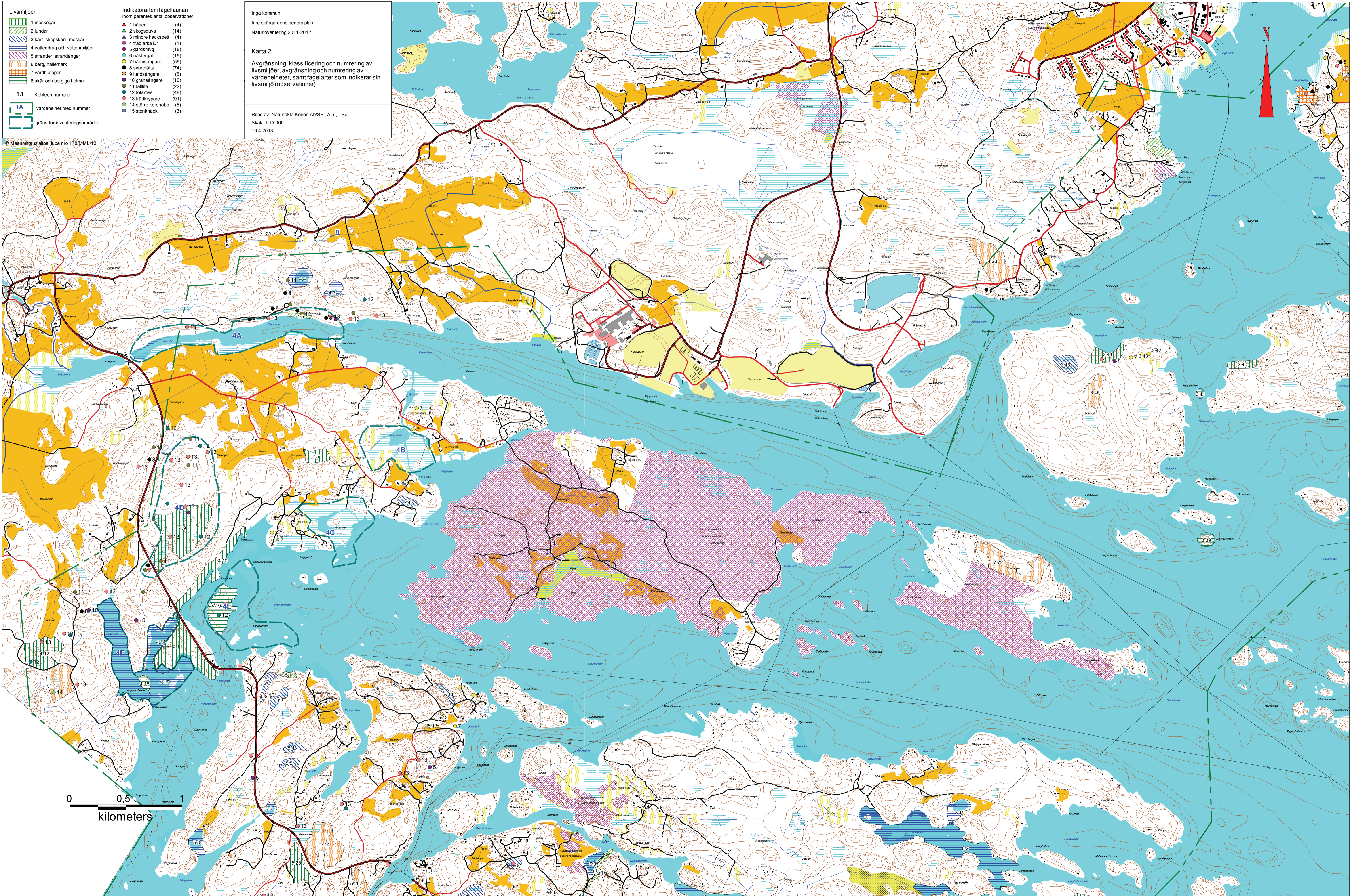
Ingå kommun
Inre skärgårdens generalplan
Naturinventering 2011-2012

Karta 1
Avgränsning, klassificering och numrering av livsmiljöer, avgränsning och numrering av värdeenheter, samt fågelarter som indikerar sin livsmiljö (observationer)

Ritad av: Naturfakta Keiron Ab/SPL ALU, TSe
Skala 1:15 000
10.4.2013

© Mätarmittelsites, kupa nro 170 MML/13

0 0,5 1
kilometers



- Livsmiljöer**
- 1 moskogar
 - 2 lundar
 - 3 kärr, skogskärr, mossar
 - 4 vattendrag och vattenmiljöer
 - 5 stränder, strandängar
 - 6 berg, hällemark
 - 7 vårdbiotoper
 - 8 skär och bergiga holmar
- 1.1** Kohteen numero
- 1A** värdehet med nummer
- gräns för inventeringsområdet

- Indikatorarter i fågelfaunan inom parentes antal observationer**
- ▲ 1 häger (4)
 - ▲ 2 skogssuva (14)
 - ▲ 3 mindre hackspett (4)
 - 4 trädläska D1 (1)
 - 5 gärdsmyg (18)
 - 6 näktergal (15)
 - 7 hämsångare (55)
 - 8 svarthätta (74)
 - 9 lundsångare (5)
 - 10 gransångare (10)
 - 11 tallita (22)
 - 12 tolmias (48)
 - 13 trädskrypare (91)
 - 14 större korsnabb (5)
 - 15 stenknäck (3)

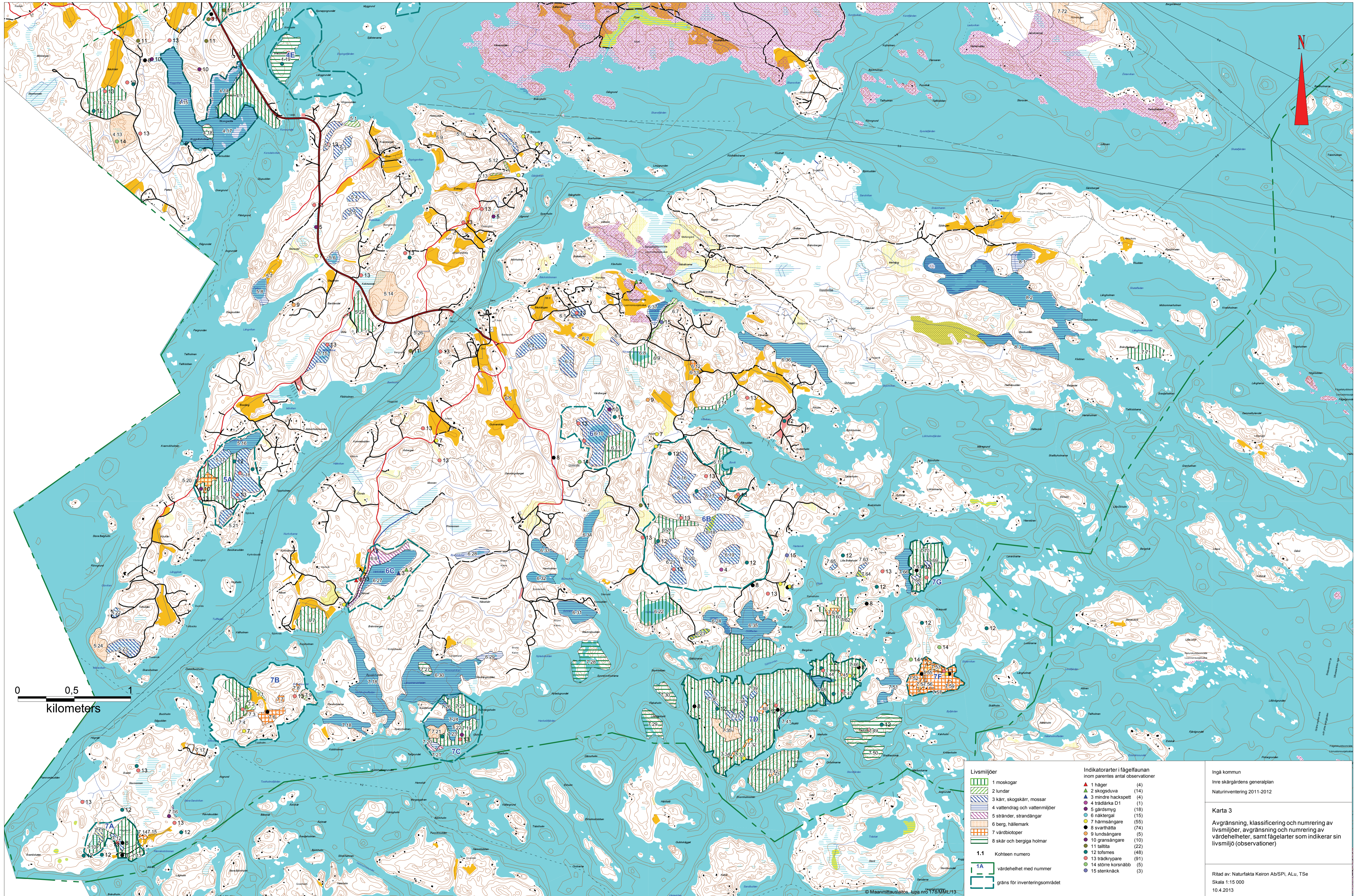
Inre skärgårdens generalplan
Naturinventering 2011-2012

Karta 2
Avgränsning, klassificering och numrering av livsmiljöer, avgränsning och numrering av värdeheter, samt fågelarter som indikerar sin livsmiljö (observationer)

Ritad av: Naturfakta Keiron Ab/SPI, ALu, TSe
Skala 1:15 000
10.4.2013

© Maanmittauslaitos, lupa nro 178/MML/13

0 0,5 1
kilometers



0 0,5 1
kilometers



- Livsmiljöer**
- 1 moskogar
 - 2 lundar
 - 3 kärr, skogskärr, mossar
 - 4 vattendrag och vattenmiljöer
 - 5 stränder, strandängar
 - 6 berg, hällemark
 - 7 vårdbiotoper
 - 8 skär och bergiga holmar
- 1.1 Kohteen numero**
- 1A värdehet med nummer
 - gräns för inventeringsområdet
- Indikatorarter i fågelfaunan inom parentes antal observationer**
- ▲ 1 häger (4)
 - ▲ 2 skogsduva (14)
 - ▲ 3 mindre hackspett (4)
 - 4 trädärka D1 (1)
 - 5 gårdsmyg (18)
 - 6 näktargal (15)
 - 7 härmsångare (55)
 - 8 svarvhätta (74)
 - 9 lundsångare (5)
 - 10 gransångare (10)
 - 11 sitta (22)
 - 12 tofsmes (48)
 - 13 trädkrypare (91)
 - 14 större korsnabb (5)
 - 15 stenknäck (3)

Inga kommun
Inre skärgårdens generalplan
Naturinventering 2011-2012

Karta 3
Avgränsning, klassificering och numrering av livsmiljöer, avgränsning och numrering av värdeheter, samt fågelarter som indikerar sin livsmiljö (observationer)

Ritad av: Naturfakta Keiron Ab/SPI, ALU, TSe
Skala 1:15 000
10.4.2013

Värdeklassificering av fågelskär inom parentes antal skär

- 3 mycket värdefull (32)
- 2 måttligt värdefull (22)
- 1 en del naturvärden (43)

50 skär nr

Fågelområde

2 avgränsning och numrering

Delområde

avgränsning

Värdefulla, observerade fågelarter hotklass, D I-biaga, inom parentes antal observationer

- 16 sångsvan D1 (2)
- 17 vigg VU (52)
- 18 svärta NT (4)
- 19 svartkakedopping VU/D1 (1)
- 20 tjäder NT/D1 (9)
- 21 orre NT/D1 (16)
- 22 järpe D1 (29)
- 23 rodbena NT (8)
- 24 drillsnäppa NT (22)
- 25 större strandpipare NT (1)
- 26 komknorr D1 (3)
- 27 trana D1 (3)
- 28 gråspett D1 (5)
- 29 spillkråka D1 (14)
- 30 gökryta NT (6)
- 31 mattskära D1 (6)
- 32 sommargylling NT (2)
- 33 tömskäta D1 (32)
- 34 stenskvätta VU (15)
- 35 ångspiåkråka NT (4)
- 36 mindre flugsnappare D1 (7)
- 37 träastsångare VU (3)
- 38 grönsångare NT (83)
- 39 rosenfink NT (39)

Inga kommun

Inre skärgårdens generalplan

Naturinventering 2011-2012

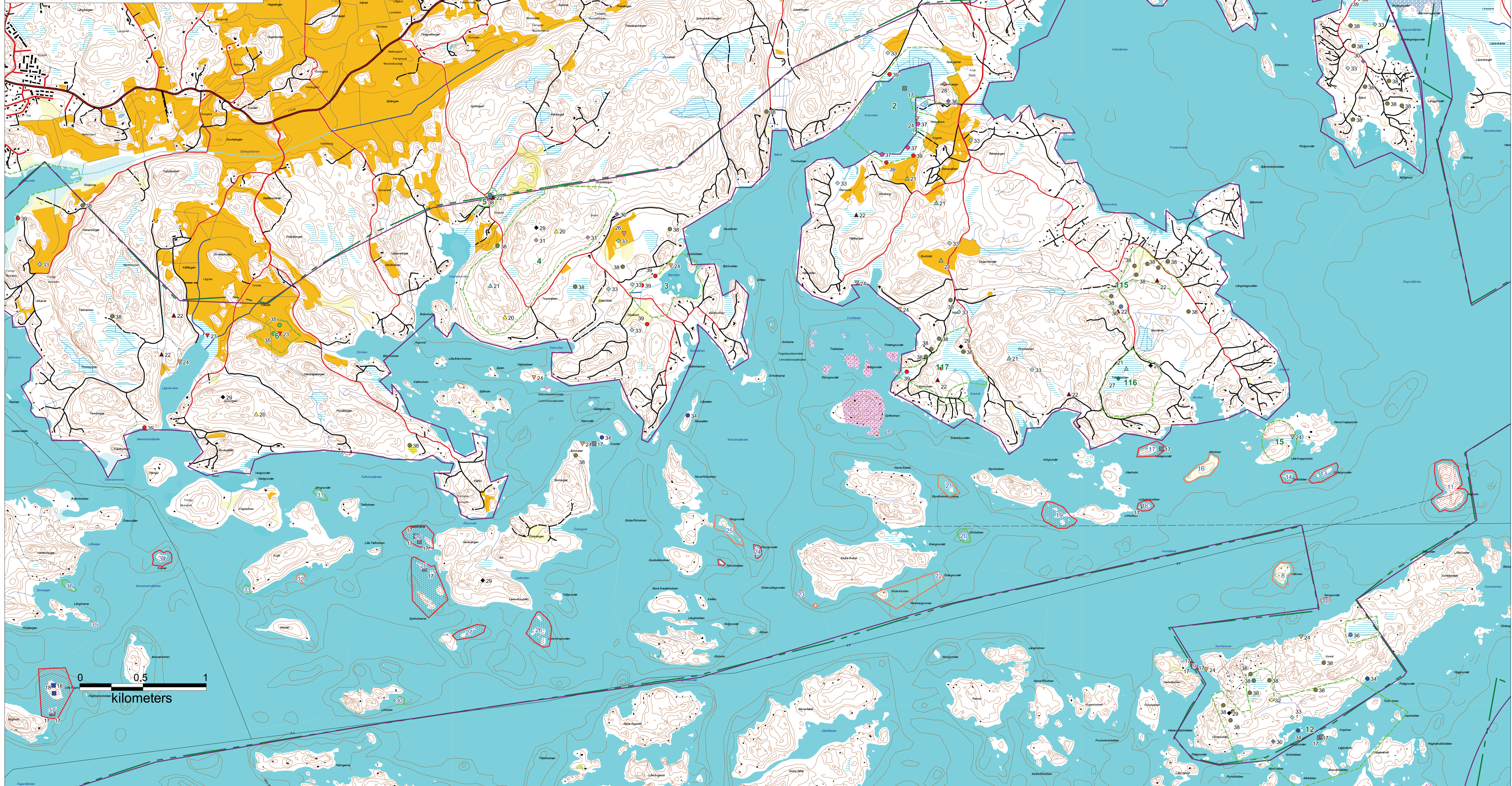
Karta 4

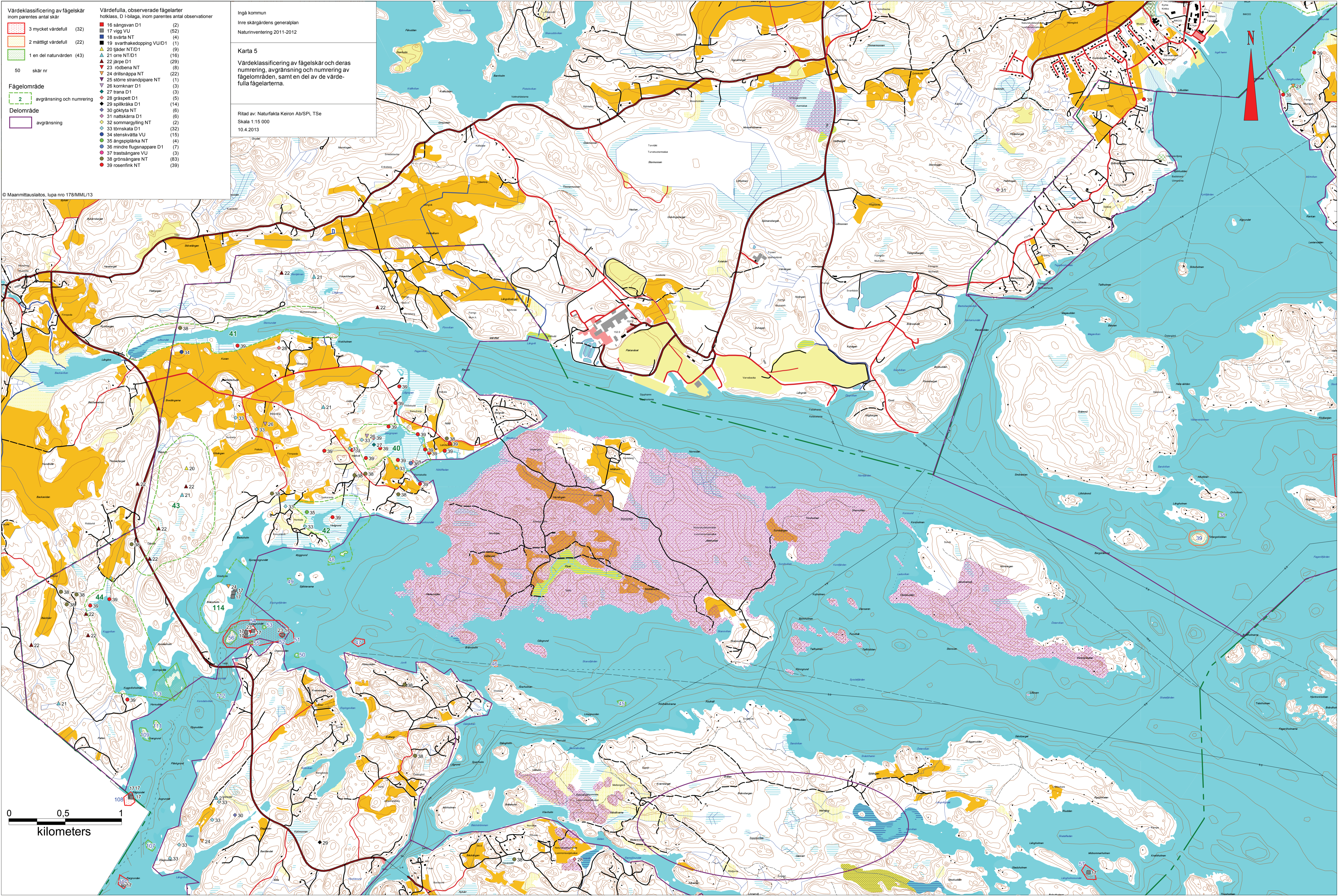
Värdeklassificering och numrering av fågelskär, avgränsning och numrering av fågelområden, samt en del av de värdefulla fågelarterna (observationer)

Ritad av: Naturfakta Keiron Ab/SPI, TSE

Skala 1:15 000

10.4.2013





- Värdeklassificering av fågelskår inom parentes antal skår
- 3 mycket värdefull (32)
 - 2 måttligt värdefull (22)
 - 1 en del naturvärden (43)
- 50 skår nr
- Fågelområde
- 2 avgränsning och numrering
- Delområde
- avgränsning

- Värdefulla, observerade fågelarter hotklass, D I-biåga, inom parentes antal observationer
- 16 sångsvan D1 (2)
 - 17 vigg VU (52)
 - 18 svartå NT (4)
 - 19 svartkudde VU/D1 (1)
 - 20 tjäder NT/D1 (9)
 - 21 orre NT/D1 (16)
 - 22 järpe D1 (29)
 - 23 rödbena NT (8)
 - 24 drillsnäppa NT (22)
 - 25 större strandpipare NT (1)
 - 26 komknorr D1 (3)
 - 27 trana D1 (3)
 - 28 gräspett D1 (5)
 - 29 spillkråka D1 (14)
 - 30 göktyta NT (6)
 - 31 mattskära D1 (6)
 - 32 sommargylling NT (2)
 - 33 tömskata D1 (32)
 - 34 stenskvätta VU (15)
 - 35 ångsppiåra NT (4)
 - 36 mindre flugsnappare D1 (17)
 - 37 träastsångare VU (3)
 - 38 grönsångare NT (83)
 - 39 rosenfink NT (39)

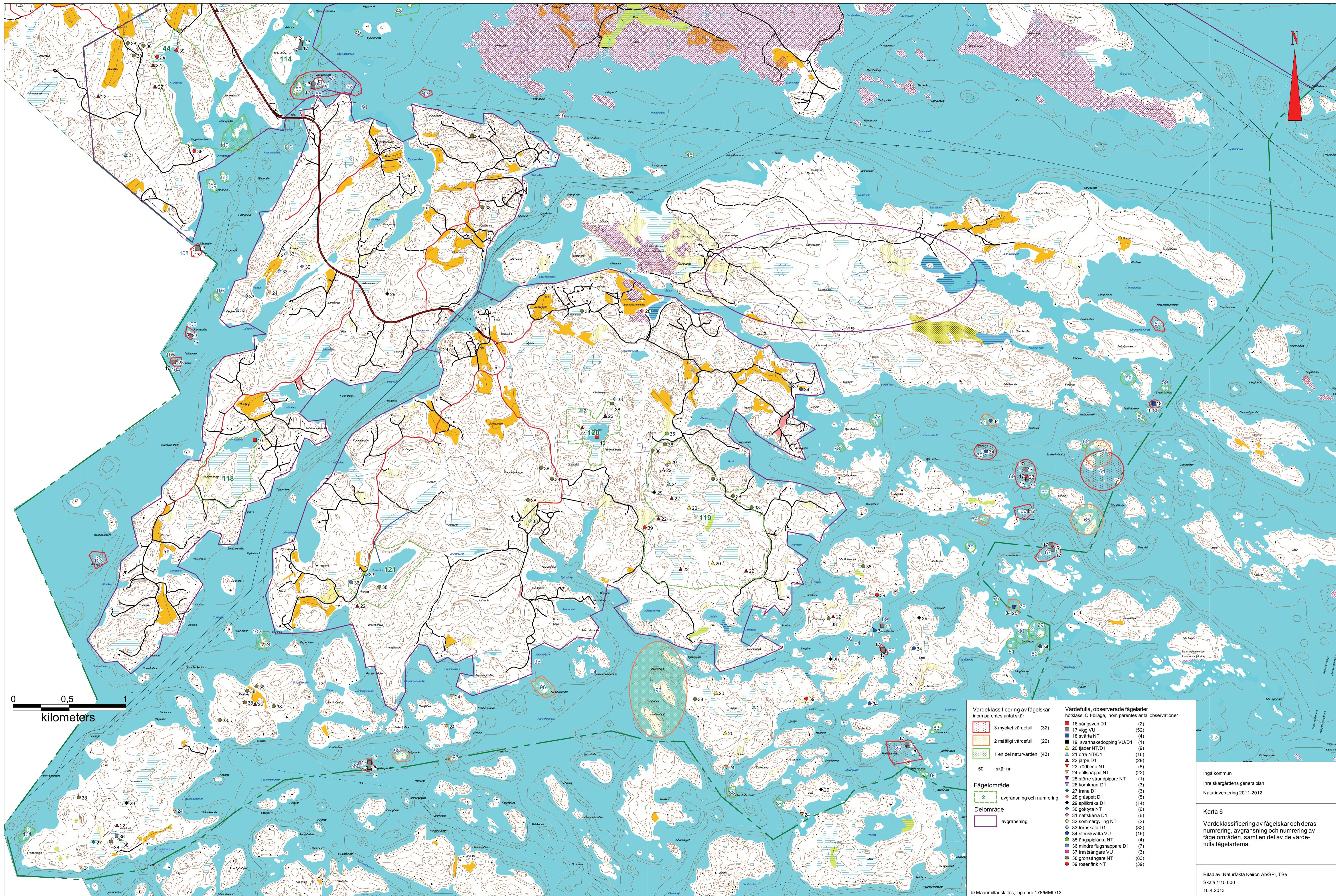
Ingå kommun
Inre skärgårdens generalplan
Naturinventering 2011-2012

Karta 5
Värdeklassificering av fågelskår och deras numrering, avgränsning och numrering av fågelområden, samt en del av de värdefulla fågelarterna.

Ritad av: Naturfakta Keiron Ab/SPi, TSE
Skala 1:15 000
10.4.2013

© Maanmittauslaitos, lupa nro 178/MML/13

0 0,5 1
kilometers



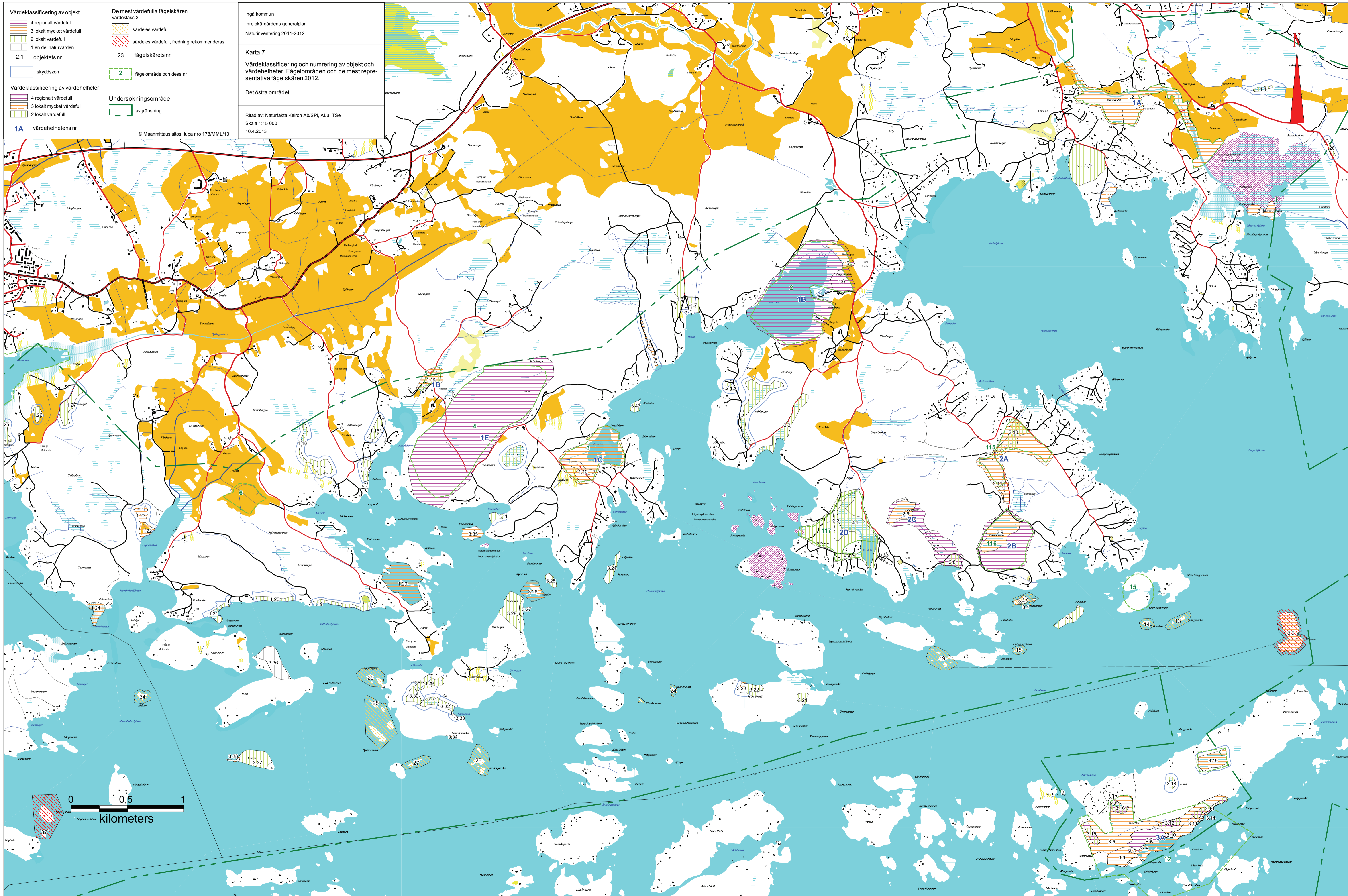
0 0,5 1
kilometers

Värdeklassificering av fågelskår inom parentes antal skår		Värdefulla, observerade fågelarter hotklass. D i-bilaga, inom parentes antal observationer	
	3 mycket värdefull (32)		16 sångsvan D1 (2)
	2 måttligt värdefull (22)		17 vagg VU (52)
	1 en del naturvärden (43)		18 svartå NT (4)
50	skår nr		19 svarthakedopping VU/D1 (1)
	Fågelområde		20 tjäder NT/D1 (9)
	avgränsning och numrering		21 orre NT/D1 (16)
	Delområde		22 järpe D1 (29)
	avgränsning		23 rödbena NT (8)
			24 drillsnäppa NT (22)
			25 större strandpipare NT (1)
			26 kornknarr D1 (3)
			27 irana D1 (3)
			28 gräspett D1 (5)
			29 spökråka D1 (14)
			30 göktyta NT (6)
			31 nattskärna D1 (6)
			32 sammargylling NT (2)
			33 tömskata D1 (32)
			34 stenskvätta VU (15)
			35 ängspilåra NT (4)
			36 mindre flugsnappare D1 (7)
			37 trastsångare VU (3)
			38 grönångare NT (63)
			39 rosenfink NT (39)

Ingå kommun
Inre skärgårdens generalplan
Naturinventering 2011-2012

Karta 6
Värdeklassificering av fågelskår och deras numrering, avgränsning och numrering av fågelområden, samt en del av de värdefulla fågelarterna.

Ritad av: Naturfakta Keiron Ab/SPI, TSe
Skala 1:15 000
10.4.2013



Värdeklassificering av objekt

- 4 regionalt värdefull
- 3 lokalt mycket värdefull
- 2 lokalt värdefull
- 1 en del naturvärden
- 2.1 objektets nr

De mest värdefulla fågelskären värdeklass 3

- särdeles värdefull
- särdeles värdefull, fredning rekommenderas
- 23 fågelskärens nr
- 2 fågelområde och dess nr

Värdeklassificering av värdehelheter

- 4 regionalt värdefull
- 3 lokalt mycket värdefull
- 2 lokalt värdefull
- 1A värdehelhetens nr

Undersökningsområde

- avgränsning

Inre skärgårdens generalplan
Naturinventering 2011-2012

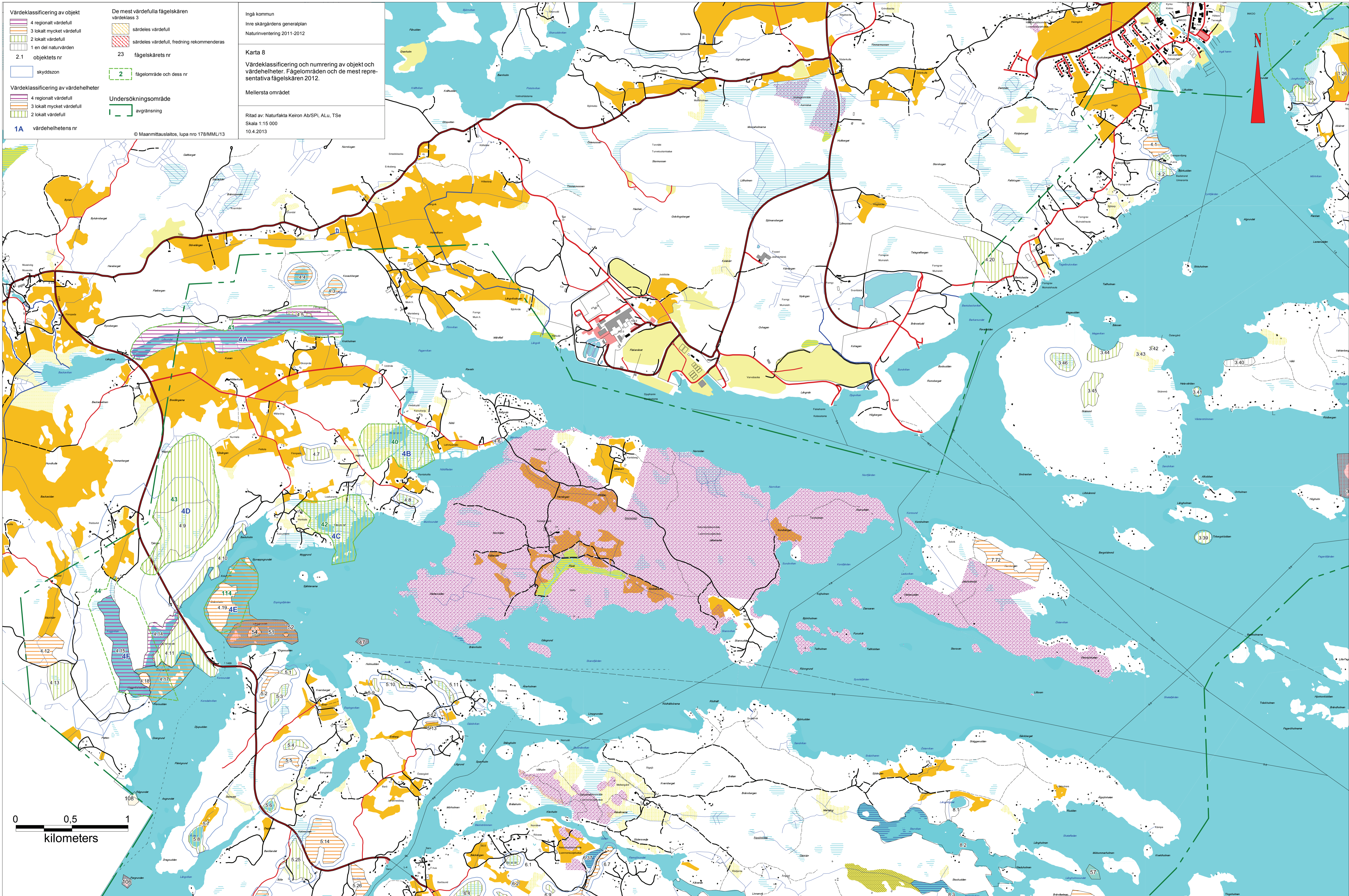
Karta 7
Värdeklassificering och numrering av objekt och värdehelheter. Fågelområden och de mest representativa fågelskären 2012.

Det östra området

Ritad av: Naturfakta Keiron Ab/SPL ALU, TSe
Skala 1:15 000
10.4.2013

© Maanmittauslaitos, lupa nro 178/MML/13





Värdeklassificering av objekt

- 4 regionalt värdefull
- 3 lokalt mycket värdefull
- 2 lokalt värdefull
- 1 en del naturvärden
- objektets nr
- skyddszon

Värdeklassificering av värdeenheter

- 4 regionalt värdefull
- 3 lokalt mycket värdefull
- 2 lokalt värdefull
- 1A värdeenhets nr

De mest värdefulla fågelökarna värdeklass 3

- särdeles värdefull
- särdeles värdefull, fredning rekommenderas
- fågelökarets nr
- 2 fågelområde och dess nr

Undersökningsområde

- avgränsning

Ingå kommun
Inre skärgårdens generalplan
Naturinventering 2011-2012

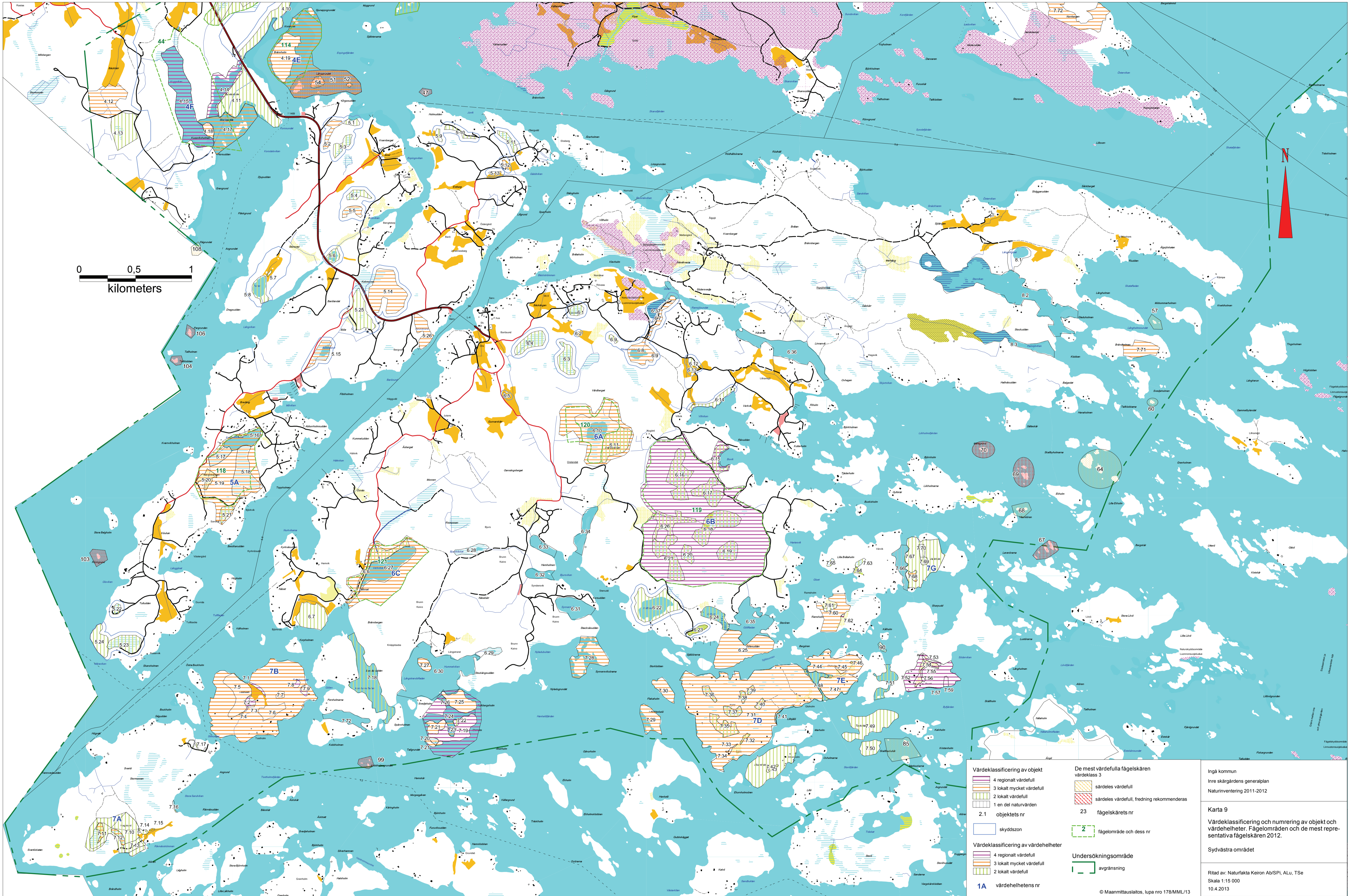
Karta 8
Värdeklassificering och numrering av objekt och värdeenheter. Fågelområden och de mest representativa fågelökarna 2012.

Melliersta området

Ritad av: Naturfakta Keiron Ab/SPL ALU, TSe
Skala 1:15 000
10.4.2013

© Maanmittauslaitos, lupa nro 178/MML/13

0 0,5 1
kilometers



<p>Värdeklassificering av objekt</p> <ul style="list-style-type: none"> 4 regionalt värdefullt 3 lokalt mycket värdefullt 2 lokalt värdefullt 1 en del naturvärden 2.1 objektets nr skyddszon <p>Värdeklassificering av värdeenheter</p> <ul style="list-style-type: none"> 4 regionalt värdefullt 3 lokalt mycket värdefullt 2 lokalt värdefullt 1A värdeenhets nr 	<p>De mest värdefulla fågelskären värdeklass 3</p> <ul style="list-style-type: none"> särdeles värdefull särdeles värdefull, fredning rekommenderas 23 fågelskärets nr fågelområde och dess nr <p>Undersökningsområde</p> <ul style="list-style-type: none"> avgränsning 	<p>Inre skärgården Inre skärgårdens generalplan Naturinventering 2011-2012</p> <p>Karta 9 Värdeklassificering och numrering av objekt och värdeenheter. Fågelområden och de mest representativa fågelskären 2012.</p> <p>Sydvästra området</p> <p>Ritad av: Naturfakta Keiron Ab/SPL, ALU, TSe Skala 1:15 000 10.4.2013</p>
---	---	--

Liite 1 Taulukko 1 Kohdeluettelo, kohteiden numerointi viittaa karttoihin 1-3, arvo kartoilla 7-9											
Kohde nro	Paikka	Koko ha	Luontotyyppi	Luontoarvo	Metsälaki 10 §	Luonnon-suojelulaki 29 §		Vesilaki	Muu LUMO	METSÖ-ohjelma	VIITE
1.2	Itämanner	Stormlandet	15,16	kangas-metsä	paikallisesti erittäin arvokas	rehevät lehtolaikut			lahoppuuta yms		Luontotieto Keiron Oy Luontoselvitys 2011-12
1.3	Itämanner	Kallerudden	1,39	lehto	paikallisesti erittäin arvokas	rehevät lehtolaikut			lahoppuuta yms		Luontotieto Keiron Oy Luontoselvitys 2011-12
1.5	Itämanner	Nyängarna	1,87	lehto	paikallisesti erittäin arvokas				lahoppuuta yms		Luontotieto Keiron Oy Luontoselvitys 2011-12
1.6	Itämanner	Degeröhalsen	2,58	kangas-metsä	maakunnallisesti arvokas		pähkinä-pensaslehto			mahdollinen kohde	Luontotieto Keiron Oy Luontoselvitys 2011-12
1.9	Itämanner	Båtvik	0,92	pienvedet	paikallisesti erittäin arvokas	pienvesien lähiympäristöt		noro tai puro			Luontotieto Keiron Oy Luontoselvitys 2011-12
1.10	Itämanner	Ström, Gloåkern	1,91	perinne-ympäristöt	paikallisesti erittäin arvokas				lahoppuuta yms		Luontotieto Keiron Oy Luontoselvitys 2011-12
1.22	Itämanner	Lågnäsviken	1,21	perinne-ympäristöt	paikallisesti erittäin arvokas						Luontotieto Keiron Oy Luontoselvitys 2011-12
1.23	Itämanner	Lågnäsviken	1,11	lehto	paikallisesti erittäin arvokas	pienvesien lähiympäristöt			lahoppuuta yms	mahdollinen kohde	Luontotieto Keiron Oy Luontoselvitys 2011-12
1.24	Itämanner	Prästholmen	1,85	perinne-ympäristöt	paikallisesti erittäin arvokas						Luontotieto Keiron Oy Luontoselvitys 2011-12
1.29	Räfsö N, flada	Räfsö N flada	8,55	pienvedet	paikallisesti erittäin arvokas			flada alle 10 ha			Luontotieto Keiron Oy Luontoselvitys 2011-12
2.6	Degerö	Degerölandet	3,31	suo	paikallisesti erittäin arvokas	muut arvokkaat elinympäristöt					Luontotieto Keiron Oy Luontoselvitys 2011-12
2.7	Degerö	Degerölandet	1,50	suo	maakunnallisesti arvokas	rehevät korvet	tervaleppä-korpi				Luontotieto Keiron Oy Luontoselvitys 2011-12
2.9	Degerö	Degerölandet, Träskmossen	6,75	suo	paikallisesti erittäin arvokas						Luontotieto Keiron Oy Luontoselvitys 2011-12
2.11	Degerölandet	Degerölandet	3,31	lehto	paikallisesti erittäin arvokas	rehevät lehtolaikut			lahoppuuta yms	mahdollinen kohde	Luontotieto Keiron Oy Luontoselvitys 2011-12
3.1	Itäinen saaristo	Storstensgrundet	2,24	perinne-ympäristöt	paikallisesti erittäin arvokas				lahoppuuta yms		Luontotieto Keiron Oy Luontoselvitys 2011-12
3.2	Itäinen saaristo	Vormö Högholm	5,09	pienet saaret	paikallisesti erittäin arvokas	kitu- ja joutomaat			lahoppuuta yms	mahdollinen kohde	Luontotieto Keiron Oy Luontoselvitys 2011-12
3.4	Itäinen saaristo	Vedagrundet	0,89	pienet saaret	paikallisesti erittäin arvokas				lahoppuuta yms		Luontotieto Keiron Oy Luontoselvitys 2011-12
3.5	Itäinen saaristo	Vormö	20,44	kangas-metsä	paikallisesti erittäin arvokas						Luontotieto Keiron Oy Luontoselvitys 2011-12

Kohde nro	Paikka	Koko ha	Luontotyyppi	Luontoarvo	Luonnon-suojelulaki 29			Vesilaki	Muu LUMO	METSÖ-ohjelma	VIITE
					Metsälaki 10 §	§	§				
3.6	Itäinen saaristo	Vormö	3,00	kangas-metsä	paikallisesti erittäin arvokas				vaarantunut luontotyyppi (VU)	mahdollinen kohde	Luontotieto Keiron Oy Luontoselvitys 2011-12
3.7	Itäinen saaristo	Vormö	0,24	suo	paikallisesti erittäin arvokas		tervaleppä-korpi		erittäin uhanalainen luontotyyppi (EN)		Luontotieto Keiron Oy Luontoselvitys 2011-12
3.8	Itäinen saaristo	Vormö	0,41	rannat	maakunnallisesti arvokas				äärimmäisen uhanalainen luontotyyppi (CR)		Luontotieto Keiron Oy Luontoselvitys 2011-12
3.9	Itäinen saaristo	Vormö	3,80	perinne-ympäristöt	maakunnallisesti arvokas				äärimmäisen uhanalainen luontotyyppi (CR)		Luontotieto Keiron Oy Luontoselvitys 2011-12
3.11	Itäinen saaristo	Vormö	2,28	kangas-metsä	paikallisesti erittäin arvokas					mahdollinen kohde	Luontotieto Keiron Oy Luontoselvitys 2011-12
3.14	Itäinen saaristo	Vormö	0,19	rannat	maakunnallisesti arvokas		merenranta-niityt		äärimmäisen uhanalainen luontotyyppi (CR)		Luontotieto Keiron Oy Luontoselvitys 2011-12
3.19	Itäinen saaristo	Vormö	3,25	suo	paikallisesti erittäin arvokas				vaarantunut luontotyyppi (VU)		Luontotieto Keiron Oy Luontoselvitys 2011-12
3.23	Itäinen saaristo	Södra Svartö	0,46	kangas-metsä	paikallisesti erittäin arvokas				lahopuuta yms	mahdollinen kohde	Luontotieto Keiron Oy Luontoselvitys 2011-12
3.26	Itäinen saaristo	Algrundet	2,66	pienet saaret	paikallisesti erittäin arvokas						Luontotieto Keiron Oy Luontoselvitys 2011-12
3.33	Itäinen saaristo	Älö	0,13	lehto	paikallisesti erittäin arvokas	rehevät lehtolaikut			lahopuuta yms	mahdollinen kohde	Luontotieto Keiron Oy Luontoselvitys 2011-12
3.34	Itäinen saaristo	Älö	0,09	rannat	paikallisesti erittäin arvokas		luonnon-tilaiset hiekkarannat				Luontotieto Keiron Oy Luontoselvitys 2011-12
3.35	Itäinen saaristo	Valpholmen	1,74	pienet saaret	paikallisesti erittäin arvokas				lahopuuta yms	mahdollinen kohde	Luontotieto Keiron Oy Luontoselvitys 2011-12
3.38	Itäinen saaristo	Majsan	0,21	rannat	paikallisesti erittäin arvokas						Luontotieto Keiron Oy Luontoselvitys 2011-12

Kohde nro	Paikka	Koko ha	Luontotyyppi	Luontoarvo	Luonnon-suojelulaki 29			Vesilaki	Muu LUMO	METSO-ohjelma	VIITE
					Metsälaki 10 §	§					
4.1	Länsimanner	Björkudden	2,45	lehto	paikallisesti erittäin arvokas	rehevät lehtolaikut			lahopuuta yms	mahdollinen kohde	Luontotieto Keiron Oy Luontoselvitys 2011-12
4.3	Länsimanner	Lilltjärnen	1,69	pienvedet	paikallisesti erittäin arvokas	pienvesien lähiympäristöt		luonnontilaiset pienet lammet			Luontotieto Keiron Oy Luontoselvitys 2011-12
4.4	Länsimanner	Stortjärnen	2,98	pienvedet	paikallisesti erittäin arvokas						Luontotieto Keiron Oy Luontoselvitys 2011-12
4.6	Länsimanner	Nötö	0,08	perinneympäristöt	paikallisesti erittäin arvokas						Luontotieto Keiron Oy Luontoselvitys 2011-12
4.12	Länsimanner	Bäckkärr	7,13	kangas-metsä	paikallisesti erittäin arvokas				lahopuuta yms	mahdollinen kohde	Luontotieto Keiron Oy Luontoselvitys 2011-12
4.17	Länsimanner	Skorvgadda	10,06	pienvedet	paikallisesti erittäin arvokas						Luontotieto Keiron Oy Luontoselvitys 2011-12
4.18	Länsimanner	Kuggviksholmen	0,94	pienet saaret	paikallisesti erittäin arvokas					mahdollinen kohde	Luontotieto Keiron Oy Luontoselvitys 2011-12
4.19	Länsimanner	Brännholm	7,20	pienet saaret	paikallisesti erittäin arvokas				lahopuuta yms	mahdollinen kohde	Luontotieto Keiron Oy Luontoselvitys 2011-12
5.2	Barölandet	Barölandet N	1,41	suo	paikallisesti erittäin arvokas	rehevät korvet			lahopuuta yms	mahdollinen kohde	Luontotieto Keiron Oy Luontoselvitys 2011-12
5.5	Barölandet	Bölsviken N	1,24	suo	paikallisesti erittäin arvokas	rehevät korvet			lahopuuta yms	mahdollinen kohde	Luontotieto Keiron Oy Luontoselvitys 2011-12
5.12	Barölandet	Gäddviken	0,21	lehto	paikallisesti erittäin arvokas	rehevät lehtolaikut	jalopuu-metsiköt				Luontotieto Keiron Oy Luontoselvitys 2011-12
5.13	Barölandet	Gäddviken	0,18	lehto	paikallisesti erittäin arvokas				lahopuuta yms		Luontotieto Keiron Oy Luontoselvitys 2011-12
5.14	Barölandet	Kokmossen	9,23	kalliot	paikallisesti erittäin arvokas	kitu- ja joutomaat			lahopuuta yms	mahdollinen kohde	Luontotieto Keiron Oy Luontoselvitys 2011-12
5.15	Barölandet	Bölsträsket	2,47	suo	paikallisesti erittäin arvokas	rehevät korvet			lahopuuta yms	mahdollinen kohde	Luontotieto Keiron Oy Luontoselvitys 2011-12
5.16	Barölandet	Kvarnvikträsket	3,13	pienvedet	paikallisesti erittäin arvokas						Luontotieto Keiron Oy Luontoselvitys 2011-12
5.17	Barölandet	Sandvikängen	1,84	suo	paikallisesti erittäin arvokas						Luontotieto Keiron Oy Luontoselvitys 2011-12
5.18	Barölandet	Kvarnvikträsket	6,30	suo	paikallisesti erittäin arvokas				lahopuuta yms	mahdollinen kohde	Luontotieto Keiron Oy Luontoselvitys 2011-12
5.19	Barölandet	Sandvikängen	9,73	kangas-metsä	paikallisesti erittäin arvokas				lahopuuta yms	mahdollinen kohde	Luontotieto Keiron Oy Luontoselvitys 2011-12
5.20	Barölandet	Sandvikängen	1,37	perinneympäristöt	paikallisesti erittäin arvokas						Luontotieto Keiron Oy Luontoselvitys 2011-12
5.26	Barölandet	Hycklesund	2,83	kalliot	paikallisesti erittäin arvokas	kitu- ja joutomaat				mahdollinen kohde	Luontotieto Keiron Oy Luontoselvitys 2011-12

Kohde nro	Paikka	Koko ha	Luontotyyppi	Luontoarvo	Luonnon-suojelulaki 29		Vesilaki	Muu LUMO	METSO-ohjelma	VIITE
					Metsälaki 10 §	§				
6.2	Orslandet	Orslandet	0,05	perinne- ympäristöt	paikallisesti erittäin arvokas					Luontotieto Keiron Oy Luontoselvitys 2011-12
6.7	Orslandet	Orslandet, Sunavik	1,49	lehto	paikallisesti erittäin arvokas		jalopuu- metsiköt			Luontotieto Keiron Oy Luontoselvitys 2011-12
6.8	Orslandet	Orslandet, Rövassträsket	3,55	kangas- metsä	paikallisesti erittäin arvokas	muut arvokkaat elinympäristöt		lahoppuuta yms	mahdollinen kohde	Luontotieto Keiron Oy Luontoselvitys 2011-12
6.9	Orslandet	Orslandet, Rövassträsket	0,02	lehto	paikallisesti erittäin arvokas	rehevät lehtolaikut	jalopuu- metsiköt		mahdollinen kohde	Luontotieto Keiron Oy Luontoselvitys 2011-12
6.10	Orslandet	Orslandet, Patarträsk	9,82	suo	paikallisesti erittäin arvokas				mahdollinen kohde	Luontotieto Keiron Oy Luontoselvitys 2011-12
6.25	Orslandet	Orslandet, Gölesudden	10,78	kangas- metsä	paikallisesti erittäin arvokas			lahoppuuta yms	mahdollinen kohde	Luontotieto Keiron Oy Luontoselvitys 2011-12
6.27	Orslandet	Verkviken	7,20	pienvedet	paikallisesti erittäin arvokas		kluuvijärvi tai kluuvi			Luontotieto Keiron Oy Luontoselvitys 2011-12
6.28	Orslandet	Bjursträsket	1,79	pienvedet	ei arvotettu		luonnon-tilaiset pienet lammet			Luontotieto Keiron Oy Luontoselvitys 2011-12
6.29	Orslandet	Stockängsudden	1,21	pienvedet	ei arvotettu		kluuvijärvi tai kluuvi			Luontotieto Keiron Oy Luontoselvitys 2011-12
6.30	Orslandet	Långstrandsfladan	20,28	pienvedet	ei arvotettu					Luontotieto Keiron Oy Luontoselvitys 2011-12
6.31	Orslandet	Synnersvik	4,62	pienvedet	ei arvotettu		luonnon-tilaiset pienet lammet			Luontotieto Keiron Oy Luontoselvitys 2011-12
6.32	Orslandet	Bjursvik	1,74	pienvedet	ei arvotettu					Luontotieto Keiron Oy Luontoselvitys 2011-12
6.33	Orslandet	Bjursvik	2,03	pienvedet	ei arvotettu					Luontotieto Keiron Oy Luontoselvitys 2011-12
6.34	Orslandet	Bjursvik	3,51	pienvedet	ei arvotettu					Luontotieto Keiron Oy Luontoselvitys 2011-12
6.35	Orslandet	Göliffladan	8,01	pienvedet	ei arvotettu		luonnon-tilaiset pienet lammet			Luontotieto Keiron Oy Luontoselvitys 2011-12
6.36	Orslandet	Ramsjöundet SE	9,85	pienvedet	ei arvotettu		luonnon-tilaiset pienet lammet			Luontotieto Keiron Oy Luontoselvitys 2011-12
6.37	Orslandet	Sonavik	1,92	pienvedet	ei arvotettu		luonnon-tilaiset pienet lammet			Luontotieto Keiron Oy Luontoselvitys 2011-12
7.1	Läntinen saaristo	Tostholm	0,32	lehto	maakunnallisesti arvokas		jalopuu- metsiköt	äärimmäisen uhanalainen luontotyyppi (CR)		Luontotieto Keiron Oy Luontoselvitys 2011-12

Kohde nro	Paikka	Koko ha	Luontotyyppi	Luontoarvo	Metsälaki 10 §	Luonnon-suojelulaki 29 §		Vesilaki	Muu LUMO	METSJO-ohjelma	VIITE
7.2	Läntinen saaristo	Tostholm	0,57	lehto	maakunnallisesti arvokas	rehevät lehtolaikut	jalopuu-metsiköt		äärimmäisen uhanalainen luontotyyppi (CR)	mahdollinen kohde	Luontotieto Keiron Oy Luontoselvitys 2011-12
7.3	Läntinen saaristo	Tostholm	0,08	perinneympäristöt	paikallisesti erittäin arvokas						Luontotieto Keiron Oy Luontoselvitys 2011-12
7.5	Läntinen saaristo	Tostholm	4,97	kangasmetsä	paikallisesti erittäin arvokas				lahopuuta yms		Luontotieto Keiron Oy Luontoselvitys 2011-12
7.6	Läntinen saaristo	Tostholm	2,07	perinneympäristöt	paikallisesti erittäin arvokas				lahopuuta yms		Luontotieto Keiron Oy Luontoselvitys 2011-12
7.7	Läntinen saaristo	Tostholm	0,39	perinneympäristöt	paikallisesti erittäin arvokas		jalopuu-metsiköt		lahopuuta yms	mahdollinen kohde	Luontotieto Keiron Oy Luontoselvitys 2011-12
7.8	Läntinen saaristo	Tostholm	0,29	perinneympäristöt	maakunnallisesti arvokas		jalopuu-metsiköt		erittäin uhanalainen luontotyyppi (EN)		Luontotieto Keiron Oy Luontoselvitys 2011-12
7.9	Läntinen saaristo	Tostholm	0,22	lehto	maakunnallisesti arvokas		jalopuu-metsiköt		äärimmäisen uhanalainen luontotyyppi (CR)		Luontotieto Keiron Oy Luontoselvitys 2011-12
7.11	Läntinen saaristo	Svartö	0,61	suo	paikallisesti erittäin arvokas						Luontotieto Keiron Oy Luontoselvitys 2011-12
7.12	Läntinen saaristo	Svartö	0,70	suo	paikallisesti erittäin arvokas						Luontotieto Keiron Oy Luontoselvitys 2011-12
7.20	Läntinen saaristo	Gloholm	0,35	pienvedet	paikallisesti erittäin arvokas			kluuvijärvi tai kluuvi	lahopuuta yms		Luontotieto Keiron Oy Luontoselvitys 2011-12
7.21	Läntinen saaristo	Gloholm	0,47	rannat	paikallisesti erittäin arvokas	kitu- ja joutomaat				mahdollinen kohde	Luontotieto Keiron Oy Luontoselvitys 2011-12
7.21	Läntinen saaristo	Gloholm	1,47	kalliot	paikallisesti erittäin arvokas	kitu- ja joutomaat					Luontotieto Keiron Oy Luontoselvitys 2011-12
7.23	Läntinen saaristo	Gloholm	0,76	pienvedet	paikallisesti erittäin arvokas			flada alle 10 ha	lahopuuta yms		Luontotieto Keiron Oy Luontoselvitys 2011-12
7.25	Läntinen saaristo	Kalkbergsholmen	3,57	kangasmetsä	paikallisesti erittäin arvokas	muut arvokkaat elinympäristöt			lahopuuta yms	mahdollinen kohde	Luontotieto Keiron Oy Luontoselvitys 2011-12
7.27	Läntinen saaristo	Långstrandsfladan saari	1,02	pienet saaret	paikallisesti erittäin arvokas	muut arvokkaat elinympäristöt			lahopuuta yms	mahdollinen kohde	Luontotieto Keiron Oy Luontoselvitys 2011-12

Kohde nro	Paikka	Koko ha	Luontotyyppi	Luontoarvo	Luonnon-suojelulaki 29			Vesilaki	Muu LUMO	METSJO-ohjelma	VIITE
					Metsälaki 10 §	§					
7.28	Läntinen saaristo	Synnerviksörarna	7,55	pienet saaret	paikallisesti erittäin arvokas						Luontotieto Keiron Oy Luontoselvitys 2011-12
7.29	Läntinen saaristo	Lilla Hankelö	3,39	pienet saaret	paikallisesti erittäin arvokas				lahopuuta yms	mahdollinen kohde	Luontotieto Keiron Oy Luontoselvitys 2011-12
7.30	Läntinen saaristo	Flakaholm	2,25	pienet saaret	paikallisesti erittäin arvokas				lahopuuta yms	mahdollinen kohde	Luontotieto Keiron Oy Luontoselvitys 2011-12
7.31	Läntinen saaristo	Själö	59,79	kangas-metsä	paikallisesti erittäin arvokas				lahopuuta yms		Luontotieto Keiron Oy Luontoselvitys 2011-12
7.33	Läntinen saaristo	Själö	0,04	perinne-ympäristöt	paikallisesti erittäin arvokas				äärimmäisen uhanalainen luontotyyppi (CR)		Luontotieto Keiron Oy Luontoselvitys 2011-12
7.34	Läntinen saaristo	Själö	0,13	perinne-ympäristöt	paikallisesti erittäin arvokas						Luontotieto Keiron Oy Luontoselvitys 2011-12
7.41	Läntinen saaristo	Själö SE rantaniitty	0,22	rannat	paikallisesti erittäin arvokas				erittäin uhanalainen luontotyyppi (EN)		Luontotieto Keiron Oy Luontoselvitys 2011-12
7.44	Läntinen saaristo	Gloholm	12,65	kangas-metsä	paikallisesti erittäin arvokas				lahopuuta yms		Luontotieto Keiron Oy Luontoselvitys 2011-12
7.45	Läntinen saaristo	Gloholm	0,21	perinne-ympäristöt	paikallisesti erittäin arvokas				äärimmäisen uhanalainen luontotyyppi (CR)		Luontotieto Keiron Oy Luontoselvitys 2011-12
7.60	Läntinen saaristo	Ramsholm	5,20	kangas-metsä	paikallisesti erittäin arvokas				vaarantunut luontotyyppi (VU)		Luontotieto Keiron Oy Luontoselvitys 2011-12
7.68	Läntinen saaristo	Verkholm	0,39	suo	paikallisesti erittäin arvokas						Luontotieto Keiron Oy Luontoselvitys 2011-12
7.71	Läntinen saaristo	Brändholm	3,59	kangas-metsä	paikallisesti erittäin arvokas				lahopuuta yms	mahdollinen kohde	Luontotieto Keiron Oy Luontoselvitys 2011-12
7.72	Länsisaaristo	Jakob-Ramsjö	8,61	kalliot	paikallisesti erittäin arvokas					mahdollinen kohde	Luontotieto Keiron Oy Luontoselvitys 2011-12
4.14	Länsimanner	Syndesviken	6,33	pienvedet	maakunnallisesti arvokas			flada alle 10 ha			Luontotieto Keiron Oy Luontoselvitys 2011-12
4.15	Länsimanner	Kuggviken	14,64	pienvedet	maakunnallisesti arvokas						Luontotieto Keiron Oy Luontoselvitys 2011-12

Kohde nro	Paikka	Koko ha	Luontotyyppi	Luontoarvo	Luonnon-suojelulaki 29			Vesilaki	Muu LUMO	METSJO-ohjelma	VIITE
					Metsälaki 10 §	§					
7.52	Läntinen saaristo	Bastö	8,17	perinne-ympäristöt	maakunnallisesti arvokas				erittäin uhanalainen luontotyyppi (EN)		Luontotieto Keiron Oy Luontoselvitys 2011-12
7.53	Läntinen saaristo	Bastö	0,33	perinne-ympäristöt	maakunnallisesti arvokas		jalopuu-metsiköt		äärimmäisen uhanalainen luontotyyppi (CR)		Luontotieto Keiron Oy Luontoselvitys 2011-12
7.54	Läntinen saaristo	Bastö	1,20	perinne-ympäristöt	maakunnallisesti arvokas				erittäin uhanalainen luontotyyppi (EN)		Luontotieto Keiron Oy Luontoselvitys 2011-12
7.55	Läntinen saaristo	Bastö	0,26	perinne-ympäristöt	maakunnallisesti arvokas				äärimmäisen uhanalainen luontotyyppi (CR)		Luontotieto Keiron Oy Luontoselvitys 2011-12
7.56	Läntinen saaristo	Bastö	0,11	perinne-ympäristöt	maakunnallisesti arvokas				äärimmäisen uhanalainen luontotyyppi (CR)		Luontotieto Keiron Oy Luontoselvitys 2011-12
7.57	Läntinen saaristo	Bastö	0,02	rannat	maakunnallisesti arvokas				äärimmäisen uhanalainen luontotyyppi (CR)		Luontotieto Keiron Oy Luontoselvitys 2011-12
7.59	Läntinen saaristo	Bastö	0,35	perinne-ympäristöt	maakunnallisesti arvokas				äärimmäisen uhanalainen luontotyyppi (CR)		Luontotieto Keiron Oy Luontoselvitys 2011-12
7.62	Läntinen saaristo	Ramsholm	0,05	perinne-ympäristöt	maakunnallisesti arvokas				äärimmäisen uhanalainen luontotyyppi (CR)		Luontotieto Keiron Oy Luontoselvitys 2011-12
7.19	Läntinen saaristo	Gloholm	4,65	kangas-metsä	maakunnallisesti arvokas	muut arvokkaat elinympäristöt			lahopuuta yms	mahdollinen kohde	Luontotieto Keiron Oy Luontoselvitys 2011-12

Kohde nro	Paikka	Koko ha	Luonto- tyyppi	Luontoarvo	Luonnon- suojelulaki 29			Vesilaki	Muu LUMO	METSÖ- ohjelma	VIITE
					Metsälaki 10 §	§					
7.24	Läntinen saaristo	Gloholm	4,30	pienvedet	maakunnallisesti arvokas			flada alle 10 ha	lahopuuta yms		Luontotieto Keiron Oy Luontoselvitys 2011-12
7.72.	Läntinen saaristo	Kobbholmen N	3,25	pienvedet	ei arvollettu			luonnontilaiset pienet lammet			Luontotieto Keiron Oy Luontoselvitys 2011-12
8.1	Älgsjölandet	Långvikloet	2,77	pienvedet	ei arvollettu			kluuvijärvi tai kluuvi			Luontotieto Keiron Oy Luontoselvitys 2011-12
8.2	Älgsjölandet	Storviken	26,45	pienvedet	ei arvollettu						Luontotieto Keiron Oy Luontoselvitys 2011-12
8.3	Älgsjölandet	Ramsjöviken	5,25	pienvedet	ei arvollettu			luonnontilaiset pienet lammet			Luontotieto Keiron Oy Luontoselvitys 2011-12

Inkoon sisäsaariston YK, luontoselvitys 2011-2012

Liite 1. Taulukko 2 Arvokokonaisuudet. Sijainti esitetään kartoilla 1-3 ja 7-9.						
Kohde						
nro	Paikka	Koko ha	Luontoarvo	raportin luku	VIITE	
1A	Itämanner	Stormholmen	24,35	Paikallisesti erittäin arvokas	6.3	Luontotieto Keiron Oy Luontoselvitys 2011-12
1B	Itämanner	Stormholmen	53,73	Maakunnallisesti arvokas	6.3	Luontotieto Keiron Oy Luontoselvitys 2011-12
1C	Itämanner	Storviken	17,69	Paikallisesti erittäin arvokas	6.3	Luontotieto Keiron Oy Luontoselvitys 2011-12
1D	Itämanner	Innanbäck	3,02	Paikallisesti erittäin arvokas	6.3	Luontotieto Keiron Oy Luontoselvitys 2011-12
1E	Itämanner	Ström	80,38	Maakunnallisesti arvokas	6.3	Luontotieto Keiron Oy Luontoselvitys 2011-12
2A	Degerö	Degerölandet	16,07	Paikallisesti erittäin arvokas	7.3	Luontotieto Keiron Oy Luontoselvitys 2011-12
2B	Degerö	Degerölandet	20,56	Maakunnallisesti arvokas	7.3	Luontotieto Keiron Oy Luontoselvitys 2011-12
2C	Degerö	Finnstacken	13,45	Maakunnallisesti arvokas	7.3	Luontotieto Keiron Oy Luontoselvitys 2011-12
2D	Degerö	Degerölandet	25,98	Paikallisesti arvokas	7.3	Luontotieto Keiron Oy Luontoselvitys 2011-12
3A	Itäinen saaristo	Vormö	34,49	Maakunnallisesti arvokas	8.3	Luontotieto Keiron Oy Luontoselvitys 2011-12
4A	Länsimanner	Lillsundet-Storsundet	40,38	Maakunnallisesti arvokas	9.3	Luontotieto Keiron Oy Luontoselvitys 2011-12
4B	Länsimanner	Storgropen	20,32	Paikallisesti arvokas	9.3	Luontotieto Keiron Oy Luontoselvitys 2011-12
4C	Länsimanner	Vedgrund	22,10	Paikallisesti arvokas	9.3	Luontotieto Keiron Oy Luontoselvitys 2011-12
4D	Länsimanner	Tjärnan metsäalue	52,22	Paikallisesti arvokas	9.3	Luontotieto Keiron Oy Luontoselvitys 2011-12
4E	Länsimanner	Brännholm, Långgrundet, Orgosund	32,49	Paikallisesti erittäin arvokas	9.3	Luontotieto Keiron Oy Luontoselvitys 2011-12
4F	Länsimanner	Kuggviken-Skorvgadda	32,01	Maakunnallisesti arvokas	9.3	Luontotieto Keiron Oy Luontoselvitys 2011-12
5A	Barölandet	Kvarnvikträsket metsäalue	30,22	Paikallisesti erittäin arvokas	10.3	Luontotieto Keiron Oy Luontoselvitys 2011-12
6A	Orslandet	Petarträsket	25,55	Paikallisesti erittäin arvokas	11.3	Luontotieto Keiron Oy Luontoselvitys 2011-12
6B	Orslandet	Orslandet metsä	111,73	Maakunnallisesti arvokas	11.3	Luontotieto Keiron Oy Luontoselvitys 2011-12
6C	Orslandet	Verkviken	24,90	Paikallisesti erittäin arvokas	11.3	Luontotieto Keiron Oy Luontoselvitys 2011-12
7A	Läntinen saaristo	Svartö	12,37	Paikallisesti arvokas	12.3	Luontotieto Keiron Oy Luontoselvitys 2011-12
7B	Läntinen saaristo	Tostholm	46,65	Paikallisesti erittäin arvokas	12.3	Luontotieto Keiron Oy Luontoselvitys 2011-12
7C	Läntinen saaristo	Gloholm-Kalkbergsholm	23,74	Maakunnallisesti arvokas	12.3	Luontotieto Keiron Oy Luontoselvitys 2011-12
7D	Läntinen saaristo	Själö	66,23	Paikallisesti erittäin arvokas	12.3	Luontotieto Keiron Oy Luontoselvitys 2011-12
7E	Läntinen saaristo	Gloholm	12,86	Paikallisesti erittäin arvokas	12.3	Luontotieto Keiron Oy Luontoselvitys 2011-12
7F	Läntinen saaristo	Bastö	10,42	Maakunnallisesti arvokas	12.3	Luontotieto Keiron Oy Luontoselvitys 2011-12
7G	Läntinen saaristo	Verkholm	11,12	Paikallisesti arvokas	12.3	Luontotieto Keiron Oy Luontoselvitys 2011-12

Liite 1 taulukko 3 Linnustoalueet. Sijainti esitetään kartoilla 4-6.				Linnustoalueen arvo	Koko ha	Luontoselvitys raportin luku	Viite
Osa-alue	Kohde nro	PAIKKA	LAJISTOA				
1	1	Stormholmen, Ingarskilanjoki	isokoskelo, rantasipi, harmaapäätikka, uuttukyyhky, sirittäjä, pikkulepinkäinen, punavarpunen, satakieli, kultarinta, kuhankeittäjä, puukiipijä, hömötiainen, peukaloinen, pyy, harmaahaikara, viitasirkkalintu	Paikallisesti erittäin arvokas	20,54	6.3	Luontotieto Keiron Oy Luontoselvitys 2011-12
1	2	Stormholmen, Svenviken	tukkasotka, haapana, rantasipi, nuolihaukka, harmaapäätikka, käenpiika, rastaskerttunen, kultarinta, punavarpunen, satakieli, mustapääkerttu	Paikallisesti erittäin arvokas	46,86	6.3	Luontotieto Keiron Oy Luontoselvitys 2011-13
1	3	Storviken	uuttukyyhky, pikkulepinkäinen, punavarpunen, nokkavarpunen, puukiipijä, rantasipi, kottarainen	Paikallisesti erittäin arvokas	15,82	6.3	Luontotieto Keiron Oy Luontoselvitys 2011-14
1	4	Ström	teeri, metso, kehrääjä, työhtötiainen, hömötiainen	Paikallisesti erittäin arvokas	69,08	6.3	Luontotieto Keiron Oy Luontoselvitys 2011-15
1	5	Innanbäck	pikkusieppo, sirittäjä, mustapääkerttu, peukaloinen, puukiipijä, pyy, hömötiainen	Paikallisesti erittäin arvokas	1,58	6.3	Luontotieto Keiron Oy Luontoselvitys 2011-16
1	6	Lågnäsviken, Träsket	punajalkaviklo, niittykirvinen, tavi	Paikallisesti arvokas	5,51	6.4	Luontotieto Keiron Oy Luontoselvitys 2011-17
1	7	Dalsundet	Joinain vuosina kaulushaikara ja rastaskerttunen	Paikallisesti erittäin arvokas	38,91	6.4	Luontotieto Keiron Oy Luontoselvitys 2011-18
2	115	Degerölandet	sirittäjä, kultarintoja, pyrstötiainen, puukiipijä, hömötiainen, pyy, pikkusieppo, pikkutikka	Paikallisesti erittäin arvokas	11,59	7.3	Luontotieto Keiron Oy Luontoselvitys 2011-19
2	116	Degerölandet, Träskmossen	kurki, työhtötiainen, teeri, palokärki	Paikallisesti arvokas	18,17	7.3	Luontotieto Keiron Oy Luontoselvitys 2011-20
2	117	Degerölandet, Hästholmen	pyy, tiltatti, mustapääkerttu, kultarinta, punavarpunen, puukiipijä, palokärki, uuttukyyhky, sirittäjä	Paikallisesti arvokas	20,35	7.3	Luontotieto Keiron Oy Luontoselvitys 2011-21
3	12	Vormö	valkoposkihanhi, merihanhi, haahka, tukkasotka, isokoskelo, tukkakoskelo, lapasorsa, kalasääski, palokärki, käenpiika, kuhankeittäjä, pikkulepinkäinen, sirittäjä, kultarinta, peukaloinen, puukiipijä	Maakunnallisesti arvokas	88,98	8.3	Luontotieto Keiron Oy Luontoselvitys 2011-22
3	15	Lilla Knappsholmen	harmaahaikara	Maakunnallisesti arvokas	7,09	8.4	Luontotieto Keiron Oy Luontoselvitys 2011-23
4	40	Storgropen	nuolihaukka, runsaasti punavarpusia ja pikkulepinkäisiä, harmaapäätikka, ruisräökkä, kurki, pikkusieppo	Paikallisesti arvokas	20,32	9.3	Luontotieto Keiron Oy Luontoselvitys 2011-24
4	41	Lillsundet-Storsundet	kalasääski, punavarpunen, harmaapäätikka, sirittäjä, puukiipijä, työhtötiainen, hömötiainen	Paikallisesti erittäin arvokas	40,38	9.3	Luontotieto Keiron Oy Luontoselvitys 2011-25
4	42	Vedgrund	niittykirvinen, pikkulepinkäinen, punavarpunen	Paikallisesti arvokas	22,10	9.3	Luontotieto Keiron Oy Luontoselvitys 2011-26
4	43	Tjärnan metsäalue	metso, pyy, kanahaukka, puukiipijä, työhtötiainen, hömötiainen	Paikallisesti erittäin arvokas	52,22	9.3	Luontotieto Keiron Oy Luontoselvitys 2011-27

Osa- alue	Kohde nro	PAIKKA	LAJISTOA	Linnustoalueen arvo	Koko ha	Luontoselvitys raportin luku	Viite
4	44	Kuggviken	punavarpunen, monipuolisesti vesilintuja	Paikallisesti erittäin arvokas	42,68	9.3	Luontotieto Keiron Oy Luontoselvitys 2011-28
4	114	Brännholm	kalasääski, töyhtötiainen, puukiipijä, yli 30 paria silkkiuikkuja, tukkasotka	Paikallisesti erittäin arvokas	18,36	9.3	Luontotieto Keiron Oy Luontoselvitys 2011-29
5	118	Kvarnvikträsket metsäalue	laulujoutsen, varpushaukka, töyhtötiainen, puukiipijä,	Paikallisesti arvokas	24,12	10.3	Luontotieto Keiron Oy Luontoselvitys 2011-30
6	119	Orslandet metsä	kanahaukka, metso, teeri, pyy, kehrääjä, kangaskiuru, töyhtötiainen, hömötiainen, puukiipijä, sirittäjä, idänuunilintu	Maakunnallisesti arvokas	105,64	11.3	Luontotieto Keiron Oy Luontoselvitys 2011-31
6	120	Petarträsket	pyy, teeri, laulujoutsen, varpushaukka, isokäpylintu, tiltalti, sirittäjä, töyhtötiainen, puukiipijä	Paikallisesti arvokas	15,20	11.3	Luontotieto Keiron Oy Luontoselvitys 2011-32
6	121	Verkviken	pikkusieppo, pyy, uuttukyyhky, sirittäjä, puukiipijä, pikkulepinkäinen, harmaahaikara, vesilintuja	Paikallisesti erittäin arvokas	22,33	11.3	Luontotieto Keiron Oy Luontoselvitys 2011-33

Liite 1 Taulukko 4 Arvokkaat lintuluodot							
Kohde nro	Osa-alue	Paikka	Lisätieto	Saaristolintuarvo	Lajimäärä	luontaselvitysraportin luku	VIITE
9	Itäinen saaristo	Hamnholmen	Vormön NW-puoli	erittäin arvokas	7		Luontotieto Keiron Oy Luontaselvitys 2011-12
11	Itäinen saaristo	Vormö Högholm	rauhoidus ajalle 1.4.-20.6. luonn.til metsä ja rakentamaton metsäsaari, W rantaluhtaa	erittäin arvokas	6	8.4	Luontotieto Keiron Oy Luontaselvitys 2011-12
13	Itäinen saaristo	Södergrunden		erittäin arvokas	7		Luontotieto Keiron Oy Luontaselvitys 2011-12
14	Itäinen saaristo	Tallklobben (L. Knappsh. S)		erittäin arvokas	2		Luontotieto Keiron Oy Luontaselvitys 2011-12
17	Itäinen saaristo	Vedagrundet luoto		erittäin arvokas	8		Luontotieto Keiron Oy Luontaselvitys 2011-12
18	Itäinen saaristo	Linholmskobben		erittäin arvokas	9		Luontotieto Keiron Oy Luontaselvitys 2011-12
19	Itäinen saaristo	Linholmen W-kärki ja luodot		erittäin arvokas	6		Luontotieto Keiron Oy Luontaselvitys 2011-12
24	Itäinen saaristo	Rönnggrundet	Yhdessä 93 kanssa	erittäin arvokas	7		Luontotieto Keiron Oy Luontaselvitys 2011-12
26	Itäinen saaristo	Laduviksgrundet luodot		erittäin arvokas	7	8.4	Luontotieto Keiron Oy Luontaselvitys 2011-12
27	Itäinen saaristo	Ålö SW luodot		erittäin arvokas	6	8.4	Luontotieto Keiron Oy Luontaselvitys 2011-12
28	Itäinen saaristo	Ålö W luodot		erittäin arvokas	5	8.4	Luontotieto Keiron Oy Luontaselvitys 2011-12
29	Itäinen saaristo	Ålö Gäddörarna		erittäin arvokas	10	8.4	Luontotieto Keiron Oy Luontaselvitys 2011-12
34	Itäinen saaristo	Kråkan		erittäin arvokas	7		Luontotieto Keiron Oy Luontaselvitys 2011-12
37	Itäinen saaristo	Högholm NE luodot ja Lilla Högholm	rauhoidus ajalle 1.4.-31.7.	erittäin arvokas	13	8.4	Luontotieto Keiron Oy Luontaselvitys 2011-12
47	Läntinen saaristo	Holmudden N luoto	rauhoidus ajalle 1.4.-15.7. Isohko naurulokkikolonia	erittäin arvokas	6	12.4	Luontotieto Keiron Oy Luontaselvitys 2011-12
51	Läntinen saaristo	Långgrundet, Orgosudden	rauhoidus ajalle 1.4.-15.7. yhdistetty. kohteet 52-56 yhdistetty. Arvokas kokonaisuus.	erittäin arvokas	14		Luontotieto Keiron Oy Luontaselvitys 2011-12
52	Läntinen saaristo	Orgosudden N luoto		erittäin arvokas	10		Luontotieto Keiron Oy Luontaselvitys 2011-12

Kohde nro	Osa-alue	Paikka	Lisätieto	Saaristolintuarvo	Lajimäärä	luontoselvitysraportin luku	VIITE
54	Läntinen saaristo	Långgrundet		erittäin arvokas	7		Luontotieto Keiron Oy Luontoselvitys 2011-12
57	Läntinen saaristo	Långholmssundet luodot		erittäin arvokas	6		Luontotieto Keiron Oy Luontoselvitys 2011-12
60	Läntinen saaristo	Svedjeholmen SE luoto		erittäin arvokas	6		Luontotieto Keiron Oy Luontoselvitys 2011-12
64	Läntinen saaristo	Skallbyholmarna S isompi		erittäin arvokas	7		Luontotieto Keiron Oy Luontoselvitys 2011-12
67	Läntinen saaristo	Laverörarna N-luodot	rauhoidus ajalle 1.4.-15.7.	erittäin arvokas	8	12.4	Luontotieto Keiron Oy Luontoselvitys 2011-12
68	Läntinen saaristo	Ytterstören, luodot		erittäin arvokas	6		Luontotieto Keiron Oy Luontoselvitys 2011-12
69	Läntinen saaristo	Ekholm NW isot luodot (210)	rauhoidus ajalle 1.4.-15.7.	erittäin arvokas	13	12.4	Luontotieto Keiron Oy Luontoselvitys 2011-12
70	Läntinen saaristo	Märgrund	rauhoidus ajalle 1.4.-15.7.	erittäin arvokas	8	12.4	Luontotieto Keiron Oy Luontoselvitys 2011-12
85	Läntinen saaristo	Marbockarna N luoto	Yhdessä 177, 178, 179 kanssa	erittäin arvokas	8		Luontotieto Keiron Oy Luontoselvitys 2011-12
90	Läntinen saaristo	Kålholm S luodot		erittäin arvokas	6		Luontotieto Keiron Oy Luontoselvitys 2011-12
99	Läntinen saaristo	Kobbholmsgrunden	rauhoidus ajalle 1.4.-15.7.	erittäin arvokas	7	12.4	Luontotieto Keiron Oy Luontoselvitys 2011-12
103	Läntinen saaristo	Röngrund	rauhoidus ajalle 1.4.-15.7.	erittäin arvokas	6	12.4	Luontotieto Keiron Oy Luontoselvitys 2011-12
104	Läntinen saaristo	Tallklobben	rauhoidus ajalle 1.4.-15.7.	erittäin arvokas	9	12.4	Luontotieto Keiron Oy Luontoselvitys 2011-12
106	Läntinen saaristo	Pargrunden	rauhoidus ajalle 1.4.-15.7.	erittäin arvokas	8	12.4	Luontotieto Keiron Oy Luontoselvitys 2011-12
108	Läntinen saaristo	Rågrundet		erittäin arvokas	6		Luontotieto Keiron Oy Luontoselvitys 2011-12

Liite 2 Linnusto

Taulukko 1

Havaittu pesimälinnusto 2012. Lihavoituina lintudirektiivin liitteen I (EU-D1) mainitsevat lajit sekä uhanalaiset lajit. Lajit ovat systemaattisessa järjestyksessä.

	Laji	Tieteellinen nimi	Svensk namm	EU/UHEX	Kartta
1	Kyhmyjoutsen	<i>Cygnus olor</i>	Knölsvan		
2	Laulujoutsen	<i>Cygnus cygnus</i>	Sångsvan	EU-D1	4,5,6
3	Merihanhi	<i>Anser anser</i>	Grågås		
4	Valkoposkihanhi	<i>Branta leucopsis</i>	Vitkindad gås	EU-D1	
5	Kanadanhanhi	<i>Branta canadensis</i>	Kanadagås		
6	Haapana	<i>Anas penelope</i>	Bläsand		
7	Sinisorsa	<i>Anas platyrhynchos</i>	Gräsand		
8	Lapasorsa	<i>Anas chapeata</i>	Skedand		
9	Heinätaivi	<i>Anas querquedula</i>	Ärta	VU	
10	Tavi	<i>Anas crecca</i>	Kricka		
11	Tukkasotka	<i>Aythya fuligula</i>	Vigg	VU	4,5,6
12	Haahka	<i>Somateria mollissima</i>	Ejder	NT	
13	Pilkkasiipi	<i>Melanitta fusca</i>	Svärta	NT	4,5,6
14	Telkkä	<i>Bucephala clangula</i>	Knipa		
15	Isokoskelo	<i>Mergus mergus</i>	Storskrake	NT	
16	Tukkakoskelo	<i>Mergus serrator</i>	Småskrake	NT	
17	Metso	<i>Tetrao urogallus</i>	Tjäder	NT/EU-D1	4,5,6
18	Teeri	<i>Tetrao tetrix</i>	Orre	NT/EU-D1	4,5,6
19	Pyy	<i>Tetrastes bonasia</i>	Järpe	EU-D1	4,5,6
20	Fasaani	<i>Phasianus colchinus</i>	Fasan		
21	Kuikka	<i>Gavia arctica</i>	Storlām	EU-D1	
22	Silkkiiukku	<i>Podiceps cristatus</i>	Skäggdopping		
23	Mustakurkku-uikku	<i>Podiceps auritus</i>	Svarthakedopping	VU/EU-D1	4,5,6
24	Harmaahaikara	<i>Ardea cinerea</i>	Grå häger		
25	Merikotka	<i>Haliaetus albicilla</i>	Havsörn	VU/EU-D1	
26	Hiirihaukka	<i>Buteo buteo</i>	Ormvråk	VU	
27	Sääksi	<i>Pandion halietus</i>	Fiskgjuse	NT/EU-D1	
28	Kanahaukka	<i>Accipiter gentilis</i>	Duvhök		
29	Varpushaukka	<i>Accipiter nisus</i>	Sparvhök		
30	Ruskosuohaukka	<i>Circus aeruginosus</i>	Brun kärnhök	EU-D1	
31	Nuolihaukka	<i>Falco subbuteo</i>	Lärfalk		
32	Ruisräikkä	<i>Crex crex</i>	Kornknarr	EU-D1	4,5,6
33	Nokikana	<i>Fulica atra</i>	Sothöna		
34	Kurki	<i>Grus grus</i>	Trana	EU-D1	4,5,6
35	Tylli	<i>Charadrius hiaticula</i>	Större strandpipare	NT	4,5,6
36	Töyhtöhyppä	<i>Vanellus vanellus</i>	Tofsvipa		
37	Lehtokurppa	<i>Scolopax rusticola</i>	Morkulla		

	Laji	Tieteellinen nimi	Svensk namn	EU/UHEX	Kartta
38	Taivaanvuohi	<i>Gallinago gallinago</i>	Enkelbeckasin		
39	Rantasipi	<i>Actitis hypoleuca</i>	Drillsnäppa	NT	4,5,6
40	Metsäviklo	<i>Tringa ochropus</i>	Skogssnäppa		
41	Punajalkaviklo	<i>Tringa totanus</i>	Rödbena	NT	4,5,6
42	Meriharakka	<i>Haematopus ostralegus</i>	Strandskata		
43	Harmaalokki	<i>Larus argentatus</i>	Gråtrut		
44	Merilokki	<i>Larus marinus</i>	Havstrut		
45	Kalalokki	<i>Larus canus</i>	Fiskmås		
46	Naurulokki	<i>Larus ridibundus</i>	Skrattmås	NT	
47	Räyskä	<i>Sterna caspia</i>	Skräntärna	NT/EU-D1	
48	Kalatiira	<i>Sterna hirundo</i>	Fisktärna	EU-D1	
49	Lapintiira	<i>Sterna paradisaea</i>	Silvertärna	EU-D1	
50	Uuttukyyhky	<i>Columba oenas</i>	Skogsduva		1,2,3
51	Sepelkyyhky	<i>Columba palumbus</i>	Ringduva		
52	Käki	<i>Cuculus canorus</i>	Gök		
53	Huuhkaja	<i>Bubo bubo</i>	Berguv	EU-D1	
54	Kehräjä	<i>Caprimulgus europaeus</i>	Nattskärra	EU-D1	4,5,6
55	Tervapääsky	<i>Apus apus</i>	Tornseglare		
56	Käpytikka	<i>Dendrocopos major</i>	Större hackspett		
57	Pikkutikka	<i>Dendrocopos minor</i>	Mindre hackspett		1,2,3
58	Palokärki	<i>Dryocopus martius</i>	Spillkråka	EU-D1	4,5,6
59	Harmaapäätikka	<i>Picus canus</i>	Gråspett	EU-D1	4,5,6
60	Käenpiika	<i>Jynx torquilla</i>	Göktytä	NT	4,5,6
61	Kangaskiuru	<i>Lullula arborea</i>	Trädvärka	EU-D1	1,2,3
62	Kiuru	<i>Alanda arvensis</i>	Sångvärka		
63	Haarapääsky	<i>Hirundo rustica</i>	Ladusvala		
64	Räystäspääsky	<i>Delichon urbica</i>	Hussvala		
65	Metsäkivirvinen	<i>Anthus trivialis</i>	Trädpiplärka		
66	Niittykirvinen	<i>Anthus pratensis</i>	Ängspiplärka	NT	4,5,6
67	Västäräkki	<i>Motacilla alba</i>	Sädesärkä		
68	Peukaloinen	<i>Troglodytes troglodytes</i>	Gårdsmyg		
69	Rautiainen	<i>Prunella modularis</i>	Järnsparv		
70	Punarinta	<i>Eritbacus rubecula</i>	Rödhake		
71	Satakieli	<i>Luscinia luscinia</i>	Näktergal		1,2,3
72	Leppälintu	<i>Phoenicurus phoenicurus</i>	Rödstjört		
73	Kivitasku	<i>Oenanthe oenanthe</i>	Stenskvätta	VU	4,5,6
74	Pensastasku	<i>Saxicola rubetra</i>	Buskskvätta		
75	Mustarastas	<i>Turdus merula</i>	Koltrast		
76	Räkättirastas	<i>Turdus pilaris</i>	Björktrast		
77	Punakylkirastas	<i>Turdus iliacus</i>	Rödvingetrast		
78	Laulurastas	<i>Turdus philomelos</i>	Taltrast		
79	Kulorastas	<i>Turdus viscivorus</i>	Dubbeltrast		

	Laji	Tieteellinen nimi	Svensk namm	EU/UHEX	Kartta
80	Pensassirkkalintu	<i>Locustella naevia</i>	Gräshoppsångare		
81	Viitasirkkalintu	<i>Locustella fluviatilis</i>	Flodsångare		
82	Ruokokerttunen	<i>Acrocephalus schoenobanus</i>	Sävsångare		
83	Rytikerttunen	<i>Acrocephalus scirpaceus</i>	Busksångare		
84	Viitakerttunen	<i>Acrocephalus dumetorum</i>	Kärrsångare		
85	Luhtakerttunen	<i>Acrocephalus palustris</i>	Rörsångare		
86	Rastaskerttunen	<i>Acrocephalus arundinaceus</i>	Trastsångare	VU	4,5,6
87	Kultarinta	<i>Hippolais icterina</i>	Härmsångare		1,2,3
88	Mustapääkerttu	<i>Sylvia atricapilla</i>	Svarthätta		1,2,3
89	Lehtokerttu	<i>Sylvia borin</i>	Trädgårdssångare		
90	Pensaskerttu	<i>Sylvia communis</i>	Törnsångare		
91	Hernekerttu	<i>Sylvia curruca</i>	Ärtsångare		
92	Sirittäjä	<i>Phylloscopus sibilatrix</i>	Grönsångare	NT	4,5,6
93	Tiltalti	<i>Phylloscopus collybita</i>	Gransångare		1,2,3
94	Pajulintu	<i>Phylloscopus trochilus</i>	Lövsångare		
95	Idänuunilintu	<i>Phylloscopus trochiloides</i>	Lundsångare		1,2,3
96	Hippiäinen	<i>Regulus regulus</i>	Kungsfågel		
97	Harmaasieppo	<i>Muscicapa striata</i>	Grå flugsnappare		
98	Kirjosieppo	<i>Ficedula hypoleuca</i>	Svartvit flugsnappare		
99	Pikkusieppo	<i>Ficedula parva</i>	Mindre flugsnappare	EU-D1	4,5,6
100	Pyrstötiainen	<i>Aegithalos caudatus</i>	Stjärtmes		
101	Hömötiainen	<i>Parus montanus</i>	Talltita		1,2,3
102	Töyhtötiainen	<i>Parus cristatus</i>	Tofsmes		1,2,3
103	Kuusitiainen	<i>Parus ater</i>	Svartmes		
104	Sinitiaainen	<i>Parus caeruleus</i>	Blåmes		
105	Talitiaainen	<i>Parus major</i>	Talgoxe		
106	Puukiiپیج	<i>Certhia familiaris</i>	Trädkrypare		1,2,3
107	Kuhankeittäjä	<i>Oriolus oriolus</i>	Sommargylling	NT	4,5,6
108	Pikkulepinkäinen	<i>Lanius collurio</i>	Törnskata	EU-D1	4,5,6
109	Korppi	<i>Corvus corax</i>	Korp		
110	Varis	<i>Corvus cornix</i>	Kräka		
111	Naakka	<i>Corvus monedula</i>	Kaja		
112	Harakka	<i>Pica pica</i>	Skata		
113	Närhi	<i>Garrulus glandarius</i>	Nötskrika		
114	Kottarainen	<i>Sturnus vulgaris</i>	Stare		
115	Varpunen	<i>Passer domesticus</i>	Gråsparv		
116	Pikkugarpunen	<i>Passer montanus</i>	Pilfink		
117	Peippo	<i>Fringilla coelebs</i>	Bofink		
118	Viherveppo	<i>Carduelis chloris</i>	Grönfink		
119	Tikli	<i>Carduelis carduelis</i>	Steglits		
120	Viherveppo	<i>Carduelis spinus</i>	Grönsiska		
121	Hemppo	<i>Carduelis cannabina</i>	Hämpling		

	Laji	Tieteellinen nimi	Svensk namn	EU/UHEX	Kartta
122	Urpiainen	<i>Carduelis flammea</i>	Gräsiska		
123	Isokäpylintu	<i>Loxia pytyopsittacus</i>	Större korsnäbb		1,2,3
124	Pikkukäpylintu	<i>Loxia curvirostra</i>	Mindre korsnäbb		
125	Punavarpunen	<i>Carpodachus erythrinus</i>	Rosenfink	NT	4,5,6
126	Punatulkku	<i>Pyrrhula pyrrhula</i>	Domherre		
127	Nokkavarpunen	<i>Coccothraustes coccothraustes</i>	Stenknäck		1,2,3
128	Keltasirkku	<i>Emberiza citrinella</i>	Gulsparv		
129	Pajusirkku	<i>Emberiza schoenobanus</i>	Sävspurv		

Liite 2 taulukko 2 Lintujen parimäärät lintuluodoittain. Kartoitetut luodot tai luotoryhmät, jossa pesimälinnustoa 2012. Luotojen sijainti ja numerointi kartoilla 4-6.																															
Lintu- luoto nro	Paikka	Kalatiira	Lapintiira	Räyskä	Naurulokki	Kalalokki	Merilokki	Harmaalokki	Harmaahaikara	Punajalkaviklo	Tylli	Meriharakka	Rantasipi	Kyhmyjoutsen	Kanadanhanhi	Valkoposkihanhi	Merihanhi	Tukkakoskelo	Isokoskelo	Haahka	Pilkkasipi	Tukkasotka	Lapasorsa	Harmaasorsa	Sinisorsa	Tavi	Silkkiiikku	Kivitasku	pareja yhteensä	lajeja yhteensä	
19	Rönnggrund	1				15	1							1	1					27									46	6	
59	Orrholmen	3	2			2								1															8	4	
60	Högholm NE luodot	1	6			15						1		1							7	2							33	7	
61	Högholm SE luoto																												0	0	
62	Långörarna SE luoto	1				1	1												1	3									7	5	
63	Välö SE luodot		3			14													1										18	3	
66	Inkoo KK saareke																												0	0	
67	Kråkan		10			10	1	1											1	10		1							34	7	
68	Kullö W luoto						1													3									4	2	
69	Kullö S luodot		3			1						1		1					1	3									10	6	
71	Järngrundet													1			1			2									4	3	
72	Ålö Gäddörarna		4			9	1					1		1					1	3		4	2		1				27	10	
73	Ålö W luodot																3		2	8		1							14	5	
76	Kullö N metsä ja ranta														1			1											2	2	
78	Laduviksgrunden luodot		10			2	2					1		1		3				10									29	7	
80	Ålö SW luodot	3					1					1		1		1				12									19	6	
81	Lövholm SE luoto																			10									10	1	
91	Storgrundet		3											1			6	2	2						1				15	6	
92	Rönnggrundet	4				4	2					1							2	10							1		24	7	
94	Söderuddsgrunden		6																1	3									10	3	
100	Styrsholmklobbarna		2				1					1			1			1		5				1					12	7	
101	Orrklobben														1					6									7	2	
102	Östergrundet		1														1		1	20									23	4	
107	Linholmen W-kärki ja luodot		8			2						1			1		4			5									21	6	
108	Vedagrundet luoto	1	2			3	1					2					1			5		1							16	8	
109	Linholmskobben		1			3	1					1	1	1					1	13		2							24	9	
111	Södergrunden		2				1					2		1	1		1			10									18	7	
112	Tällklobben (L. Knappsh. S)																			5									5	2	
113	Norrgrundet					2	1									2				8		1							14	5	
121	Limpgrunden NE luoto						1																						1	1	
122	Suojeltu	12				2																								14	2
126	Holmudden N luoto	20	5		70	1						1								1									98	6	

Lintu- luoto nro	Paikka	Kalatiira	Lapintiira	Räyskä	Naurulokki	Kalalokki	Merilokki	Harmaalokki	Harmaahaikara	Punajalkaviklo	Tylli	Meriharakka	Rantasipi	Kyhmyjoutsen	Kanadanhanhi	Valkoposkihanhi	Merihanhi	Tukkakoskelo	Isokoskelo	Haaha	Pilkkasiipi	Tukkasotka	Lapasorsa	Harmaasorsa	Sinisorsa	Tavi	Silkkiiukku	Kivitasku	pareja yhteensä	lajeja yhteensä
127	Vedgrund S luoto					4	1							2						1									8	4
128	Själstenarna luodot	1				1	1					1																	4	4
131	Espingfjärden luodot																												0	0
132	Orgosudden N pieni luoto																												0	0
133	Orgosudden N luoto	7	4		10	2				1				1	1					5		1	1					33	10	
134	Orgosudden E luoto																			2									2	1
135	Långgrundet E luoto						1																						1	1
136	Långgrundet W saari					2														1									3	2
137	Långgrundet					10				1		1	1		2					1						1			17	7
138	Långgrundet S luoto	5																											5	1
139	Korssundet SE ranta luoto																												0	0
140	Korssundet S luoto	7	2																	1									10	3
141	Kuggvik NE luoto																												0	0
142	Kuggvik E luoto																												0	0
143	Fläskgrund																												0	0
144	Kuggvik E saari	1												1															2	2
145	Grangrund NE saari														1														1	1
146	Grangrund														1														1	1
147	Asgrundet																												0	0
148	Dragsudden W saari					2								1															3	2
149	Dragsudden W luoto																												0	0
150	Tallholmen E luoto																												0	0
151	Pargrunden		5			12				1		1			1	3				5		1							29	8
152	Tallholmen W saari																			1									1	1
153	Tallklobben	16	3			12				1		1				1			1	6		1							42	9
154	Svartöskatan Luodot					1											1												2	2
155	Kobbholmsgrunden	15	5			9						1			1					5		5							41	7
156	Tallgrundet					1								1			2			5									9	4
157	Gloholm S rajaluoto	10	2									1																	13	3
158	Nyladubukten luoto	1				1																							2	2
160	Nyladukgrundet		1			3							1	1			1			4									11	6
161	Synnerviksörarna					4						1	1	1						5									12	5
162	Ramsholm S ranta luoto		5			1																							6	2

Lintu- luoto nro	Paikka	Kalatiira	Lapintiira	Räyskä	Naurulokki	Kalalokki	Merilokki	Harmaalokki	Harmaahaikara	Punajalkaviklo	Tylli	Meriharakka	Rantasipi	Kyhmyjoutsen	Kanadanhanhi	Valkoposkianhanhi	Merihanhi	Tukkakoskelo	Isokoskelo	Haaha	Pilkkasiipi	Tukkasotka	Lapasorsa	Harmaasorsa	Sinisorsa	Tavi	Silkkuiikku	Kivitasku	pareja yhteensä	lajeja yhteensä
163	Ramsholm S luoto											1								1									2	2
164	Kålholm S luodot		4			14						1			1		1					3							24	6
165	Kålholm N luoto	2			1	6														1		1						1	12	6
166	Kålholm E luoto																				1								0	0
167	Bastö E luoto rajalla										1	1					1				2							1	6	5
168	Bastö E ranta luoto	3				1																							4	2
169	Lustörarna SW luoto (171-173 v					1																							1	1
170	Lustörarna N luoto																3							1		1			5	3
171	Lustörarna SW luoto																												0	0
172	Lustörarna SE luoto												1								5							1	7	3
173	Lustörarna C luoto	1										1																	2	2
174	Marbockarna SE luodot		5																										5	1
175	Kristenholm S luoto																												0	0
176	Marbockarna N luoto		6			6						1	1	1				1		10		3							29	8
177	Skallbackskär E luoto																												0	0
178	Marbockarna C luoto																												0	0
179	Skallbackskär SE luoto																												0	0
180	Lillö SE luoto																												0	0
181	Lillö W luoto					1																							1	1
182	Ekornholmsören		1			1						1					1												4	4
183	Svedjeholmen NW luodot					1																							1	1
184	Svedjeholmen E luoto					1															1								2	2
185	Svedjeholmen SE luoto		2			1							1								5	2		1					12	6
186	Svedjeholmen NE luoto																												0	0
187	Tallklobbarna N luoto																												0	0
188	Tallklobbarna E iso luoto					1															3							1	5	3
189	Tallklobbarna W iso luoto																												0	0
190	Tallklobbarna S pieni luoto																												0	0
191	Tallklobbarna W luoto																												0	0
192	Skallbyholmarna S isompi					2								1			3				5								11	4
193	Skallbyholmarna N isompi					2	1					1		2		1		1			4								12	7
194	Ekholm SE saaret																1				20								21	2
195	Ekholm W luodot ranta						1																						1	1

Lintu- luoto nro	Paikka	Kalatiira	Lapintiira	Räyskä	Naurulokki	Kalalokki	Merilokki	Harmaalokki	Harmaahaikara	Punajalkaviklo	Tylli	Meriharakka	Rantasipi	Kyhmyjoutsen	Kanadanhanhi	Valkoposkianhi	Merihanhi	Tukkakoskelo	Isokoskelo	Haahka	Pilkkasiipi	Tukkasotka	Lapasorsa	Harmaasorsa	Sinisorsa	Tavi	Silkkuiukku	Kivitasku	pareja yhteensä	lajeja yhteensä
196	Ekholm NW isot luodot (210)	8	12		25	15		1		1		1			1	6	2			19		5	2						98	13
197	Märgrund		3			10	1							1		2	3			21								1	42	8
198	Björkholmen NE ranta luodot																1		1									2	2	
199	Verkholm E luodot		3			1								1														5	3	
200	Björkholmen NE luoto																											0	0	
201	Björkholmen E luoto																											0	0	
202	Björkholmen SW luoto					2														3			1					6	4	
203	Björkholmen W luoto																											0	0	
204	Sälteskär W luoto	2												1				1		3							1	8	5	
205	Ytterstören, luodot					15						1		1		1				3		1						22	6	
206	Lökholmarna SE luodot		3			10													1	2			1					17	5	
207	Skallbyholmarna S pieni luoto																											0	0	
208	Skallbyholmarna N pieni luoto												1								2							3	2	
209	Ekholm N pieni luoto																											0	0	
210	Ekholm W pieni luoto		2													1												3	2	
211	Långholmssundet luodot		6			12						1		1							2		2					24	6	
214	Röngrund																											0	0	
215	Dansaren N-luoto																											0	0	
231	Alholmen								5				1				2		1	6								15	5	
232	Tostholm N											1	1						2									4	3	
233	Asgrund		1					1												3								5	3	
234	Tackskär W-luoto					2								1					1	3								7	4	
235	Kavlholm E-luoto																			4								4	1	
236	Laverörarna N-luodot		15			16				1		1		1		1				1		2						38	8	
237	Rågrundet					5	1					1								5		3						17	6	
238	Tirbergskobben					5														5								11	3	
239	Lilla Högholm											1	1		1		2	1	1	14	2							23	8	
240	Vormö Högholm											2		3			2	1	1	55								64	6	
241	Hamnholmen luoto	2				14						1						1	1	4		3						26	7	
242	Kråkören					5													2	12								20	4	
	Yhteensä	127	158	0	106	301	23	3	5	6	1	38	10	34	19	22	44	9	27	455	4	43	9	0	3	2	1	6	1456	

Liite 3 Putkilokasvilista

Havaitut ja kirjatut putkilokasvit. Luettelossa lajit ovat tieteellisen nimen mukaan aakkosjärjestyksessä. Tieteelliset nimet Retkeilykasvion (4. painos) mukaan.

Tieteellinen nimi	Suomalainen nimi	Svenskt namn
<i>Acer platanoides</i>	vaahtera	lönn
<i>Achillea millefolium</i>	siankärsämö	rölleka
<i>Achillea ptarmica</i>	ojakärsämö	nysört
<i>Actaea spicata</i>	mustakonnanmarja	trolldruva
<i>Aegopodium podagraria</i>	vuohenputki	kirskäl
<i>Agrostis canina</i>	luhtarölli	brunven
<i>Agrostis capillaris</i>	nurmirölli	rödven
<i>Ajuga pyramidalis</i>	kartioakankaali	blåsuga
<i>Alchemilla sp.</i>	poimulehti	daggkåpa
<i>Alisma plantago-aquatica</i>	ratamosarpio	svalting
<i>Alliaria petiolata</i>	litulaukka	löktrav
<i>Allium schoenoprasum</i>	ruoholaukka, ruohosipuli	gräslök
<i>Alnus glutinosa</i>	tervaleppä	klibbal
<i>Alnus incana</i>	harmaaleppä	gråal
<i>Alopecurus pratensis</i>	nurmipuntarpää	ängskavle
<i>Andromeda polifolia</i>	suokukka	blomris, rosling
<i>Anemone nemorosa</i>	valkovuokko	vitsippa
<i>Anemone ranunculoides</i>	keltavuokko	gulsippa
<i>Angelica sylvestris</i>	karhunputki	strätta, skogspipa
<i>Antennaria dioica</i>	kissankäpälä	kattfot
<i>Anthoxanthum odoratum</i>	tuoksusimake	vårbrodd
<i>Anthoxanthum odoratum ssp. odoratum</i>	eteläntuoksusimake	vårbrodd
<i>Antbriscus sylvestris</i>	koiranputki	hundkax
<i>Arabis glabra</i>	pölkkyruoho	rockentrav
<i>Arctium tomentosum</i>	seittitakiainen	ullig kardborre
<i>Arrhenatherum elatius</i>	heinäkaura	knylhavre
<i>Artemisia vulgaris</i>	pujo	gråbo
<i>Athyrium filix-femina</i>	hiirenporras	majbräken
<i>Atriplex prostrata</i>	isomaltsa	spjutmålla
<i>Avenula pubescens</i>	mäkikaura	luddhavre
<i>Barbarea stricta</i>	rantanankaali	strandgyllen
<i>Barbarea vulgaris</i>	peltokanankaali	sommargyllen
<i>Betula pendula</i>	rauduskoivu	vårtbjörk
<i>Betula pubescens</i>	hieskoivu	glasbjörk
<i>Bistorta vivipara</i>	nurmitatar	ormrot
<i>Bolboschoenus maritimus</i>	merikaisla	havssäv
<i>Bromus hordeaceus</i>	mäkikattara	luddlosta

<i>Calamagrostis arundinacea</i>	metsäkastikka	piiprör
<i>Calamagrostis epigejos</i>	hietakastikka	bergrör
<i>Calamagrostis purpurea ssp. phragmitoides</i>	korpikastikka	brunrör
<i>Calamagrostis stricta</i>	luhtakastikka	madrör
<i>Calla palustris</i>	vehka	missne
<i>Calluna vulgaris</i>	kanerva	ljung
<i>Caltha palustris</i>	rentukka	kalvleka, kabbleka
<i>Campanula patula</i>	harakankello	ängsklocka
<i>Campanula persicifolia</i>	kurjenkello	stor blåklocka
<i>Campanula rotundifolia</i>	kissankello	liten blåklocka
<i>Cardamine pratensis ssp. paludosa</i>	rantaluhtalitukka	kärrbräsma
<i>Carex brunnescens</i>	polkusara	nickstarr
<i>Carex canescens</i>	harmaasara	gråstarr
<i>Carex cespitosa</i>	mätässara	tuvstarr
<i>Carex digitata</i>	sormisara	fingerstarr, vispstarr
<i>Carex echinata</i>	tähtisara	stjärnstarr
<i>Carex globularis</i>	pallosara	klotstarr
<i>Carex lasiocarpa</i>	jouhisara	trådstarr
<i>Carex nigra</i>	jokapaikansara	hundstarr
<i>Carex pallescens</i>	kalvassara	blekstarr
<i>Carex rostrata</i>	pullosara	flaskstarr
<i>Carex vesicaria</i>	luhtasara	blåstarr
<i>Centaurea jacea</i>	ahdekaunokki	rödsklint
<i>Centaureum littorale</i>	isorantasappi	kustarun
<i>Chelidonium majus</i>	keltamo	skelört
<i>Cirsium arvense</i>	pelto-ohdake	åkertistel
<i>Cirsium helenioides</i>	huopaohdake	brudborste, borsttistel
<i>Cirsium palustre</i>	suo-ohdake	kärrtistel
<i>Cirsium vulgare</i>	piikkiohdake	vägtistel
<i>Convallaria majalis</i>	kielo	liljekonvalj
<i>Cornus suecica</i>	ruohokanukka	hönsbär
<i>Corylus avellana</i>	pähkinäpensas	hassel
<i>Cystopteris fragilis</i>	haurasloikko	stenbräken
<i>Dactylis glomerata</i>	koiranheinä	hundäxing
<i>Dactylorhiza maculata</i>	maariankämmeikkä	Jungfru Marie nycklar
<i>Daphne mezereum</i>	näsiä	tibast
<i>Deschampsia cespitosa</i>	nurmilauha	tuvtätel
<i>Deschampsia flexuosa</i>	metsälauha	krustätel
<i>Dianthus deltooides</i>	ketoneilikka	backnejlika
<i>Dryopteris carthusiana</i>	metsäalvejuuri	skogsbräken
<i>Dryopteris cristata</i>	korpialvejuuri	granbräken
<i>Dryopteris expansa</i>	isoalvejuuri	nordbräken
<i>Dryopteris filix-mas</i>	kivikkoalvejuuri	träjon
<i>Eleocharis palustris</i>	rantaluikka	knappsäv

<i>Eleocharis uniglumis</i>	meriluikka	agnsäv
<i>Elymus repens</i>	juolavehnä	kvickrot
<i>Empetrum nigrum</i>	variksenmarja	kråkbär, kråkris
<i>Epilobium angustifolium</i>	maitohorsma	mjölkört
<i>Epilobium montanum</i>	letohorsma	bergdunört
<i>Equisetum arvense</i>	peltokorte	åkerfräken
<i>Equisetum fluviatile</i>	järvikorte	sjöfräken
<i>Equisetum palustre</i>	suokorte	kärrfräken
<i>Equisetum pratense</i>	lehtokorte	ängsfräken
<i>Equisetum sylvaticum</i>	metsäkorte	skogsfräken
<i>Eriophorum angustifolium</i>	luhtavilla	ängsull
<i>Eriophorum vaginatum</i>	tupasvilla	tuvull
<i>Erophila verna</i>	kevätkynsimö	nagelört, värälskling
<i>Euphorbia esula</i>	kenttätyräkki	vargtörel
<i>Euphrasia sp.</i>	silmäruoho	ögontröst
<i>Festuca ovina</i>	lampaannata	färsvingel
<i>Festuca pratensis</i>	nurminata	ängssvingel
<i>Festuca rubra</i>	punanata	rödsvingel
<i>Festuca trachyphylla</i>	jäykkänata	hårdsvingel
<i>Filipendula ulmaria</i>	mesiangervo	älggräs
<i>Filipendula vulgaris</i>	sikoangervo	brudbröd
<i>Fragaria vesca</i>	ahomansikka	smultron
<i>Fraxinus excelsior</i>	saarni	ask
<i>Galium album</i>	paimenmatara	stormåra
<i>Galium boreale</i>	ahomatara	vitmåra
<i>Galium palustre</i>	rantamatara	vattenmåra
<i>Galium uliginosum</i>	luhtamatara	sumpmåra
<i>Galium verum</i>	keltamatara	gulmåra
<i>Galium x pomeranicum</i>	piennarmatara	mårakorsning
<i>Geranium robertianum</i>	haisukurjenpolvi	stinknäva
<i>Geranium sylvaticum</i>	metsäkurjenpolvi	skogsnäva
<i>Geum rivale</i>	ojakellukka	humleblomster
<i>Geum urbanum</i>	kyläkellukka	nejlikrot
<i>Glaux maritima</i>	merirannikki	strandkrypa
<i>Gymnocarpium dryopteris</i>	metsäimarre	ekbräken
<i>Hepatica nobilis</i>	sinivuokko	bläsippa
<i>Hieracium (Vulgata)</i>	ahokeltano	hagfibbla
<i>Hieracium sp.</i>	keltano	fibbla
<i>Hieracium umbellatum</i>	sarjakeltano	flockfibbla
<i>Hierochloë odorata</i>	lännenmaarianheinä	myskgräs
<i>Hippophaë rhamnoides</i>	tyrni	havtorn
<i>Hypericum maculatum</i>	särmäkuisma	fyrkantig johannesört
<i>Hypericum perforatum</i>	mäkikuisma	ähta johannesört
<i>Isatis tinctoria</i>	morsinko	vejde

<i>Juncus conglomeratus</i>	keräpäävihvilä	knapptåg
<i>Juncus effusus</i>	röyhyvihvilä	veketåg
<i>Juncus filiformis</i>	jouhivihvilä	trådtåg
<i>Juncus gerardii</i>	suolavihvilä	salttåg
<i>Juniperus communis</i>	kataja	en
<i>Knautia arvensis</i>	ruusuruoho	åkervädd
<i>Lamium album</i>	valkopeippi	vitplister
<i>Lathyrus pratensis</i>	niittyätkelmä	gulvial
<i>Lathyrus sylvestris</i>	metsänätkelmä	skogsvial, backvial
<i>Lathyrus vernus</i>	kevätlinnunherne	vårärt
<i>Ledum palustre</i>	suopursu	getpors, skvattram
<i>Leontodon autumnalis</i>	syysmaitiainen	höstfibbla
<i>Leucanthemum vulgare</i>	päivänkakkara	prästkraige
<i>Leymus arenarius</i>	rantavehnä	strandråg
<i>Linaria vulgaris</i>	kannusruoho	gulsporre, sporreblomma
<i>Linnaea borealis</i>	vanamo	linna
<i>Listera cordata</i>	herttakaksikko	hjärtyxne, spindelblomster
<i>Lotus corniculatus</i>	keltamaite	käringtand
<i>Lotus corniculatus var. maritimus</i>	merikeltamaite	käringtand
<i>Lupinus polyphyllus</i>	komealupiini	blomsterlupin
<i>Luzula multiflora</i>	nurmipiippo	ängsfryle
<i>Luzula pilosa</i>	kevätpiippo	vårfryle
<i>Lycchnis flos-cuculi</i>	käenkukka	göklblomster
<i>Lycchnis viscaria</i>	mäkitervakko	tjärblomster
<i>Lycopodium annotinum</i>	riidenlieko	revlummer
<i>Lycopus europaeus</i>	rantayrtti	strandklo
<i>Lysimachia thyrsoflora</i>	terttualpi	topplösa
<i>Lysimachia vulgaris</i>	ranta-alpi	strandlysing
<i>Lythrum salicaria</i>	rantakukka	fackelblomster
<i>Maianthemum bifolium</i>	oravanmarja	ekorrbar
<i>Malus domestica</i>	omenapuu	äppelträd
<i>Malus domestica x sylvestris</i>		
<i>Melampyrum nemorosum</i>	lehtomaitikka	svenska flaggan
<i>Melampyrum sylvaticum</i>	metsämaitikka	skogskovall
<i>Melica nutans</i>	nuokkuhelmikkä	slokgräs, bergslok
<i>Mentha arvensis</i>	rantaminttu	åkermynta
<i>Menyanthes trifoliata</i>	raate	vattenklöver
<i>Milium effusum</i>	tesma	hässlebrodd
<i>Moebria trinervia</i>	lehtoarho	skogsnarv
<i>Molinia caerulea</i>	siniheinä	blåtåtel
<i>Mycelis muralis</i>	jänönsalaatti	skogssallat
<i>Myosotis arvensis</i>	peltolemmikki	åkerförgätmigej
<i>Myosotis laxa</i>	rantalemmikki	sumpförgätmigej
<i>Myosotis ramosissima</i>	mäkilemmikki	backförgätmigej

<i>Myosotis scorpioides</i>	luhtalemmikki	förgätmigej
<i>Myosotis sylvatica</i>	puistolemmikki	skogsförgätmigej
<i>Ophioglossum vulgatum</i>	käärmeenkieli	ormtunga
<i>Orthilia secunda</i>	nuokkotalvikki	björkpyrola
<i>Oxalis acetosella</i>	käenkaali	harsyra
<i>Paris quadrifolia</i>	sudenmarja	trollbär, ormbär
<i>Persicaria lapathifolia</i>	ukontatar	pilört
<i>Peucedanum palustre</i>	suoputki	kärnsilja
<i>Phalaris arundinacea</i>	ruokohelpi	rörflen
<i>Phegopteris connectilis</i>	korpi-imarre	hultbräken
<i>Phleum pratense ssp. pratense</i>	timotoi, nurmitähkiö	timotoj
<i>Phragmites australis</i>	järviruoko	vass
<i>Picea abies</i>	kuusi	gran
<i>Pilosella (Piloselloidea)</i>	huopakeltano	gråfibbla
<i>Pimpinella saxifraga</i>	pukinjuuri	bockrot
<i>Pinus sylvestris</i>	mänty	tall
<i>Plantago lanceolata</i>	heinäratamo	svartkämpar
<i>Plantago major</i>	piharatamo	groblad
<i>Plantago major ssp. intermedia</i>	rantapiharatamo	strandgroblad
<i>Plantago maritima</i>	meriratamo	gulkämpar
<i>Plantago media</i>	soikkoratamo	rödkämpar
<i>Platanthera bifolia ssp. latiflora</i>	valkolehdokki	nattviol
<i>Poa annua</i>	kylänurmikka	vitgröe
<i>Poa compressa</i>	litteänurmikka	berggröe
<i>Poa nemoralis</i>	lehtonurmikka	lundgröe
<i>Poa pratensis</i>	niittynurmikka	ängsgröe
<i>Polygonatum odoratum</i>	kalliokieli	getrams
<i>Polypodium vulgare</i>	kallioimarre	stensöta
<i>Populus tremula</i>	haapa	asp
<i>Potentilla anserina</i>	ketohanhikki	gåsört
<i>Potentilla argentea</i>	hopeahanhikki	silverfingerört, femfingerört
<i>Potentilla erecta</i>	rätvänä	blodrot
<i>Potentilla palustris</i>	kurjenjalka	kräklöver
<i>Primula veris</i>	kevätesikko	gullviva
<i>Prunus padus</i>	tuomi	hagg
<i>Pteridium aquilinum</i>	sananjalka	örnbräken
<i>Pulmonaria obscura</i>	imikkä	lungört
<i>Quercus robur</i>	tammi	ek
<i>Ranunculus acris</i>	niittyleinikki	smörblomma
<i>Rhinanthus serotinus</i>	isolaukku	höstskallra
<i>Rhynchospora alba</i>	valkopiirtoheinä	vitag
<i>Ribes alpinum</i>	taikinamarja	degbär
<i>Ribes nigrum</i>	mustaherukka	svart vinbär, tistron
<i>Ribes spicatum</i>	pohjanpunaherukka	skogsvinbär

<i>Ribes uva-crispa</i>	karviainen	krusbär
<i>Rosa dumalis</i>	orjanruusu	nyponros
<i>Rubus chamaemorus</i>	hilla, lakka	hjordron
<i>Rubus idaeus</i>	vadelma	hallon
<i>Rubus saxatilis</i>	lillukka	stenhallon, stenbär
<i>Rumex acetosa</i>	niittysuolaheinä	ängssyra
<i>Rumex acetosella</i>	ahosuolaheinä	bergsyra
<i>Rumex sp.</i>	hierakka	skräppa
<i>Salix aurita</i>	virpapaju	bindvide
<i>Salix caprea</i>	raita	sälg
<i>Salix phylicifolia</i>	kiiltopaju	grönvide
<i>Saxifraga adscendens</i>	kalliorikko	klippbräcka
<i>Schoenoplectus tabernaemontani</i>	sinikaisla	bläsäv
<i>Scirpus sylvaticus</i>	korpikaisla	skogssäv
<i>Scrophularia nodosa</i>	syyläjuuri	flenört
<i>Scutellaria galericulata</i>	luhtavuohennokka	getnos, frossört
<i>Scutellaria hastifolia</i>	keihäsvuohennokka	toppfrossört
<i>Sedum acre</i>	keltamaksaruoho	gul fetknopp
<i>Sedum telephium</i>	isomaksaruoho	käringkål, kärleksört
<i>Silene dioica</i>	puna-ailakki	rödblära, skogslüst
<i>Silene vulgaris var. littoralis</i>	suomenlahdennurmikohokki	finnglim
<i>Solidago virgaurea</i>	kultapiisku	gullris
<i>Sorbus aucuparia ssp. aucuparia</i>	pihlaja	rönn
<i>Stellaria graminea</i>	heinätähtimö	grässtjärnblomma
<i>Stellaria holostea</i>	kevättähtimö	buskstjärnblomma
<i>Stellaria longifolia</i>	metsätähtimö	skogsstjärnblomma
<i>Stellaria media</i>	pihatähtimö	natagräs
<i>Succisa pratensis</i>	purtojuuri	ängsvädd
<i>Symphytum officinale</i>	rohtoraunioyrtti	vallört
<i>Tanacetum vulgare</i>	pietaryrtti	renfana
<i>Taraxacum sp.</i>	voikukka	maskros
<i>Thlaspi caerulescens</i>	kevättaskuruoho	backskärvfrö
<i>Tilia cordata</i>	metsälehmus	skogslind
<i>Tragopogon pratensis</i>	pukinparta	ängshaverrot
<i>Trientalis europaea</i>	metsätähti	skogstjärna
<i>Trifolium arvense</i>	jänönäpila	harklöver
<i>Trifolium hybridum</i>	alsikeapila	alsikeklöver
<i>Trifolium medium</i>	metsäapila	skogsklöver
<i>Trifolium pratense</i>	puna-apila	rödklöver
<i>Trifolium repens</i>	valkoapila	vitklöver
<i>Triglochin maritima</i>	merisuolake	havssälting
<i>Tripleurospermum maritimum</i>	merisaunio	kustbaldersbrå
<i>Tussilago farfara</i>	leskenlehti	hästhov
<i>Typha latifolia</i>	leveösmanikämi	bredkaveldun

<i>Urtica dioica</i>	nokkonen	brännässla
<i>Vaccinium myrtillus</i>	mustikka	blåbär
<i>Vaccinium oxycoccos</i>	isokarpalo	tranbär
<i>Vaccinium vitis-idaea</i>	puolukka	lingon
<i>Valeriana officinalis</i>	rohtovirmajuuri	läkevänderot
<i>Valeriana sambucifolia ssp. salina</i>	merivirmajuuri	strandvänderot
<i>Valeriana sambucifolia ssp. sambucifolia</i>	lehtovirmajuuri	flädervänderot
<i>Verbascum thapsus</i>	ukontulikukka	kungsljus
<i>Veronica chamaedrys</i>	nurmitädyke	teveronika
<i>Veronica officinalis</i>	rohtotädyke	ärenpris
<i>Veronica serpyllifolia ssp. serpyllifolia</i>	orvontädyke	majveronika
<i>Veronica verna</i>	kevättädyke	vårveronika
<i>Vicia cracca</i>	hiirenvirna	kråkvicker
<i>Vicia hirsuta</i>	peltovirvilä	duvvicker
<i>Vicia sepium</i>	aitovirna	häckvicker
<i>Vicia sylvatica</i>	metsävirna	skogsvicker
<i>Vicia tetrasperma</i>	mäkivirvilä	sparvvicker
<i>Viola arvensis</i>	pelto-orvokki	åkerviol
<i>Viola canina ssp. canina</i>	pikkuaho-orvokki	ängsviol
<i>Viola palustris</i>	suo-orvokki	kärrviol
<i>Viola riviniana</i>	metsäorvokki	skogsviol
<i>Viola tricolor</i>	keto-orvokki	styvmorsviol
<i>Woodsia ilvensis</i>	karvakiviyrtti	hällebräken