



3d-visualisering över flygfoton

Ingåport II, situationsplan 2060



Situationsplan, utkast 14.9.2021
Arkitekttuimisto Jussi Partanen

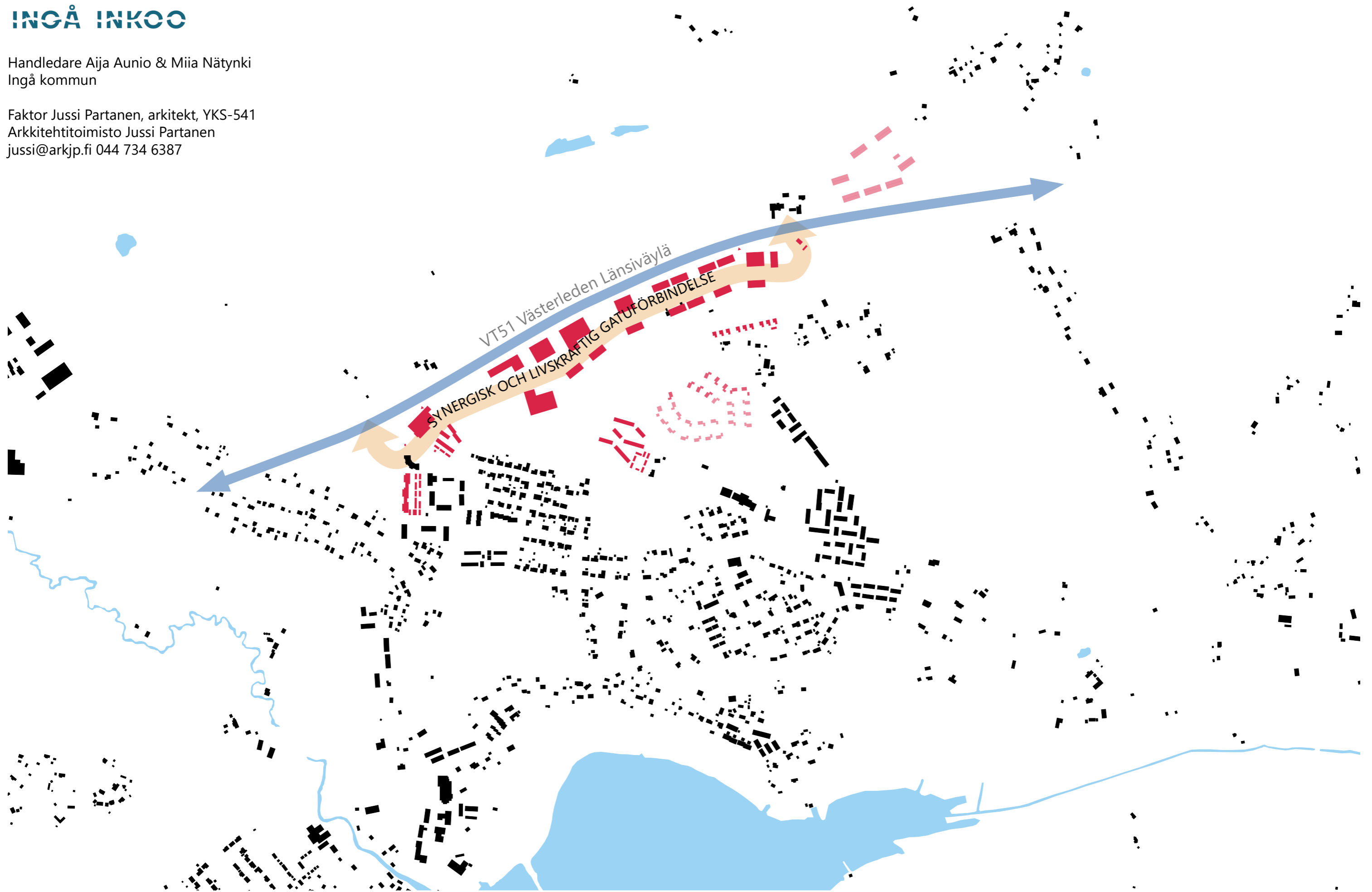


Flygfoto från nordost (3.9.2021)

Ingåport II, situationsplan 2060



Situationsplan, utkast 14.9.2021
Arkitekttöimisto Jussi Partanen



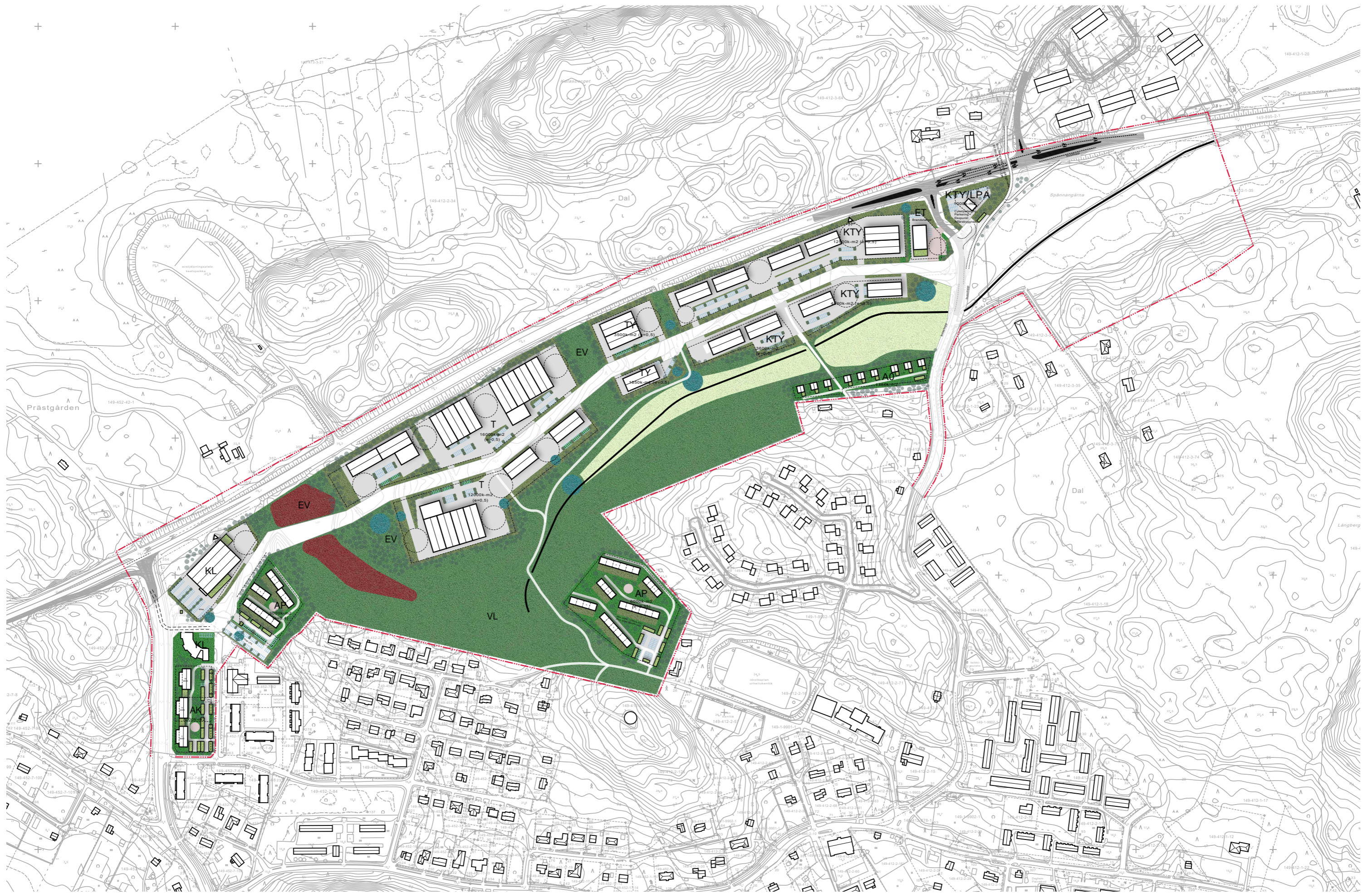
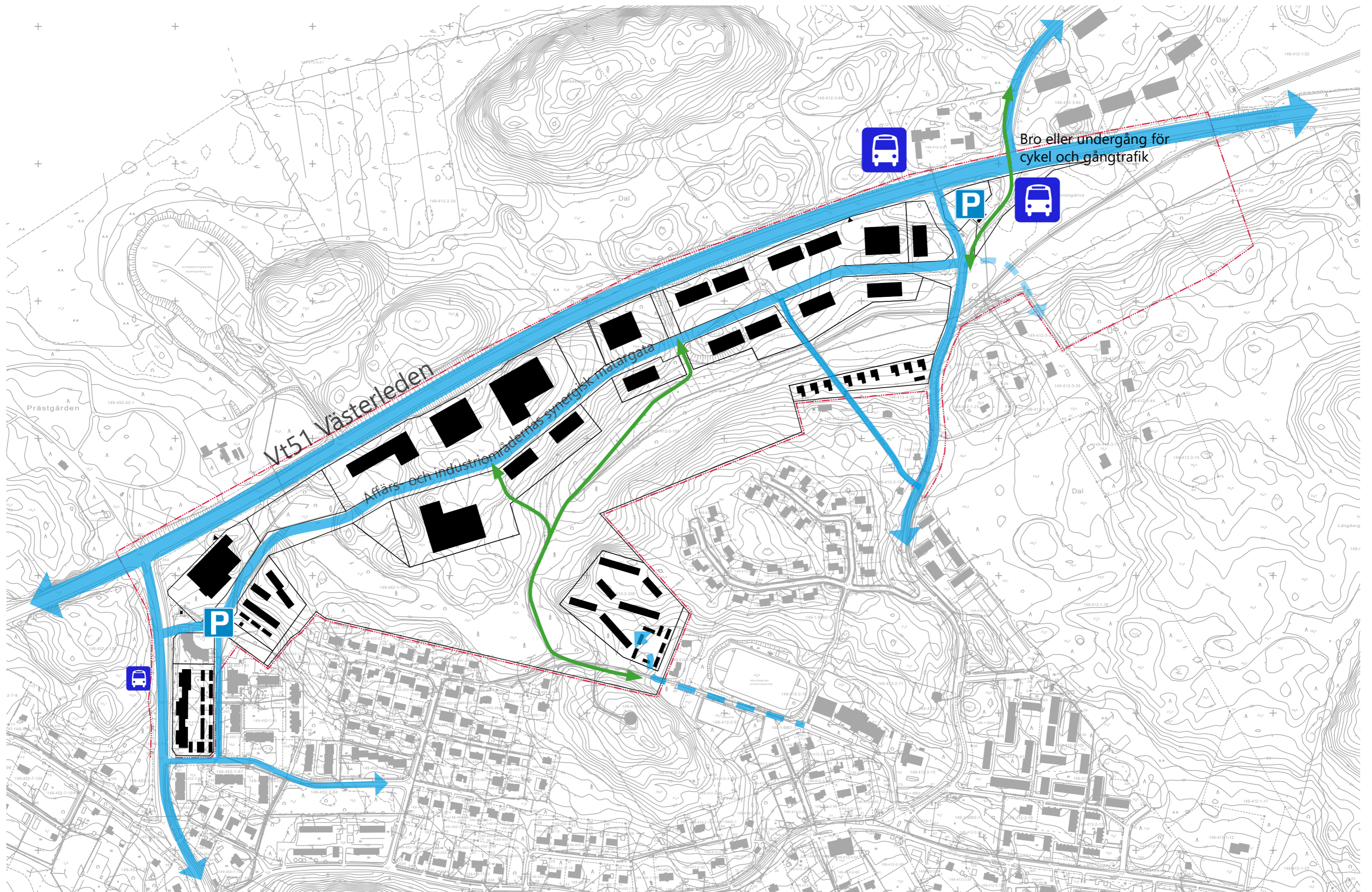


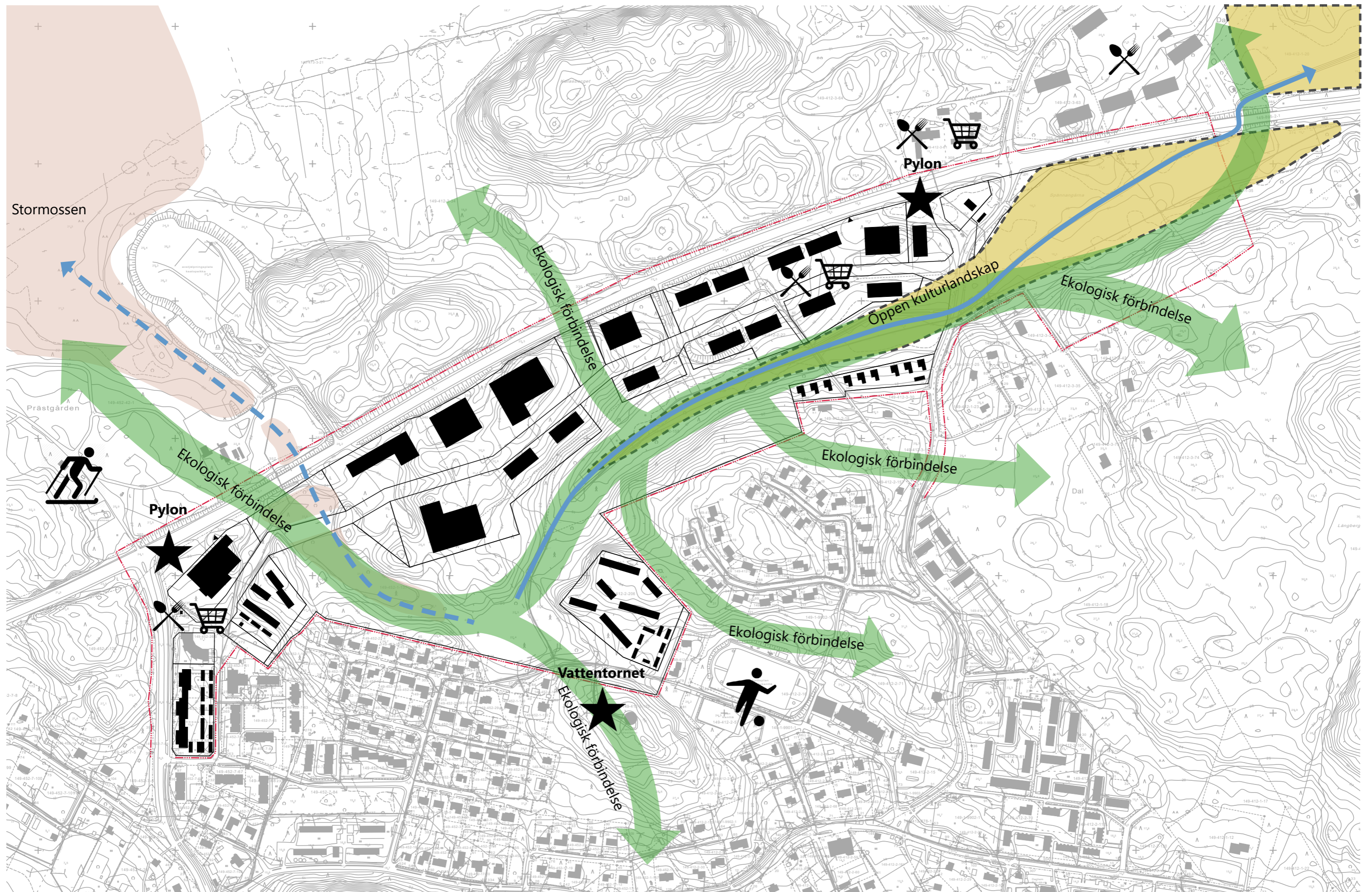
Illustration 1:5000

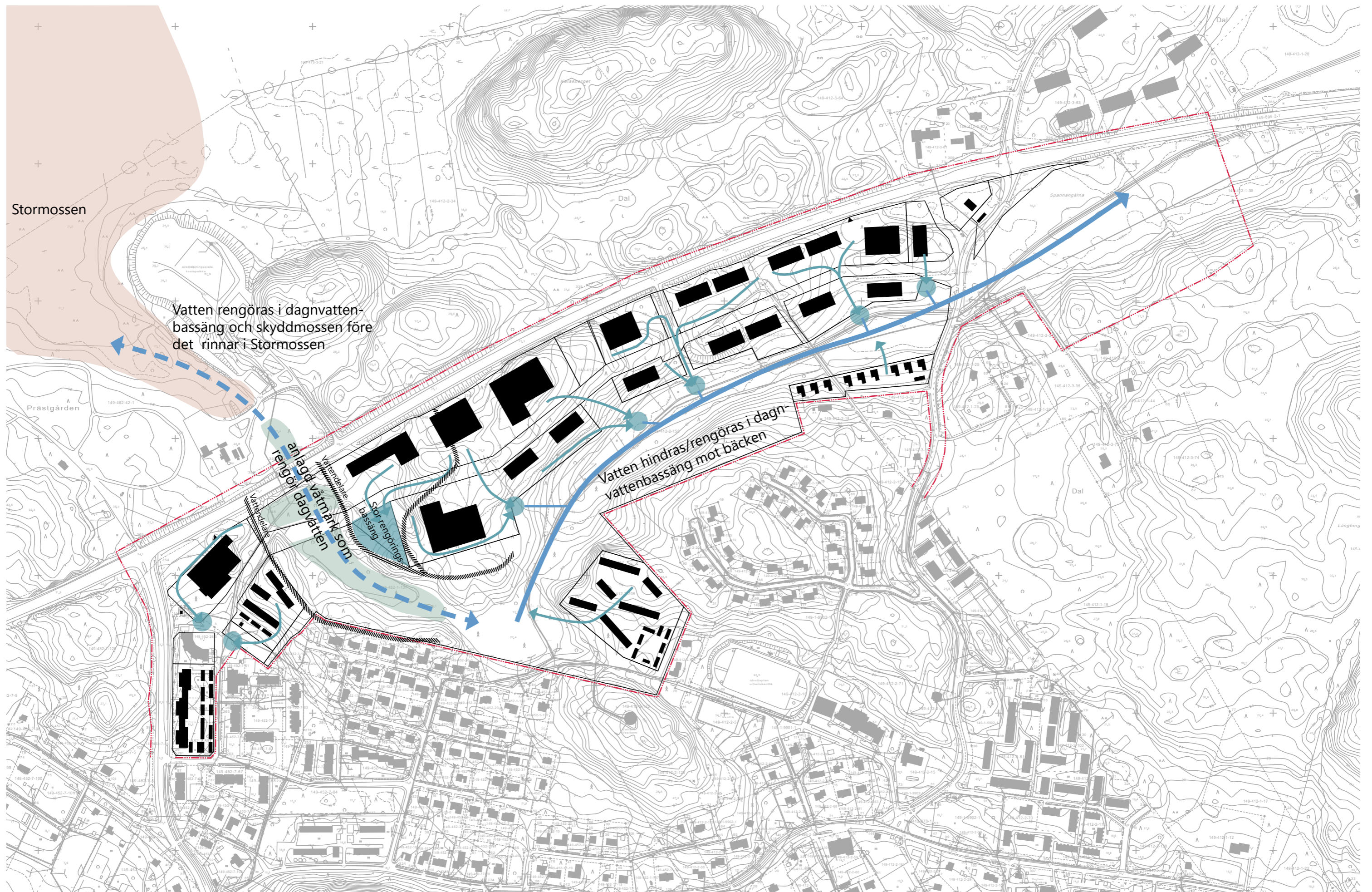
Ingåport II, situationsplan 2060



Situationsplan, utkast 14.9.2021
 Arkkitehtitoimisto Jussi Partanen









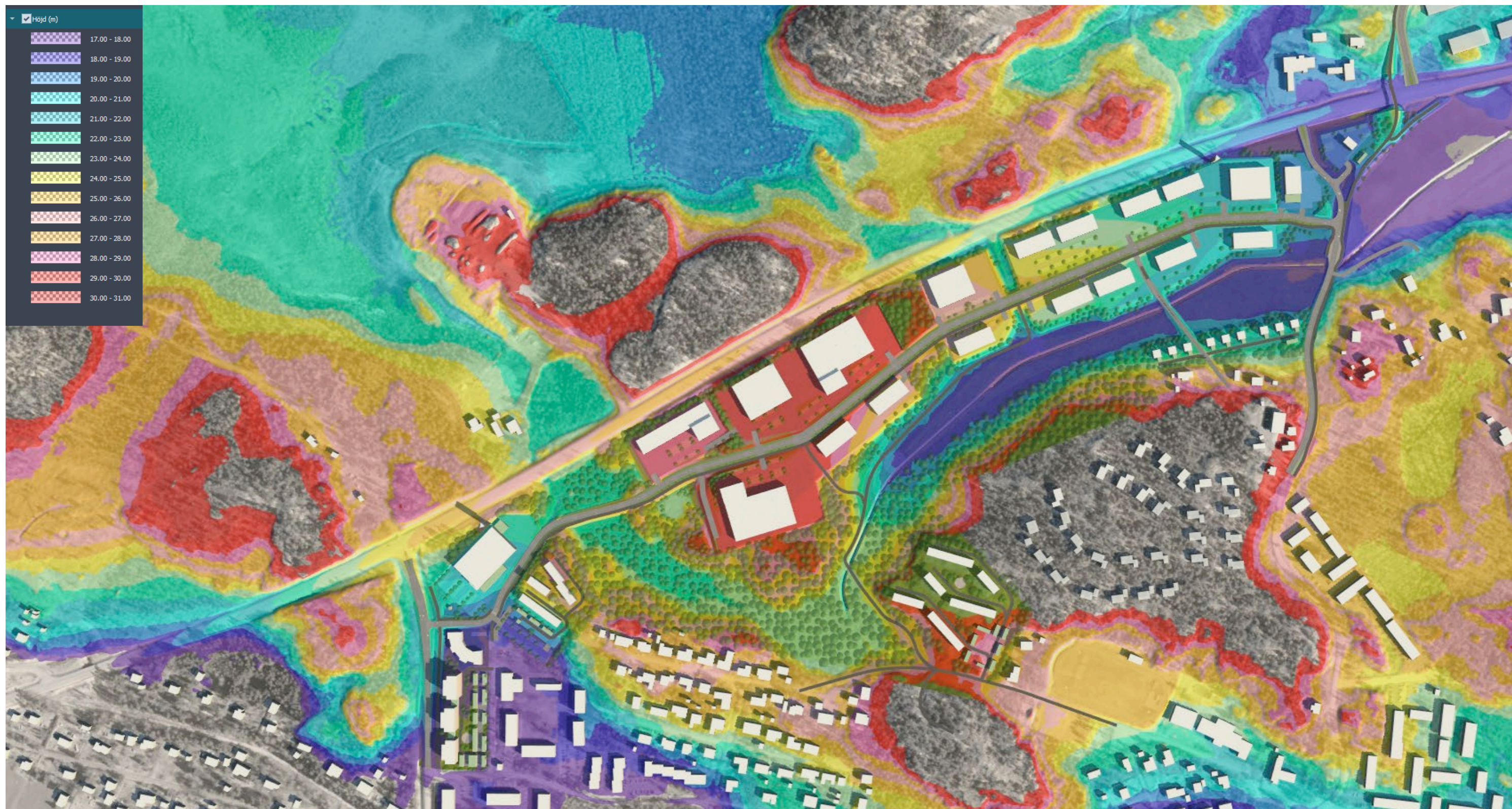
ARKKITEHTITOIMISTO JUSSI PARTANEN

Planen har analyserats i en 3d-stadsmodell.
Bilder av terränganalys är på följande sidor.

Ingåport II, situationsplan 2060



Situationsplan, utkast 14.9.2021
Arkkitehtitoimisto Jussi Partanen



Riktgivande tomt- och vägnivåar
Matargatans riktgivande profil

Ingåport II, situationsplan 2060



Situationsplan, utkast 14.9.2021
Arkkitehtitoimisto Jussi Partanen



Riktgivande justering av jordmassorna. Alternativen utfaller mellan -6000m³ och +6000m³, viss betyder att det är möjligt att justera massorna lokalt under gata- och tomtplaneringen.

Ingåport II, situationsplan 2060



Situationsplan, utkast 14.9.2021
 Arkkitehtitoimisto Jussi Partanen

ARKKITEHTITOIM

