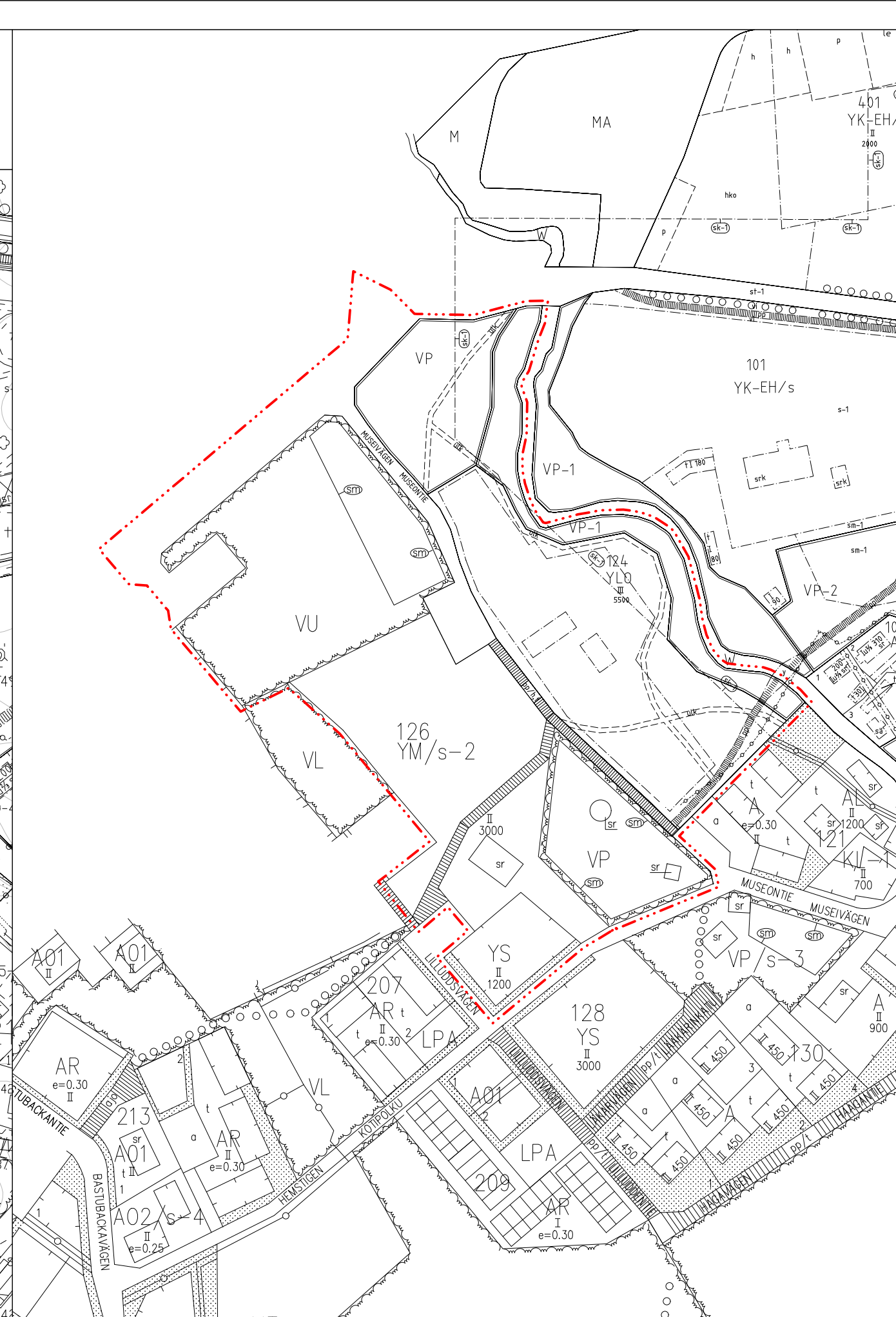




Planutkast alt 1 1:2000
Kaavaluonnos ve 1 1:2000



Plan som annulleras 1:3000
Kumottava oleva kaava 1:3000

INGÅ KOMMUN KYRKBY

DETALJPLANEÄNDRING 1:2000

Museivägen

Detaljplaneändringen berör kvarter 124, 126 samt park, strandpark, gata och område för idrotts- och rekreationsanläggningar.

DETALJPLANE BETECKNINGAR OCH -BESTÄMMELSER

- YLO Kvarter sområde för byggnader för offentlig närservice och undervisningsändamål.
- YM Kvarter sområde för museibygnader.
- YS Kvarter sområde för byggnader för social verksamhet och hälsövers.
- P Kvarter sområde för servicebyggnader. På området för placeras tjänster som passar till den skyddade byggnadens karaktär samt en bostad som betjänar det huvudsakliga användningsändamålet.
- VP Park.
- VU Område för idrotts- och rekreationsanläggningar.
- VL Område för närrekreation.

- Linje 3 m utanför planområdets gräns.
- Kvarter-, kvartersdels- och områdesgräns.
- Gräns för delområde.
- Riktgivande gräns för område eller del av område.
- Riktgivande tomtgräns.
- Kvarter nummer.
- Nummer på riktgivande tomt.

130
2
MUSEIVÄGEN
Namn på gata, väg, öppen plats, torg, park eller annat allmänt område.

INKOON KUNTA KIRKONKYLÄ

ASEMAKAAVAN MUUTOS 1:2000

Museotie

Asemakaavan muutos koskee kortteileita 124, 126 sekä puistoa, rantapuistoa, katuja sekä urheilu- ja virkistyspalvelujen alueita.

ASEMAKAAVAMERKINNÄT JA -MÄÄRÄYKSET

- Julkisten lähipalvelurakennusten ja opetustoimintaa palvelevien rakennusten korttelialue.
- Museorakennusten korttelialue.
- Sosiaalintaita ja terveydenhuoltoa palvelevien rakennusten korttelialue.
- Palvelurakennusten korttelialue. Alueelle saa sijoittaa suojeltavan rakennuksen luonteeseen soveltuvia palveluja sekä yhden pääkäyttötarkoitusta palvelevan asunnon.
- Puisto.
- Urheilu- ja virkistyspalvelujen alue.
- Lähiparkistysalue.

- 3 m kaava-alueen rajan ulkopuolella oleva viiva.
- Korttelin, korttelinosan ja alueen raja.
- Osa-alueen raja.
- Ohjeellinen alueen tai osa-alueen raja.
- Ohjeellinen tontin raja.
- Korttelin numero.
- Ohjeellinen tontin numero.
- Kadun, tien, katuaukion, torin, puiston tai muun yleisen alueen nimi.

Kadun, tien, katuaukion, torin, puiston tai muun yleisen alueen nimi.

- 500
e=0.30
II
Byggnadsyta.
Del av område som skall planteras.
Gata.
Gata reserverad för gång- och cykeltrafik där servicetrafik och infart till tomt är tillåtna.
För allmän gång- och cykeltrafik reserverad del av område.
Till läget riktgivande friluftsled.
För ledning reserverad del av område.
Parkeringsplats.
Till läget riktgivande del av området som kan användas för säsongsparkering.
Till läget riktgivande idrottsplan. Området bör underhållas som en öppen gräsplan.
Byggnad som skall skyddas. Sådant byggnad för ej utan tvingande skäl förstöras. Reparations- och ändringsarbeten samt ändring av byggnadens användningsändamål bör vara av sådan art, att byggnadens historiskt värdefulla eller för miljön bevarande betydelsefulla karaktär bevaras.
Del av område som bör iståndsättas så, att dess historiska värde består. Byggnader på området får användas för museiverksamhet, rekreation och restaurationsverksamhet.
En på nationell nivå betydningsfull byggd kulturmiljö, där ny- och ombyggnad, byggande eller iståndsättande av vägar liksom andra åtgärder som förändrar miljön, skall anpassas till miljön karakteristiska egenskaper.
Del av område där det finns en fast fornlämning som är fredad genom lagen om fornminnen. Det är med stöd av lagen om fornminnen förbjudet att gräva i området, täcker över, ändra och på annat sätt röra området. Markanvändningsplaner gällande området skall sändas till Museiverket för utlåtande.

- Rakennusoikeus kerrosalaneliömetreinä.
Tehokkuusluku eli kerrosalan suhde tontin pinta-alaan.
Roomalainen numero osoittaa rakennusten, rakennuksen tai sen osan suurimman sallitun kerrosalun.
Rakennusala.
Istutettava alueen osa.
Katu.
Jalankululle ja polkupyöräilylle varattu katu, jolla huoltoajo ja tontille ajo on sallittu.
Yleiselle jalankululle ja pyöräilylle varattu alueen osa.
Sijainnillaan ohjeellinen ulkoiuipolku.
Johtoa varten varattu alueen osa.
Pysäköimispaikka.
Sijainnillaan ohjeellinen alueen osa, jota voidaan käyttää kausiluontoiseen pysäköintiin.
Sijainnillaan ohjeellinen urheilukenttä. Alue tulee säilyttää avoimena nurmikenttänä.
Suojeltava rakennus. Rakennusta ei saa ilman pakottavaa syytä hävittää. Rakennuksessa suoritettavien korjaus- ja muutostöiden sekä käyttötarkoituksen muutosten tulee olla sellaisia, että rakennuksen historiallisesti arvokas tai kylämiljöön kannalta merkittävä luonne säilyy.
Suojeltava alueen osa, joka on kunnostettava siten, että sen historiallinen arvo säilyy. Alueella olevia rakennuksia saa käyttää museotoimintaan, virkistykseen ja ravintolatoimintaan.
Valtakunnallisesti merkittävä rakennettu kulttuuriympäristö, jolla uudis- ja korjausrakentaminen, tiestön rakentamis- ja korjaustoimenpiteet sekä muut ympäristöä muuttavat toimenpiteet tulee sopeuttaa ympäristön ominaispiirteisiin.
Alueen osa, jolla sijaitsee muinaismuistolainen rauhoitettu kiinteä muinaisjäänös. Alueen kaivaminen, peittäminen, muuttaminen ja muu siihen kajoaminen on muinaismuistolain nojalla kielletty. Aluetta koskevat maankäytösunnitelmat on lähetettävä Museovirastoon lausuntoa varten.

- SÄRSKILDA BESTÄMMELSER
- 1. Byggnad för uppföras intill gräns mot granntomt inom onisad byggnadsyta. I fasad mot granntomt bör inte placeras huvudfönster till rum om avståndet till gränsen är mindre än 8 m.
- 2. Minimiantal bilplatser:
A-tomt: 1bp/80 m² våningsyta eller 1bp/bostad.
YLO-tomt: 1bp/150 m² våningsyta.
YS- och YM-tomt: Enligt behovsutredning.
- 3. För planområdet har utarbetats en byggnadsdirektiv och den skall som instruktiv beaktas då området förverkligas.
- 4. Vid ny- och ombyggnadsarbeten bör beaktas att byggnaden harmonierar med vad form, skala, färg och material beträffar.
- 5. YS- och YM-kvartersområde:
5.1 På kvartersområdet för man förlägga även bostäder för den personal som är nödvändig för fastighetens skötsel och verksamhet.
- 6. YLO-kvartersområde:
6.1 Om en byggnads yttervägg är belägen på 4-8 m avstånd från gräns för byggnas på granntomt, bör byggnadskonstruktionerna göras så, att en eldsväddas spridning förhindras.

- YLEISIÄ MÄÄRÄYKSIÄ
- 1. Merkityt rakennusalan puitteissa rakennus saadaan sijoittaa naapuritontin rajan kiinni. Naapuritontin vastaiseen seinään ei saa sijoittaa huoneen pääikkunaa, jos etäisyys rajan on alle 8 m.
- 2. Autopaikkojen vähimmäismäärät:
A-tomt: 1bp/80 m² kerrosalaa tai 1bp/asunto.
YLO-tomt: 1bp/150 m² kerrosalaa.
YS- ja YM-tontti: Selvityksen mukaan.
- 3. Kaava-alueelle on laadittu rakentamistapaohje, jota on ohjeellisesti noudatettava alueen toteutuksessa.
- 4. Uudis- ja muutusrakennustöiden yhteydessä on otettava huomioon, että rakennus muodoiltaan, mittakaavaltaan, väreiltaan ja materiaaleiltaan soveltuu maisemaan ja rakennettuun ympäristöön.
- 5. YS- ja YM-korttelialueella:
5.1 Korttelialueelle saadaan sijoittaa myös asuntoja kiinteistön hoidolle ja toiminnalle välttämätöntä henkilöitä varten.
- 6. YLO-korttelialueella:
6.1 Jos rakennuksen ulkoseinä sijaitsee 4-8 metrin päässä naapuritontin rakennusalarajasta, tulee rakenteellisin keinoin huolehtia palon leviämisen rajoittamisesta.

Kommunfullmäktige / Kunnanvaltuusto hyväksynyt		Skala / Mittakaava	
Kommunstyrelsen / Kunnanhallitus		1:2000	
Förslag framlagt / Ehdotus nähtävillä			
Byggnads- och miljönämnden / Rakennus- ja ympäristölautakunta		Koordinatystem	
Utkast framlagt / Luonnos nähtävillä		Koordinaattijärjestelmä	
Byggnads- och miljönämnden / Rakennus- ja ympäristölautakunta		ETRS GK-24	
Byggnads- och miljönämnden / Rakennus- ja ympäristölautakunta		15.03.2022 § xx	
INGÅ KOMMUN MUSEIVÄGEN DETALJPLANEÄNDRING	INKOON KUNTA MUSEOTIE ASEMAKAAVAMUUTOS	Ansvarlig planläggare / Pääsuunnittelija Ritatie / Piirittäjä Fil / Tiedosto Datum / Päiväys	Aija Aunio, puh. 0503498949 Mila Nätytki, puh. 0404842648 Museotie_akmuutos.dwg 15.03.2022
YKS		Branansch / Suunnitteluala	Ritningsens nummer / Piirustuksen numero
YKS		Pxxxx	
YKS		UTKAST / LUONNOS	
INGÅ INKOO		Ingå kommun Planläggning och markanvändning Strandvägen 2 10210 Ingå	Inkoon kunta Kaavutus ja maankäyttö Rantatie 2 10210 Inkoon