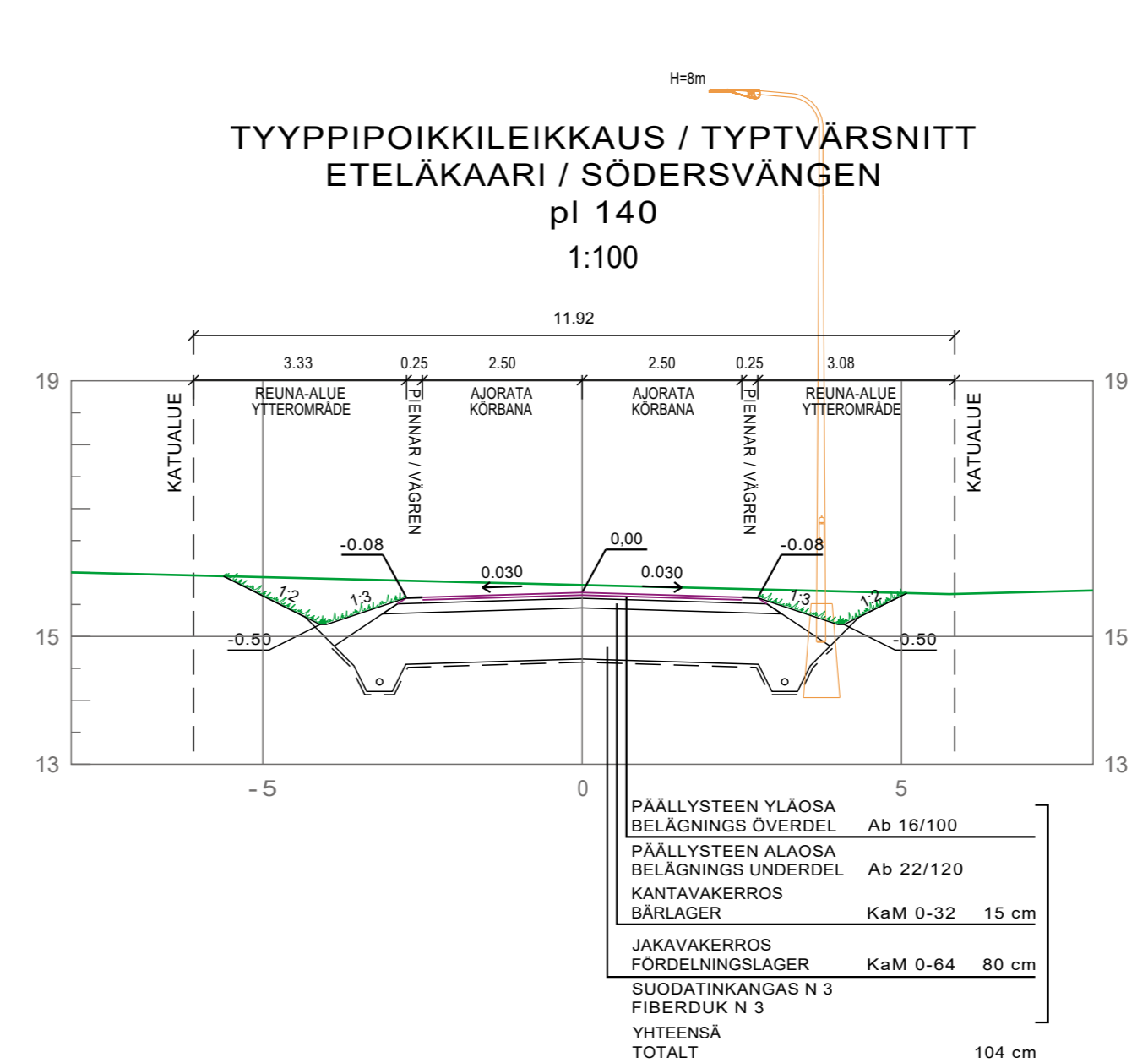
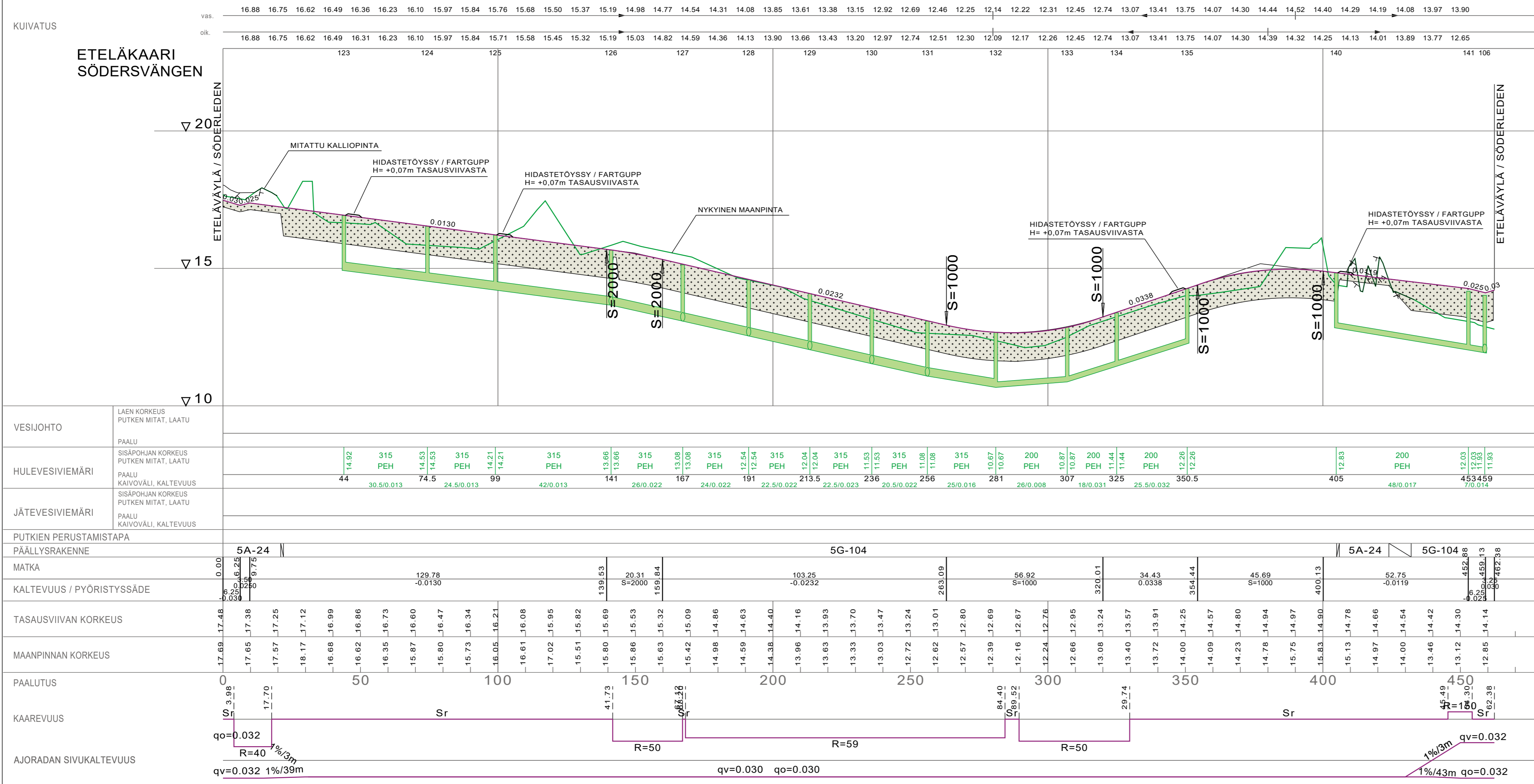


- MERKINTÖJEN SELITYKSET:**  
TECKENFÖRCLÄRING:
- SUUNNITELTU KATU, ASFALTTI  
PLANERAD GATA, ASFALT
  - SUUNNITELTU JALANKULKU- JA PYÖRÄILYVÄYLÄ, ASFALTTI  
PLANERAD GANG- OCH CYKELBANA, ASFALT
  - SUUNNITELTU PUISTOPOLKU  
PLANERAD PARKSTIG, MAKADAMM
  - VIHERALUE, NURMIKKO  
GRÖNOMRÅDE, GRÄSMÄTTA
  - SUUNNITELTU REUNAKIVI  
PLANERAD KANSTEN
  - SUUNNITELTU PAINANNE JA VIRTAUSSUUNTA  
PLANERAD DAGVATTENSÄNKA OCH STRÖMNINGSRIKTNING
  - SUUNNITELTU HULEVESIEMÄRI JA TARKASTUSKAIVO  
PLANERAD DAGVATTENLEDNING OCH KONTROLLBRUNN
  - SUUNNITELTU PINTAKUIVATUSKAIVO  
PLANERAD INFALLSBRUNN
  - SUUNNITELTU HULEVESIEMÄRI JA TARKASTUSKAIVO  
BEFINTLIG DAGVATTENLEDNING OCH KONTROLLBRUNN
  - SUUNNITELTU PINTAKUIVATUSKAIVO  
BEFINTLIG INFALLSBRUNN
  - OLEVA VALAISINPVLÄS  
BEFINTLIG LYKSTOLPE
  - SUUNNITELTU VALAISINPVLÄS  
PLANERAD LYKSTOLPE

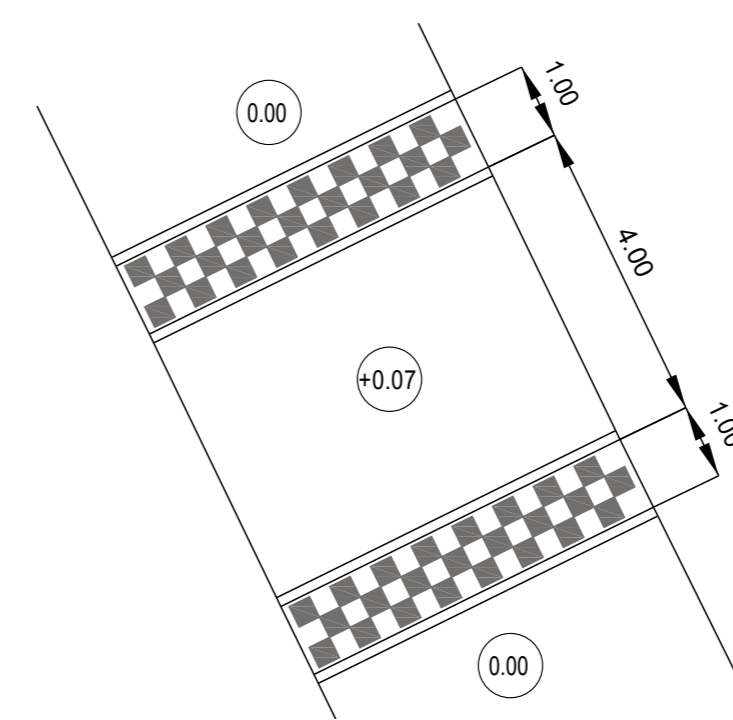
<p>Koostajayhtiö: GK24 Korjattava nimi ja osoite: INKOOON KUNTA / INGA KOMMUN Westerberg 1B kunnallistekniikka Westerberg 1B kommunalteknik</p>	<p>Karttaskaala: N2000 Asemapiirustus / Situationsplan Mittakaava: 1:500</p>
<p>SWECO Sweco Finland Oy</p>	<p>7/2023/270 SUUNNITELTU TYÖ NRO TKA 9.1.2023</p>
<p>INOA INKOO</p>	<p>TYÖ NRO 23704154 PWR NRO 01</p>







DETALJI:  
HIDASTETÖYSSY / FARTGUPP  
1:100



Koordinaattijärjestelmä GK24	Korkeusjärjestelmä N2000			
KOHTEEN NIMI JA OSOITE INKOON KUNTA / INGÅ KOMMUN Westerberg 1B kunnallistekniikka Westerberg 1B kommunalteknik	PIIRUSTUKSEN SISÄLTÖ Pituusleikkaus / Längdprofil Tyypipoikkileikkaus / Typtvärsnitt			
	MITTAKAAVA 1:1000/1:100 1:100			
	Eteläkaari Södersvången			
	TIEDOSTO			
SUUNN. firmari	SUUNN.ALA	TYÖ N.O	PIIR N.O	MUUTOS
TARK. feron				
HYV. fijabr				
9.1.2023	TKA	23704154	04	
Sweco Finland Oy	Ingå kommun Planläggning och markanvändning Strandvägen 2 10210 Ingå	Inkoon kunta Kaavoitus ja maankäyttö Rantatie 2 10210 Inkoo		