



PERINTEET, TULEVAISUUS, INKOO

MARKUS HAAPALA JA LIINA HELENIUS

-

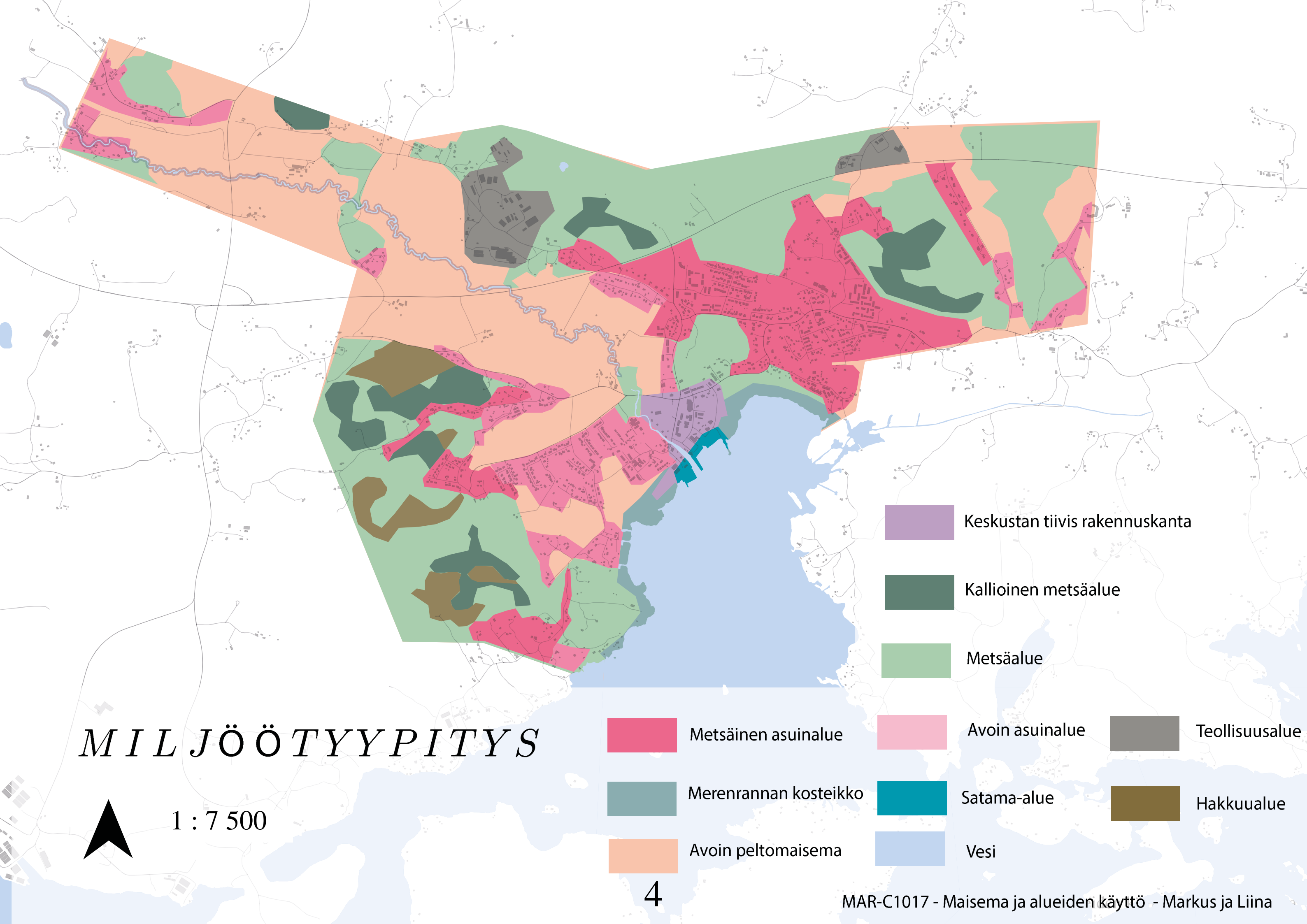
KOHDESUUNNITELMA JA RAPORTTI

MAR-C1017 - Maisema ja alueiden käyttö

24.11.2023

SISÄLLYSLUETTELO

MILJÖÖTYYPITYS	4
Selitteet	5
Leikkaukset	6
Swot analyysi	7
KONSEPTI	9
KEHITTÄMISSUUNNITELMA	10
Kehittämissuunnitelman kartta	11
Selitteet	12
Isometria	13
KOHDESUUNNITELMA	14
Selostusteksti	
Suunnittelualue	16
Isometria	17
Leikkaukset	18
Havainnekuva	19
Tarkennos	20
Rakentamis- ja maisemanhoito-ohje	21
LÄHTEET	22
Liite Miljöötyypitys	



MILJÖÖTYYPITYS

1 : 7 500



- Keskustan tiivis rakennuskanta
- Kallioinen metsäalue
- Metsäalue
- Metsäinen asuinalue
- Avoim asuinalue
- Teollisuusalue
- Merenrannan kosteikko
- Satama-alue
- Hakkuualue
- Avoim peltomaisema
- Vesi

MILJÖÖTYYPITYS SELITTEET

Metsäinen asuinalue

Pääosin omakotitaloista koostuva asuinalue maisemallisesti suljetussa metsäympäristössä.

Avoin asuinalue

Peltomaisemien sekä aukoiden ympäröimää maisemallisesti avointa asuinaluetta.

Avoin peltomaisema

Avointa laaja-alaisista pelloista koostuvaa maisemaa, jossa ajoittain maatalousrakennuksia ja asuintaloja.

Satama-alue

Merellinen pienikokoinen enimmäkseen yksityiskäyttöisten veneiden satama-alue.

Keskustan tiivis rakennuskanta

Palveluista ja asuintaloista koostuva tiivis keskustarakenne.

Kallioinen metsäalue

Puoliavointa ja avointa metsäaluetta, jossa huomattavasti avokallioita.

Metsäalue

Puoliavointa ja sulkeutunutta metsäaluetta.

Merenrannan kosteikko

Rannikon avoimia ja matalia kosteikkoalueita, joissa korkea biodiversiteetti.

Teollisuusalue

Tehtaista, palveluista ja halleista koostuva rakennusalue, jossa on vähäisesti puustoa.

Hakkuualue

Avoimia ja puoliavoimia metsäalueita, joista puita on hakattu rakentamisen tieltä tai metsätaloutta varten.

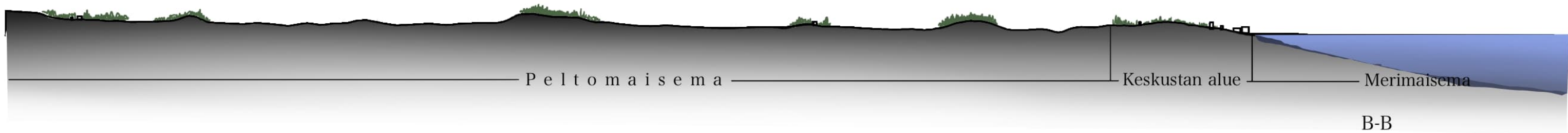
Vesi

Joista, laajemmista puroista ja merestä koostuvat vesistöt.

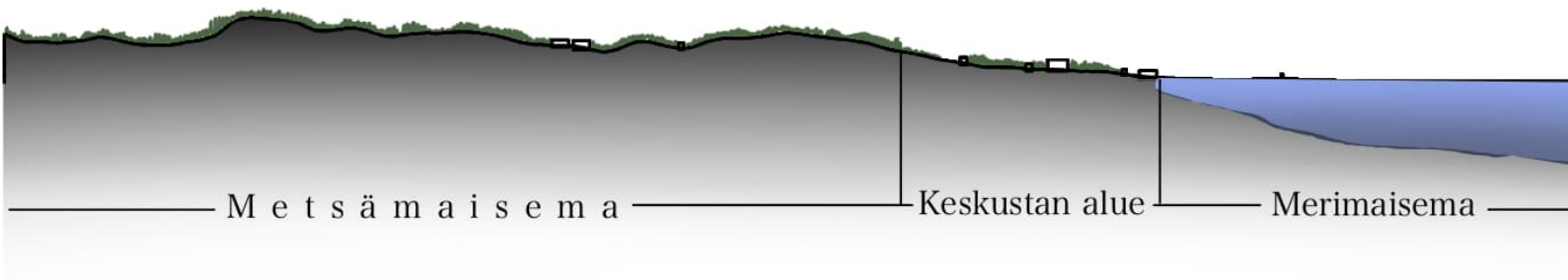
Leikkaukset

Liioiteltu 3x

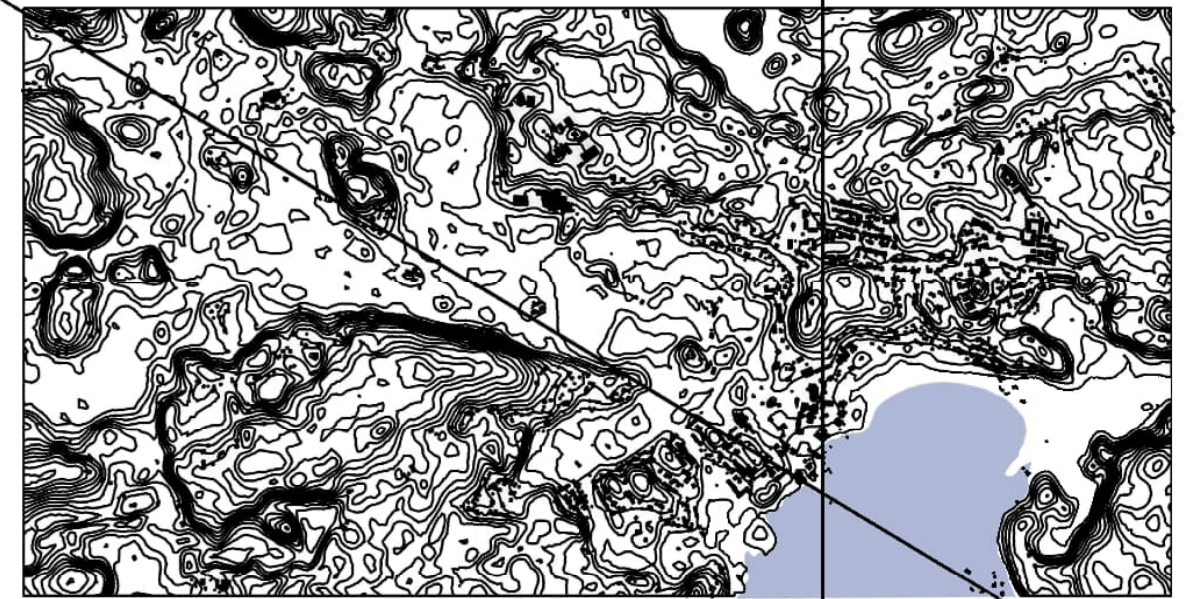
A-A



B-B



A-A



B-B

B-B

A-A



VAHVUUDET

- Venesataman tarjoamat mahdollisuudet
- Juna - aseman potentiaali
- Peltomaisemien kauneus
- Runsas kasvillisuus
- Peltojen tuomat taloudelliset hyödyt

HEIKKO UDET

- juna - aseman potentiaalın käyttämättömyys
- eri koulutustasojen puute
- ikääntyvä väestö
- virailijoiden määrä talvisin on pientä Inkoon "kesäkaupunki" tittelin vuoksi.



SWOT - ANALYYSI

MAHDOLLISUUDET

- parempaan liikenneverkkostoon
- Maltillinen modernistuminen kutsuisi alueelle nuoria lapsiperheitä
- Juna - aseman käyttöönotto yhdistäisi sen kattavaan raitioliikenneverkkostoon
- Kunnan sisäisen julkisen liikenteen lisääminen mahdollistaisi liikkumisen ilman autoa.

UHAT

- Maalaismaiseman menetys liiallisen kaupungillistumisen mukana
- Liiallinen teollistuminen
- Inkoon rannan täyttyminen





PERINTEET, TULEVAISUUS, INKOO



PERINTEET - INKOO - TULEVAISUUS



KONSEPTIN PÄÄIDEANA ON KEHITTÄÄ INKOOTTA TOIMIVAKSI JA KUTSUVAKSI UNOHTAMATTA ALUEEN HISTORIAA. TÄSTÄ SYYSTÄ TAHDOMME SÄILYTTÄÄ MONIA ALUEITA NIIDEN NYKYISESSÄ MUODOSSA. PÄÄMÄÄRÄNÄ ON LUODA KAUPUNKIRAKENNETTA, JOKA VASTAA UUSIEN JA VANHOJEN ASUKKAIDEN TARPEISIIN. TARKEMMIN KESKITYMME KOLMEEN OSA-ALUEESEEN: UUDISRAKENTAMISEEN VANHAN EHDOLLA, VIRKISTYSMUOTOIHIN, JOTKA KATTAVAT ASUKKAIDEN TARPEET JA UUDEN JUNA-ASEMAN ALUEEN TOIMIVUUTEEN.



KEHITTÄMISSUUNNITELMA

Uusien asuntojen rakentaminen säilyttäen Inkoon rustiikkisen ilmeen

Inkoon kunta toivoo tuhatta uutta asukasta. Olemme jakaneet uusia asuinalueita kolmelle alueelle. Asumismuotoja ja rakennuksia tulee siis olemaan erilaisia. Uudisrakentaminen on kuitenkin toteutettava niin, että Inkoon rustiikkinen ilme säilyy.

Juna-aseman alueen kehittäminen

Inkoon juna-asema siirtyy matkustajakäyttöön. Aseman alueen kehittäminen toimivammaksi matkustajille on tärkeää. Tällöin uusien asukkaiden ja vanhojen asukkaiden sekä turistien ja vierailijoiden kulku alueelle tapahtuu sujuvasti. Aseman ilmettä ja alueen parkkitilaa on kehitettävä. Lähialueelle muodostuu viheralueita ja uudisrakentamista sekä yhteys keskustaan kevyen liikenteen reitein.

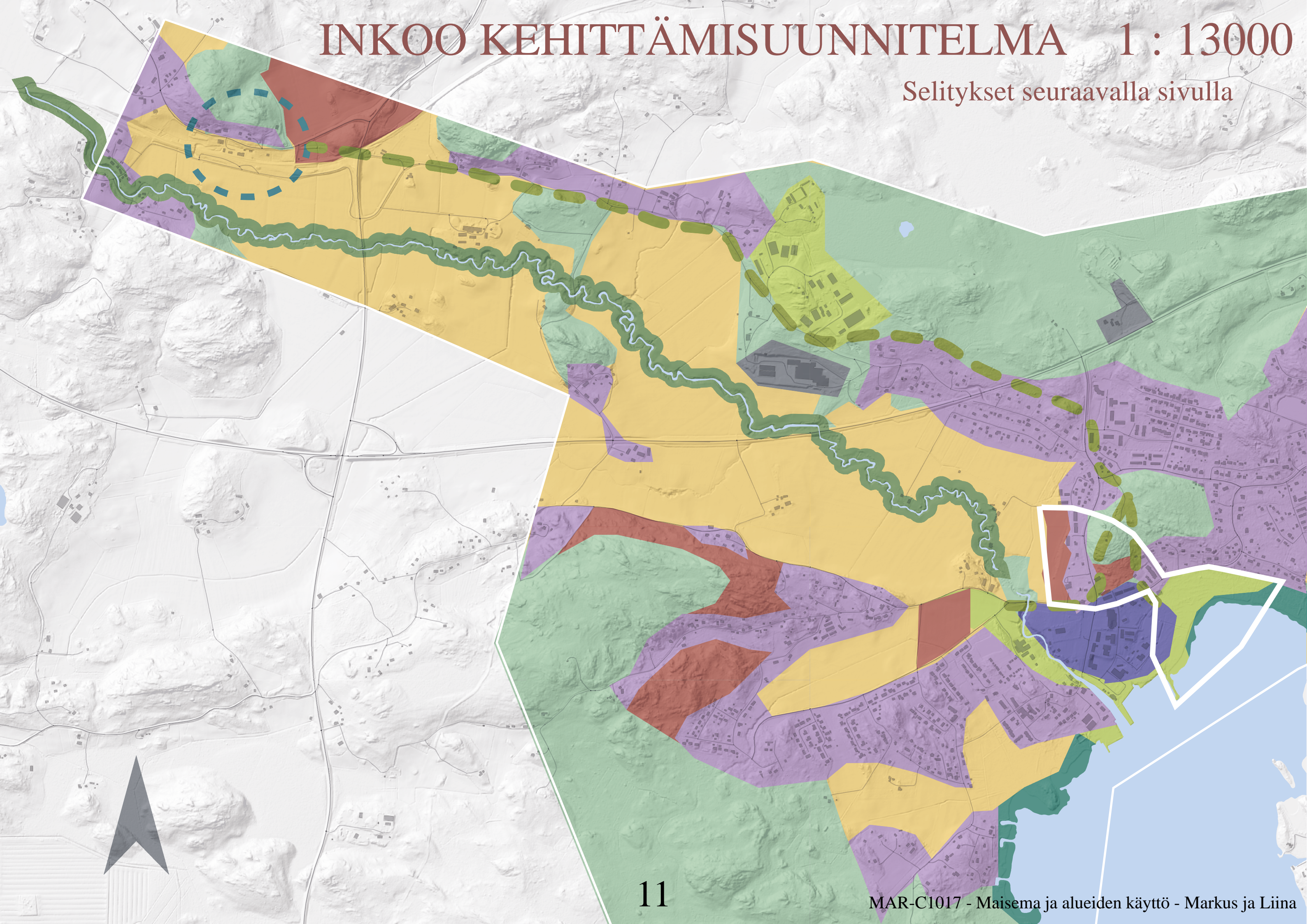
Virkistysalueet keskustan ympärillä

Satama-alueen ja rannan kehittäminen viihtyisämmäksi on tärkeä osa konseptia. Uusien asukkaiden saapuessa ja vanhan väestön ikääntyessä tarve liikuntatilalle on suuri. Paneudumme etenkin satama-alueen ja rannan kehittämiseen virkistysmuodoissa.

Olemme suunnitelleet alueelle kolme kehitettävää virkistysaluetta: Teollisuusalueen yhteydessä sijaitsevat urheilualueet, keskustan reunalle muodostuvan uudisrakentamisen yhteyteen syntyvä virkistysalue ja satama-alueen kehitettävä virkistysalue.

INKOO KEHITTÄMISUUNNITELMA 1 : 13000

Selitykset seuraavalla sivulla



Mahdolliset uudet asuinalueet

Inkoon kunta toivoo aluelle tuhatta uutta asukasta. Uusia asuinalueita on sijoitettu läpi alueen. Tarkoituksena on tuottaa kattavasti eri maisemien ja asumismuotojen uudisrakentamista.

Säilytettävä teollisuusalue

Alueella sijaitsee monia hyväkuntoisia teollisuusrakennuksia, jotka ovat tärkeitä työllistämisen kannalta.

Kehitettävä ulkoilureitti



Kehitettävät virkistysalueet

Pohjoisen alueen urheilualueiden kehittäminen sekä keskustan pohjoispuolen ja sataman alueen virkistysalueiden lisääminen ovat pääteemoja. Virkistysalueita yhdistää ulkoilureitti, jota pitkin kevyt liikenne voi myös kulkea juna-asemalle.

Kehitettävä juna-aseman alue

Uuden matjustajille tarkoitetun juna-aseman alueen kehittäminen ja liittäminen osaksi Inkoon julkista liikennettä.

Säilytettävä kosteikkoalue

Inkoo sijaitsee rannikkoalueella. Alueella sijaitsee monia kosteikkoja, jotka ovat tärkeitä biodiversiteetille.

Säilytettävä peltoalue

Peltomaisema on olennainen osa Inkoon yleisilmettä ja historiaa. Laajat peltomaisemat

Säilytettävät asuinalueet

Inkoossa on paljon alueelle tunnusomaista ja hyväkuntoista rakennuskantaa, joka on hyvä säilyttää.

Säilytettävä metsittynyt jokialue

Maisemaa halkaiseva jokialue, jota ympäröivät lehtipuut.

Säilytettävä metsäalue

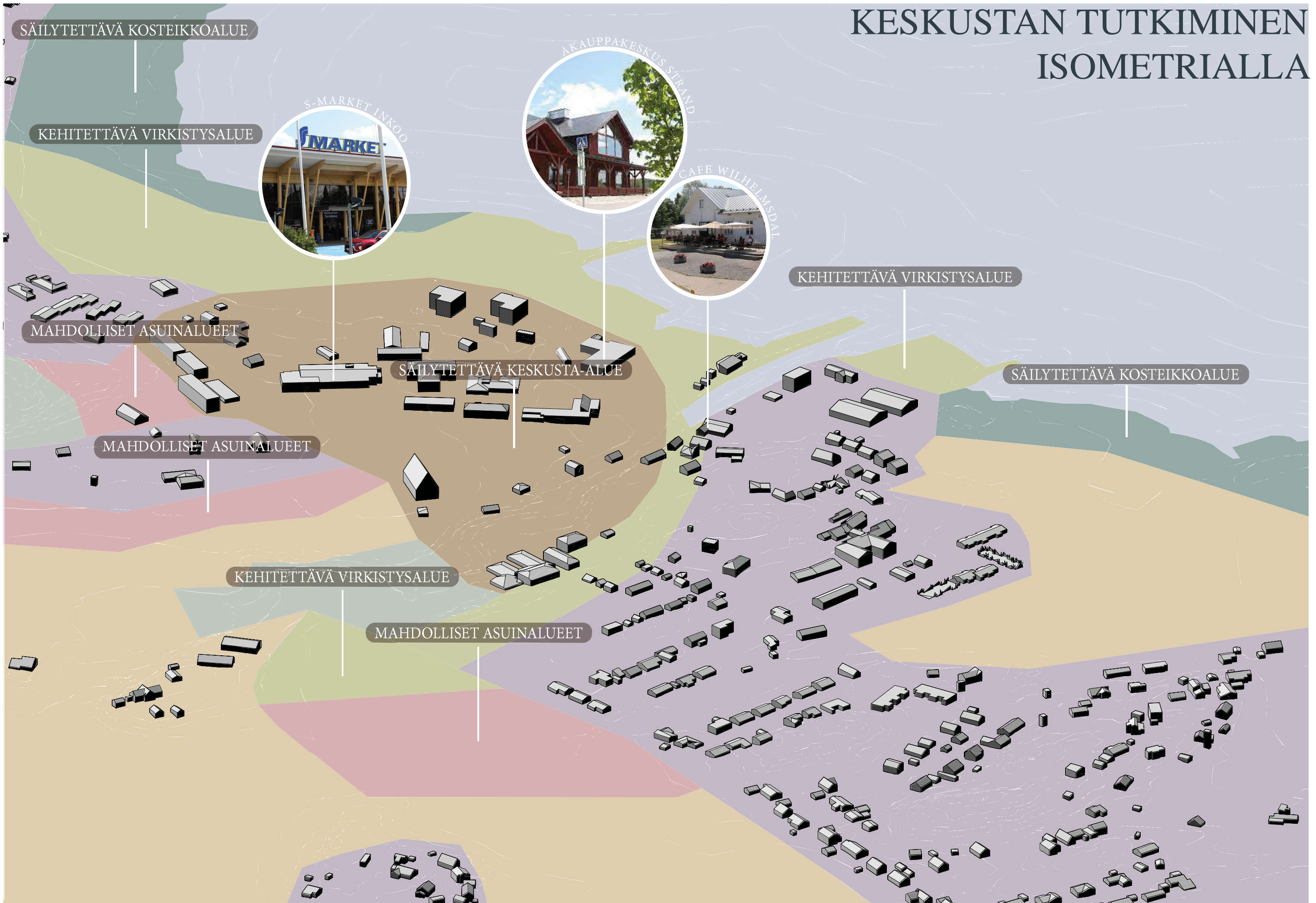
Metsät ovat vallitseva osa maisemaa Inkoossa. Näiden maisemien säilyttäminen virkistys- ja talouskäytössä on alueelle ehdotonta.

Säilytettävä keskusta-alue

Inkoon keskustan alue on ominainen osa alueen ilmettä.

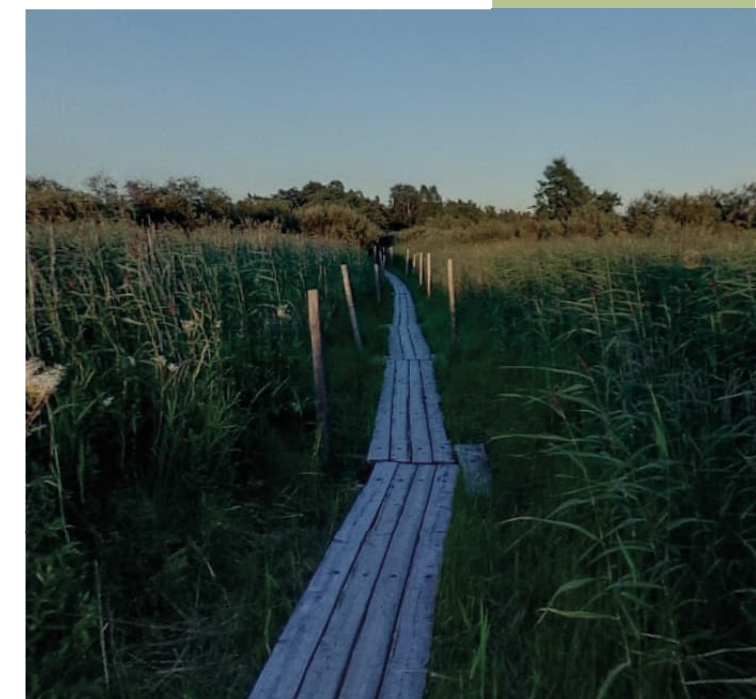
Vesi

KESKUSTAN TUTKIMINEN ISOMETRIALLA





KOHDESUUNNITELMA
INKOON RUSETTI



Pääideana ovat uudisrakentamisen luonteva sijoittaminen ja ulkoilureittien kehittäminen. Olemme suunnitelleet polkukokonaisuuden, joka haarautuu kuntoportaille ja jokialueelle saakka. Laajemmin polkukokonaisuuden tarkoituksena on yhdistää Inkoon virkistys- ja urheilupalvelut.

Tarkoituksena on kehittää ranta-alueita virkistysmuodossa, huomioiden uuden rantaan suunnitellun Inkoonranta-suunnitelman rakennukset. Pyrimme omassa suunnitelmassamme myös asettamaan liikuntapalveluita Inkoon ranta- suunnitelman aukkokohtiin: esimerkkinä sijoittamamme ulkokuntosali. Ranta alueen kosteikon säilyminen on kuitenkin konseptissamme erityisen tärkeää.

INSPIRAATIOKUVIA

Uusilla rakentamisalueilla pyrimme täyttämään aukkoja ja jatkamaan maiseman muotoja. Sunnittelemamme rakennukset ovat korkeudeltaan joko yhtä korkeita tai matalampia, kuin niitä ympäröivät vanhat rakennukset. Pyrimme toteuttamaan uudisrakentamisen yleisilmeen seuraten Inkoon keskustan, rannan ja asuinalueiden talojen tyyliä. Ehdotamme myös kohdesuunnitelmamme pohjoisosan kerrostalojen yleisilmeen ehostusta julkisivujen kehittämisellä. Uuden asuinrakentamisen viereen olemme suunnitelleet pysäköintitilaa, joka on ympäröivän rakentamisen tapaan kenttämaista parkkialuetta asuntojen edessä. Tarkemmin käsittelemme näitä

KOHDESUUNNITELMA - INKOOKON RUSETTI

1 : 3000

Uudet
kerrostaloalueet

Kuntoportaati

Ulkoilureitin jatke

Levähdyipaikka

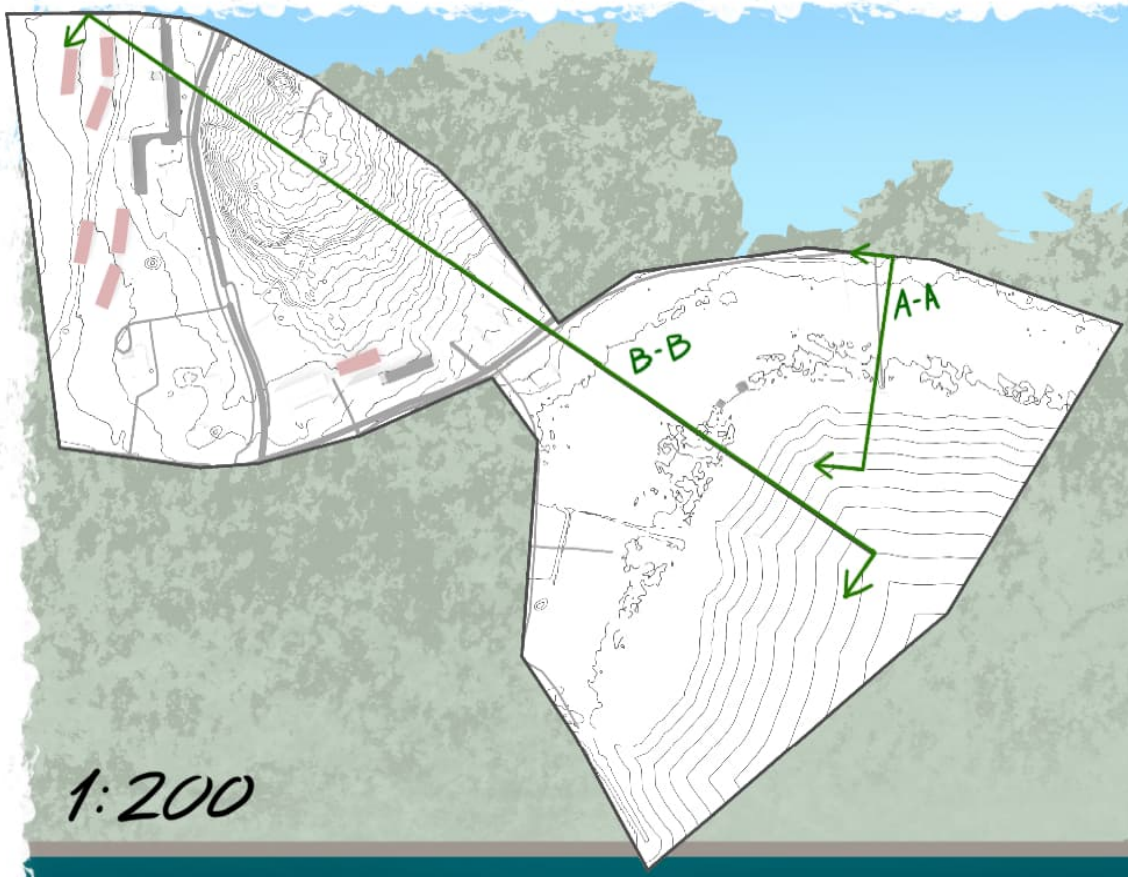
Lintutorni

Inkoonranta-suunnitelman
asuinalueet

Laituri

Ulkokuntosali

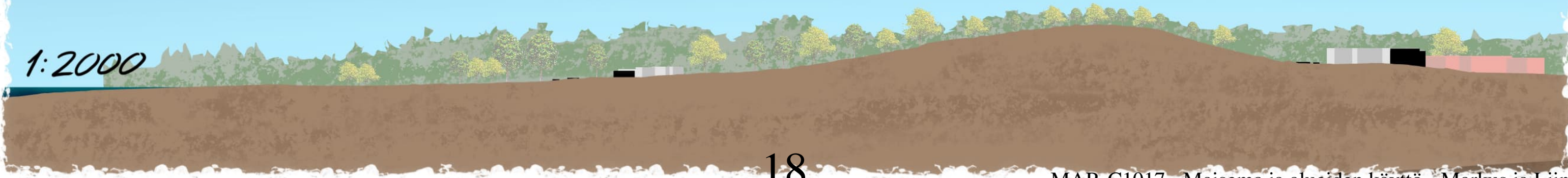




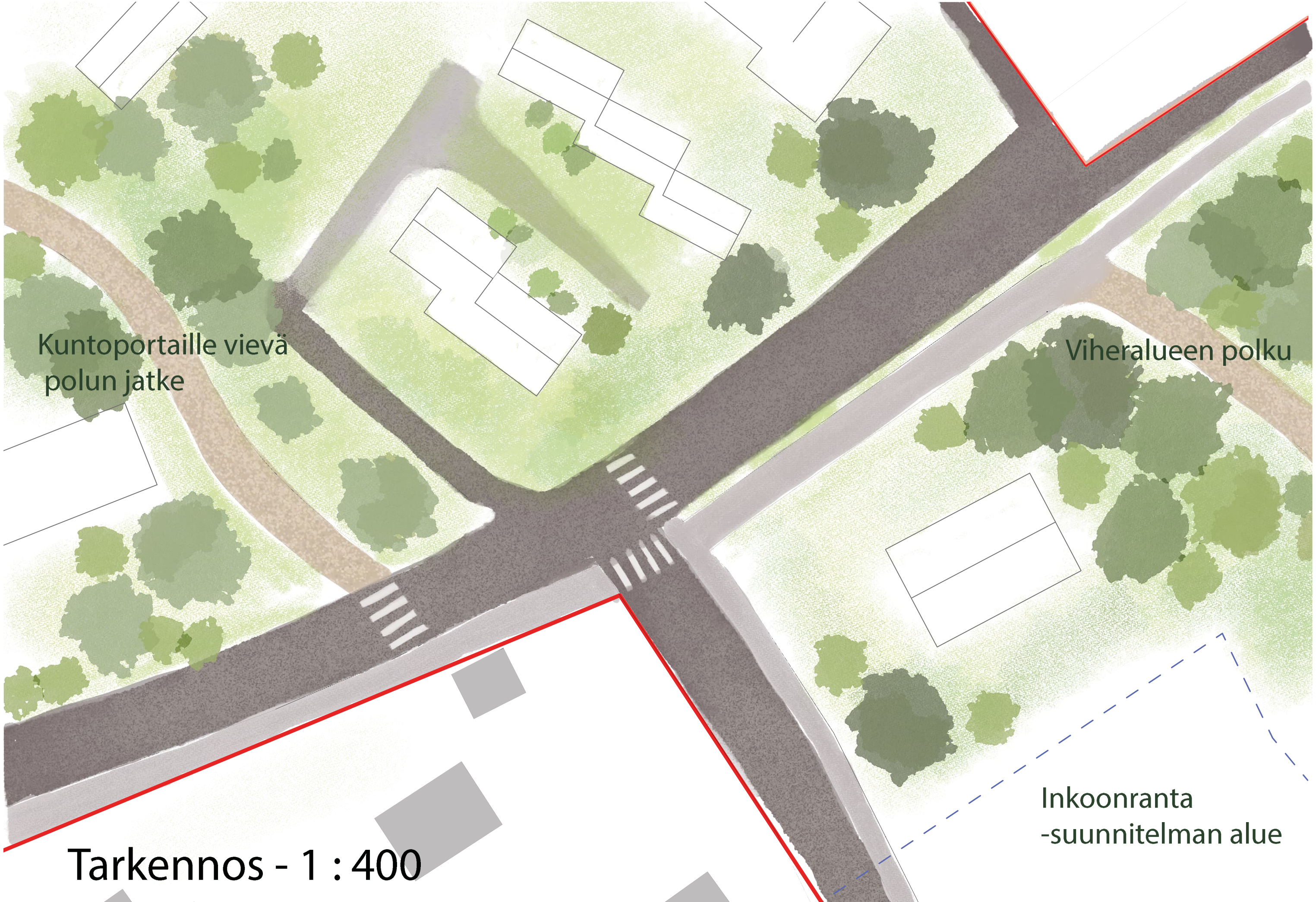
1:200



1:2000







Kuntoportaille vievä polun jatke

Viheralueen polku

Inkoonranta-suunnitelman alue

Tarkennos - 1 : 400

20

RAKENTAMIS- JA MAISEMANHOITO-OHJE

Asuinalueet

Uusien rakennusten verhoilu seuraa vanhoja materiaaleja, kuten punamullalla värjättyjä taloja tai valkoisilla laudoilla verhoiltuja taloja. Rakennukset ovat enintään kolmikerroksisia. Rakennusten siluetit ovat pelkistettyjä versioita vanhoista rakennuksista. Rakennuksissa on oltava harjakatto ja verhoilun väripaletti punertavaa ja valkeaa. Uusien pysäköintialueiden pohja on asfalttia.

Asuinalueen ja pellon reunaan istutetaan puita hallitusti, jotta näkymät pellolle säilyvät

Puistoalue

Nykyistä rannan puistoaluetta tulisi laajentaa. Huonokuntoisten puiden hakkuuta tapahtuu teiden läheisyydessä turvallisuussyistä. Puiston polkujen pohja tulee olemaan soraa.

Pitkospuut ja muut reitit kosteikkoalueella toteutetaan mahdollisimman aluetta vaurioittamatta. Mahdolliset rakenteet toteutetaan puusta. Myös laiturirakenne ja lintutorni rakennetaan puusta.

Kosteikkoalue pidetään luonnontilassa.

Asuinalueen ja puistoalueen vaihettumisvyöhyke

Luontopolun jatke tien asuinalueen puolella on soraa kuntoportaille saakka.

Ulkokuntosali

Ulkokuntosali sijoitetaan jo kaavoitettujen Inkoonranta -suunnitelman eteläisen pään tyhjälle alueelle. Ulkokuntosalille sijoitetaan 6-9 laitetta.

LÄHTEET

Konseptikuvan lähteitä:

Kuva 1

Museovirasto. Tuurholma (Turholm). Maisema puistosta kohti kulosaarta.

[https://www.finna.fi/Search/](https://www.finna.fi/Search/Results?lookfor=tuurholman+puisto&type=AllFields&filter%5B%5D=%7Eformat_ext_str_mv%3A%220%2FImage%2F%22&limit=20&sort=relevance%2Cid+asc)

[Results?lookfor=tuurholman+puisto&type=AllFields&filter%5B%5D=%7Eformat_ext_str_mv%3A%220%2FImage%2F%22&limit=20&sort=relevance%2Cid+asc](https://www.finna.fi/Search/Results?lookfor=tuurholman+puisto&type=AllFields&filter%5B%5D=%7Eformat_ext_str_mv%3A%220%2FImage%2F%22&limit=20&sort=relevance%2Cid+asc)

[Results?lookfor=tuurholman+puisto&type=AllFields&filter%5B%5D=%7Eformat_ext_str_mv%3A%220%2FImage%2F%22&limit=20&sort=relevance%2Cid+asc](https://www.finna.fi/Search/Results?lookfor=tuurholman+puisto&type=AllFields&filter%5B%5D=%7Eformat_ext_str_mv%3A%220%2FImage%2F%22&limit=20&sort=relevance%2Cid+asc)

kuva 2

Kenzi Rinno. (1984). Kaninon Puisto.

[https://www.finna.fi/Search/](https://www.finna.fi/Search/Results?lookfor=puisto+rannalla&type=AllFields&filter%5B%5D=%7Eformat_ext_str_mv%3A%220%2FImage%2F%22&limit=20&sort=relevance%2Cid+asc)

[Results?lookfor=puisto+rannalla&type=AllFields&filter%5B%5D=%7Eformat_ext_str_mv%3A%220%2FImage%2F%22&limit=20&sort=relevance%2Cid+asc](https://www.finna.fi/Search/Results?lookfor=puisto+rannalla&type=AllFields&filter%5B%5D=%7Eformat_ext_str_mv%3A%220%2FImage%2F%22&limit=20&sort=relevance%2Cid+asc)

[Results?lookfor=puisto+rannalla&type=AllFields&filter%5B%5D=%7Eformat_ext_str_mv%3A%220%2FImage%2F%22&limit=20&sort=relevance%2Cid+asc](https://www.finna.fi/Search/Results?lookfor=puisto+rannalla&type=AllFields&filter%5B%5D=%7Eformat_ext_str_mv%3A%220%2FImage%2F%22&limit=20&sort=relevance%2Cid+asc)

kuva 3

Museovirasto. Maisema Tuurholman kartanon mailla.

[https://www.finna.fi/Record/museovirasto.](https://www.finna.fi/Record/museovirasto.CBA17044E7E35FAF057E16DE7F536F61?sid=3239086905&imgid=1)

[CBA17044E7E35FAF057E16DE7F536F61?sid=3239086905&imgid=1](https://www.finna.fi/Record/museovirasto.CBA17044E7E35FAF057E16DE7F536F61?sid=3239086905&imgid=1)

Kuva 4

Erkki Vuotilainen. (1958). Inkoo.

[https://www.finna.fi/Record/museovirasto.](https://www.finna.fi/Record/museovirasto.EFDFBF9E17FF4902A8570B07ABA2DB3A?sid=3239005554&imgid=1)

[EFDFBF9E17FF4902A8570B07ABA2DB3A?sid=3239005554&imgid=1](https://www.finna.fi/Record/museovirasto.EFDFBF9E17FF4902A8570B07ABA2DB3A?sid=3239005554&imgid=1)

kuva 5

Museovirasto. Kyläläisiä toimissaan, näkymä Inkoon läoi virtaavan Kirkkojoen rannasta.

[https://www.finna.fi/Record/museovirasto.](https://www.finna.fi/Record/museovirasto.CE0BE2637AA44C47FFEE43C839F9D0CD?sid=3238994829&imgid=1)

[CE0BE2637AA44C47FFEE43C839F9D0CD?sid=3238994829&imgid=1](https://www.finna.fi/Record/museovirasto.CE0BE2637AA44C47FFEE43C839F9D0CD?sid=3238994829&imgid=1)

kuva 6

M.L Carstens. (1908). Inkoo.

[https://www.finna.fi/Record/museovirasto.](https://www.finna.fi/Record/museovirasto.CF47DA0CA7400CF22220E3CFB59AAA31?sid=3238985742&imgid=1)

[CF47DA0CA7400CF22220E3CFB59AAA31?sid=3238985742&imgid=1](https://www.finna.fi/Record/museovirasto.CF47DA0CA7400CF22220E3CFB59AAA31?sid=3238985742&imgid=1)

Inspiraatiokuvien lähteet:

SoHoArchitektur, 2017. Rotes Haus. Noudettu osoitteesta:

<https://www.soho-architektur.de/bauten/bauten.html>

Hämäläinen Ilkka, 2016. Lammassaaren pitkospuut. Noudettu osoitteesta:

https://www.google.com/maps/@60.209995,24.9912217,3a,75y,162.02h,87.3t/data=!3m8!1e1!3m6!1sAF1QipMHeS6kb8QUqN3_zQg3w8NL2ZkxioWCX3EJBZV!2e10!3e11!6shttps:%2F%2Fh5.googleusercontent.com%2Fp%2FAF1QipMHeS6kb8QUqN3_zQg3w8NL2ZkxioWCX3EJBZV%3Dw203-h100-k-no-pi-0-ya19.865822-ro-0-fo100!7i5376!8i2688?entry=ttu

https://www.google.com/maps/@60.209995,24.9912217,3a,75y,162.02h,87.3t/data=!3m8!1e1!3m6!1sAF1QipMHeS6kb8QUqN3_zQg3w8NL2ZkxioWCX3EJBZV!2e10!3e11!6shttps:%2F%2Fh5.googleusercontent.com%2Fp%2FAF1QipMHeS6kb8QUqN3_zQg3w8NL2ZkxioWCX3EJBZV%3Dw203-h100-k-no-pi-0-ya19.865822-ro-0-fo100!7i5376!8i2688?entry=ttu

https://www.google.com/maps/@60.209995,24.9912217,3a,75y,162.02h,87.3t/data=!3m8!1e1!3m6!1sAF1QipMHeS6kb8QUqN3_zQg3w8NL2ZkxioWCX3EJBZV!2e10!3e11!6shttps:%2F%2Fh5.googleusercontent.com%2Fp%2FAF1QipMHeS6kb8QUqN3_zQg3w8NL2ZkxioWCX3EJBZV%3Dw203-h100-k-no-pi-0-ya19.865822-ro-0-fo100!7i5376!8i2688?entry=ttu

https://www.google.com/maps/@60.209995,24.9912217,3a,75y,162.02h,87.3t/data=!3m8!1e1!3m6!1sAF1QipMHeS6kb8QUqN3_zQg3w8NL2ZkxioWCX3EJBZV!2e10!3e11!6shttps:%2F%2Fh5.googleusercontent.com%2Fp%2FAF1QipMHeS6kb8QUqN3_zQg3w8NL2ZkxioWCX3EJBZV%3Dw203-h100-k-no-pi-0-ya19.865822-ro-0-fo100!7i5376!8i2688?entry=ttu

https://www.google.com/maps/@60.209995,24.9912217,3a,75y,162.02h,87.3t/data=!3m8!1e1!3m6!1sAF1QipMHeS6kb8QUqN3_zQg3w8NL2ZkxioWCX3EJBZV!2e10!3e11!6shttps:%2F%2Fh5.googleusercontent.com%2Fp%2FAF1QipMHeS6kb8QUqN3_zQg3w8NL2ZkxioWCX3EJBZV%3Dw203-h100-k-no-pi-0-ya19.865822-ro-0-fo100!7i5376!8i2688?entry=ttu

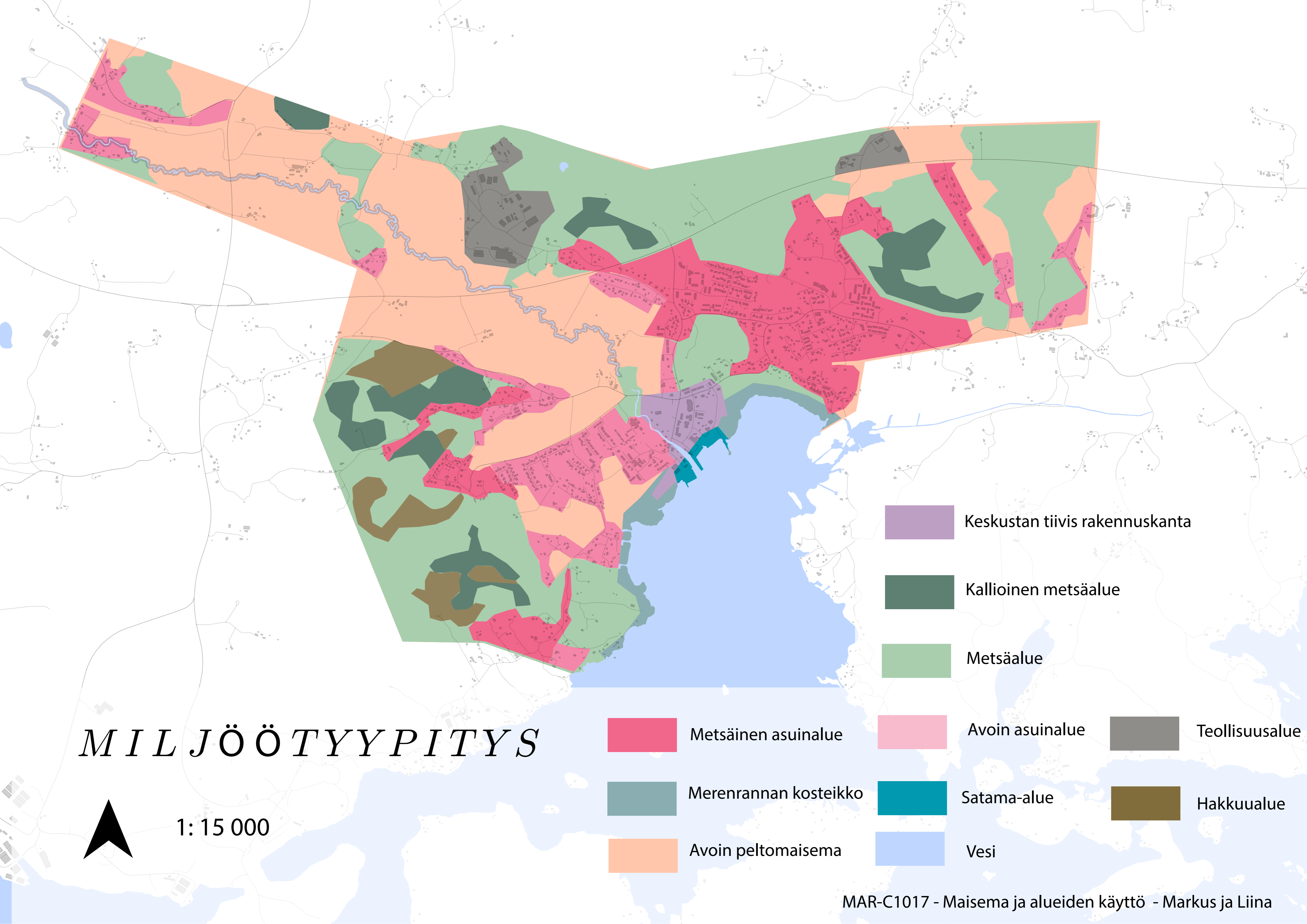
Galleria Karaija, 2023. Noudettu osoitteesta:

https://www.facebook.com/GalleriaKaraija/?locale=sv_SE

Google street view, 2020. Noudettu osoitteesta:

<https://www.google.com/maps/@60.0467789,24.0043309,3a,41.3y,219.63h,86.2t/data=!3m6!1e1!3m4!1s8dGbPmYQY43MfxGQHvWxIQ!2e0!7i16384!8i8192?entry=ttu>




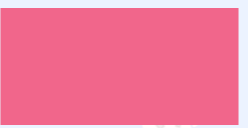






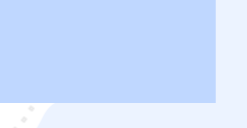
<https://www.google.com/maps/@60.0467789,24.0043309,3a,41.3y,219.63h,86.2t/data=!3m6!1e1!3m4!1s8dGbPmYQY43MfxGQHvWxIQ!2e0!7i16384!8i8192?entry=ttu>



MILJÖÖTYYPITYS

1: 15 000



-  Keskustan tiivis rakennuskanta
-  Kallioinen metsäalue
-  Metsäalue
-  Metsäinen asuinalue
-  Avoin asuinalue
-  Teollisuusalue
-  Merenrannan kosteikko
-  Satama-alue
-  Hakkuualue
-  Avoin peltomaisema
-  Vesi