

TIEDOTEMATERIAALI



Maalaiskylämäisyys on tärkeää Inkoon identiteetille, joka pyritään säilyttämään muutoksista huolimatta myös tulevaisuudessa. Maalaiskylämäisen tunnelman ja yksityisen asumisen säilyessä alueelle tuodaan sisäistä liikkumista helpottava julkinen liikenne ja parempi kevyen liikenteen verkosto. Julkinen liikenne avaa saavutettavan yhteyden juna-asemalle ja lisää matkustamista ulkopaikkakunnille. Julkisen liikenteen kautta pyrimme vaikuttamaan myös lapsiperheisiin ja ikääntyvään väestöön: Alueelle on houkuttelevampi muuttaa eläkeiällä tai lapsen kanssa, kun bussilla tai pyöriteitä pitkin pääsee helposti kouluun ja muihin palveluihin. Liikenneparannukset eivät sido talouksia muuttamaan aivan palveluiden läheisyyteen.

Yhdeksi potentiaalisimmaksi kehityskohteeksi nousi myös konseptin kannalta Inkoon läpi kulkeva pyörämatkailureitti (Fagervikintie – Suurkirkontie – Tähteläntie), jonka varrelta olemme tehneet kohdesuunnitelmamme. Kohdesuunnitelmassa tuomme esille uuden lenkkien, täydennysrakentamisen ja virkistystoimintojen sijoittumisen. Uutta rakentamista sijoitetaan alueelle väljästi, jolloin identiteetille tärkeä yksityisyys säilyy. Maalaiskylämäisyyttä on alueelle tuomassa mm. alpakkafarmi, josta saatava villa päättyy inkoolaiseksi tuotantotavaraksi.

Kehityskohteisiin kuuluu kohdesuunnitelman lisäksi koulu- ja liikuntakeskuksen alue, jonka ensisijainen tavoite on toimia viihtyisänä aktiivikäytön keskittymänä.



KEHITETTÄVÄ TUOTANTOALUE

Aluevaraus matkailua, palveluita tai teollisuutta varten.

SÄILYTETTÄVÄT METSÄALUEET

Koskemattomaksi jätettävät metsäalueet, jotka ylläpitävät virkistysmahdollisuuksia ja alueen ekologisia arvoja.

TÄYDENNYSRAKENTAMISEN MAHDOLLISUUDET

Täydennysrakentamiselle soveltuvat alueet. Uudet rakentamisen alueet hieman kauempana keskustasta täydentävät jo olemassa olevia asuinalueita tekemättä alueesta kuitenkaan liian tiheää.

KEHITETTÄVÄT RANTARAITTI JA LENKKITIE

Kehitettävä rantaraitti ja uusi lenkkipolku, joka kulkee joenvartta pitkin peltomaisemissa. Uusi lenkkipolku jatkaa rantaraitin teemaa.

SÄILYTETTÄVÄT ASUINALUEET

Säilytettävä tiheämpi rakennuskanta, joka on pääosin asutusta.

SÄILYTETTÄVÄT PELTOALUEET

Säilytettävät avoimet pelto- ja maatalousvaltaiset alueet, jotka luovat maaseutumaisesta identiteettiä ja mahdollistavat pitkät näkymälinjat.

SÄILYTETTÄVÄT, KEHITETTÄVÄT ALUEET

Keskusta-alue säilytetään, mutta sitä kehitetään esim. palveluiden parantamisella (Hotelli). Juna-aseman ympäristö kehitetään käyttökelpoiseksi. Teollisuusaluetta kehitetään yhtenäisemmäksi, ja koulun ympäristöä kehitetään myös yläasteen käyttöön.

KEHITETTÄVÄT MAISEMANHOITOALUEET

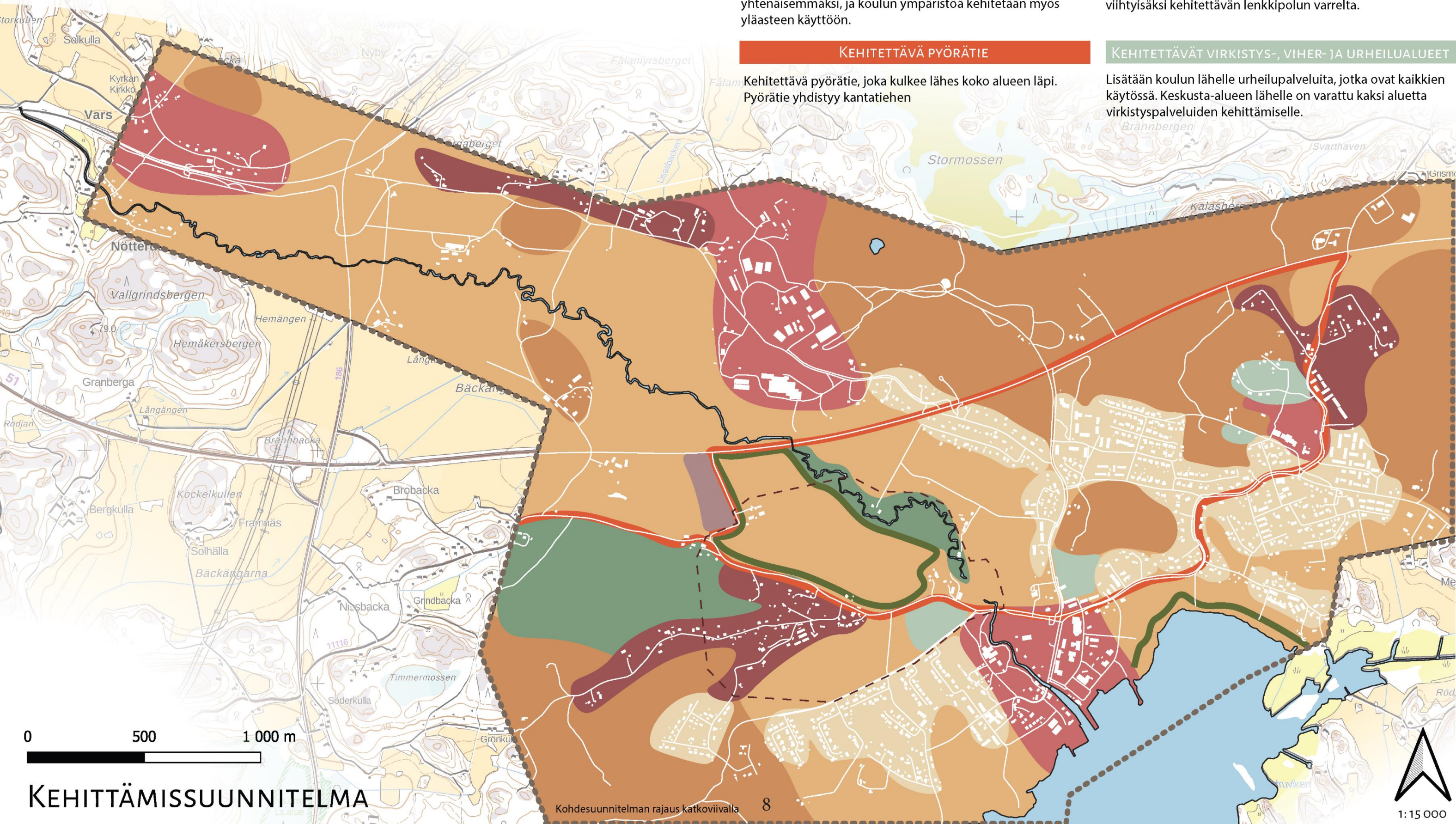
Avohakkuualue ja osa joenvarsikasvillisuudesta. Hakkuualueita kehitetään istuttamalla lisää puustoa ja huolehtimalla alueen luonnosta. Joenvarsikasvillisuutta pyritään hoitamaan viihtyisäksi kehitettävän lenkkipolun varrelta.

KEHITETTÄVÄ PYÖRÄTIE

Kehitettävä pyörätie, joka kulkee lähes koko alueen läpi. Pyörätie yhdistyy kantatiehen

KEHITETTÄVÄT VIRKISTYS-, VIHER- JA URHEILUALUEET

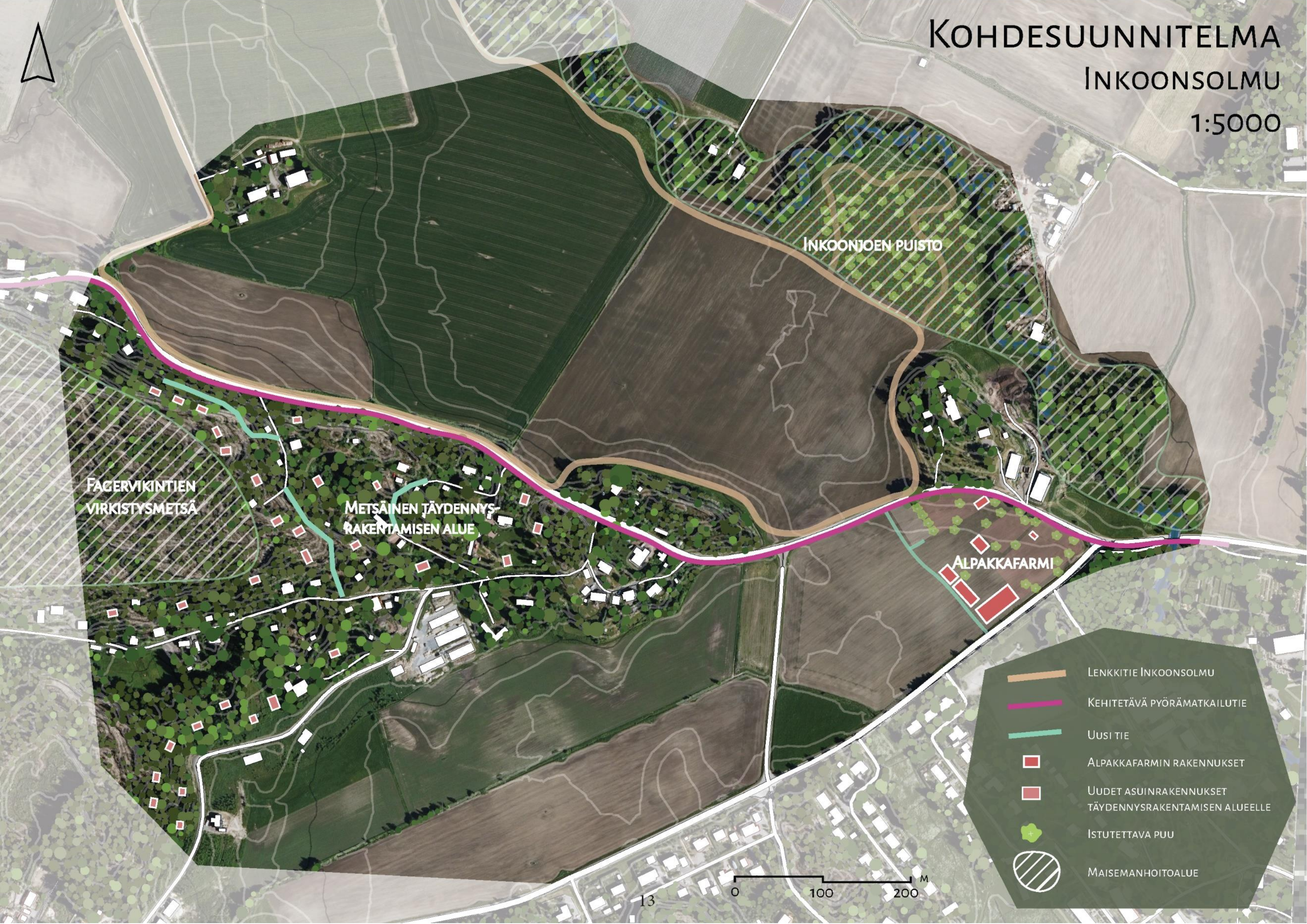
Lisätään koulun lähelle urheilupalveluita, jotka ovat kaikkien käytössä. Keskusta-alueen lähelle on varattu kaksi aluetta virkistyspalveluiden kehittämiseksi.



KOHDESUUNNITELMA

INKOONSOLMU

1:5000



INKOONSOLMU

FAGERVIKINTIEN
VIRKISTYSMETSA

METSAINEN TAYDENNYS
RAKENTAMISEN ALUE

ALPAKKAFARMI

- LENKKITIE INKOONSOLMU
- KEHITETÄVÄ PYÖRAMATKAILUTIE
- UUSI TIE
- ALPAKKAFARMIN RAKENNUKSET
- UUDET ASUINRAKENNUKSET
TÄYDENNYSRAKENTAMISEN ALUEELLE
- ISTUTETTAVA PUU
- MAISEMANHOITOALUE

NÄKYMÄKUVA INKOONSOLMUN KÄVELYREITILTÄ POHJOISEEN

