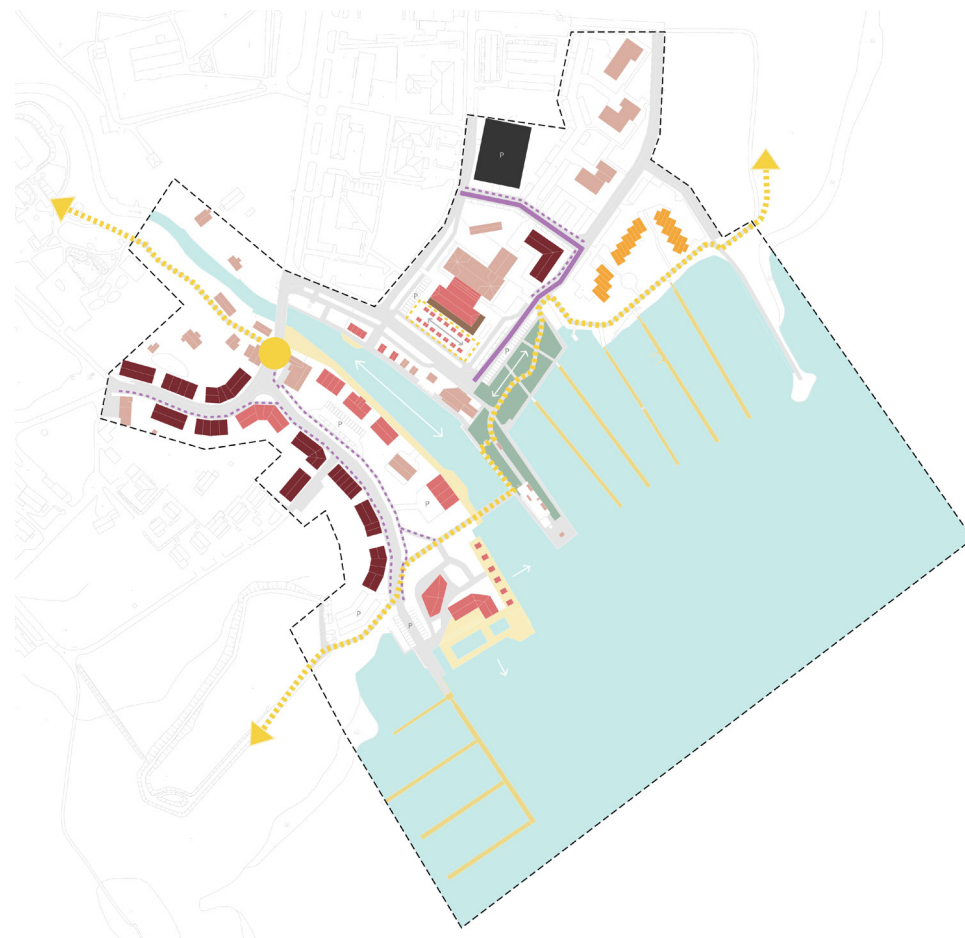




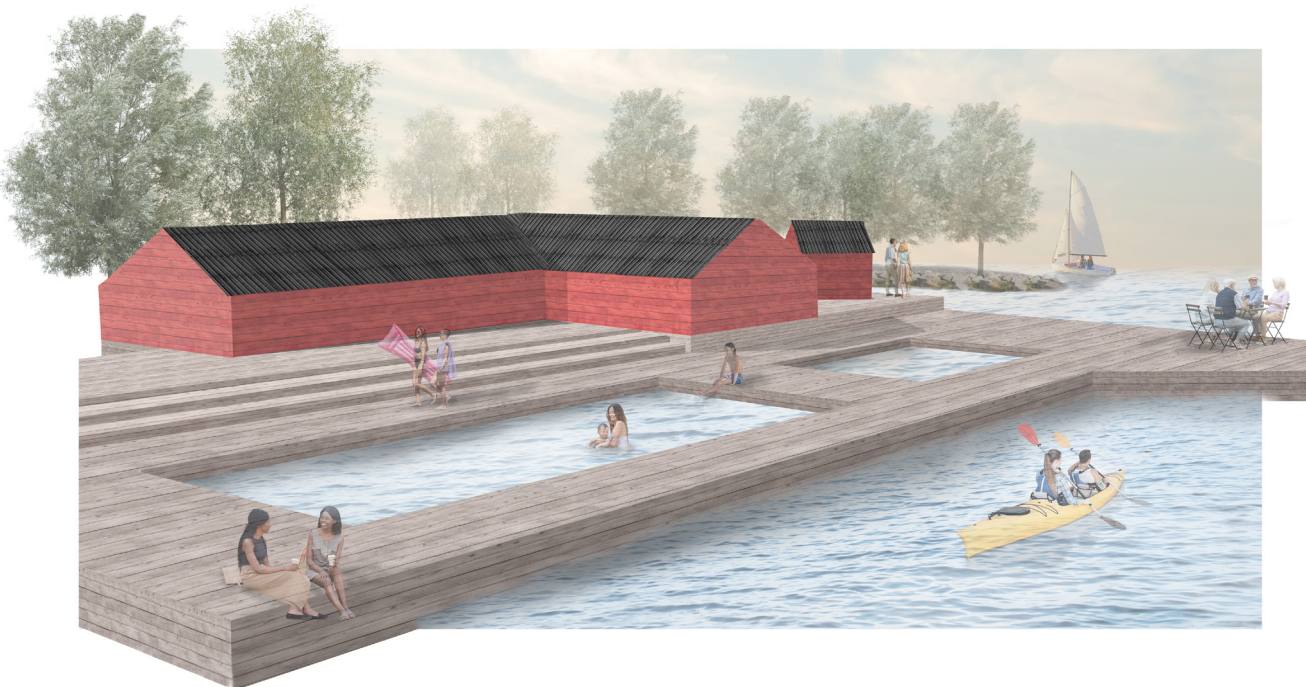
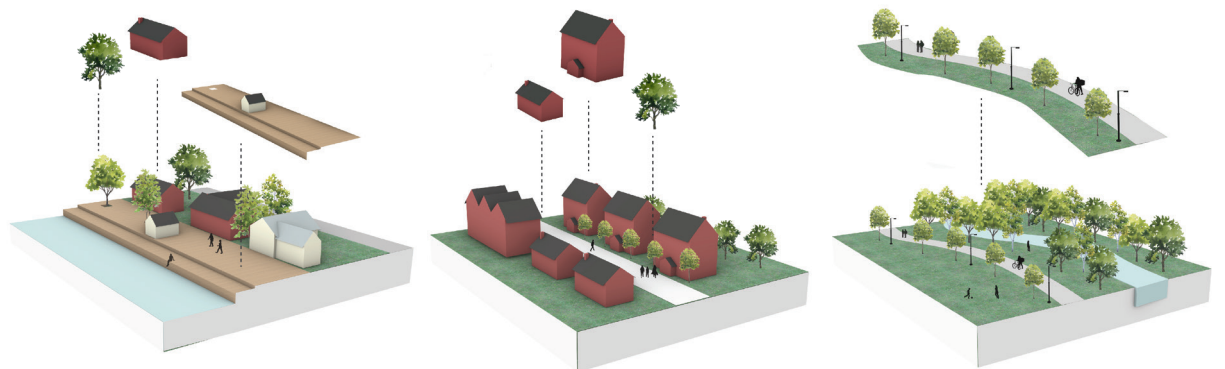
KOHTAAMISTEN SATAMAKAUPUNKI - INKOO MERELTÄ ASEMALLE

Inkoon kehittämissuunnitelman päätavoitteena on elävöittää Inkoon sataman aluetta paikallisille toimivammaksi, koko kylän yhteiseksi, kohtaamispaikaksi. Paikallisten lisäksi kehitettävä sataman ja kyläkeskuksen alue palvelee myös Inkoolle taloudellisesti merkittävää turismia vuodenajasta riippumatta. Inkoota kehitetään sen omin ehdoin - kulttuurinen, historiallinen ja maisemallinen arvo huomioidaan jokaisessa suunnittelun vaiheessa. Inkoon kyläkeskusta tiivistetään rakentamalla huokeaa kerrostaloasumista, joka sopii rakennustypologialtaan Inkoon yleisilmeeseen. Kerrostalot ovat kolmekerrosisia ja julkisivuissa käytetään alueelle ominaista punaista puuta. Kahvila Wilhelmsdalin viereen suunnitellaan uusi hotelli ja muu majoitus sijoitetaan pieniin mökkeihin uuden yhteisösaunan läheisyyteen. Mökeistä avartuu Inkoolle ominainen saaristolaismaisema. Kanaalin reunalle suunnitellaan laituribulevardi, joka laajentaa kyläkeskuksen olevaa julkista kaupunkitilaa. Inkoon juna-asemalle kehitetään uusi joenvartta pitkin kulkeva kevyen liikenteen reitti.



Kohdesuunnitelma

- Säilytettävät rakennukset
- Uudet asuinrakennukset
- Uudet palvelurakennukset
- Rakenteilla olevat asuinrakennukset
- Uusi torialue ja myyntikojut
- Rantapuisto
- Uudet laiturirakenteet
- Laajennettavat venelaiturit
- Uusi terassirakenne
- Jokiraitin alkupiste
- ⋯ Jokiraitti
- ⋯ Rantareitti
- Uusi ajotie
- ⋯ Uusi kevyen liikenteen väylä
- P Uusi pysäköintilaitos
- P Julkinen pysäköintialue
- ↔ Kehitettävät näkymälinjat ja näkymät



Ostoskeskus Strandia laajennetaan siten, että olemassa oleva torialue saa enemmän tilaa. Torialueelle tuodaan katettuja myyntikojuja, jotka mahdollistavat toiminnan myös talviaikaan. Torin viereinen pysäköinti keskitetään uuteen pysäköintilaitokseen, mikä mahdollistaa esteettömän maiseman avautumisen suoraan torilta merelle. Lyhytaikaisia pysäköintipaikkoja säästetään laajentuvan rantapuiston reunalle. Rantapuisto yhdistää Inkoon uuden rantareitin myös sataman läntiselle puolelle nousevan kävelysillan avulla. Rantapuiston ja kyläkeskuksen kasvillisuudessa korostetaan Inkoolle tyypillistä hopeasalavaa ja useita perinnekasveja. Veneille tarkoitettuja säilytyslaitureita pidentetään, jotta satama-alueen veneiden säilytyskapasiteetti pysyy vähintään nykyisen tasolla.