



INKOO

yhteyksiä maalle ja merelle

maisemallinen selvitys- sekä kehitysraportti

MAR-C1017 - Maisema ja alueiden käyttö
syksy 2023, Aalto-yliopisto

Mai Kovanen & Jenni Riihimäki

sisällys

miljöötypitys	2
miljöötypitys kartalla	3
miljöötypityksen selitteet	4
leikkaukset	5
konsepti ja kehittämissuunnitelma	6
konseptikaavio	7
konseptikaavion selitteet	8
kehittämissuunnitelma kartalla	9
kohdesuunnitelma	10
kohdesuunnitelma kartalla	11
tarkennokset	12-13
reittikaavio	14
reitin kiintopisteet	15-18
rakentamistapa- sekä maisemanhoito-ohje, materiaalipaletti	19
lähdemateriaali	20



miljöötypitys

Niin kartalla kuin Inkooseen saapessa tärkeimpänä maisemaa määrittävänä miljöötyyppinä esiin nousevat avoimet peltoaukeat, jotka reunustavat kirkonkylää kumpuilla. Pellot pirstovat asutuskeskittymiä heti kirkonkylältä poistuttaessa. Alavasta maisemasta nousevat ylös metsittyneet selänteet. Merellisyyden on yllättävän pienessä roolissa Inkon maisemaa - se ei ulotu kovin pitkälle rantaviivasta. Rakennettu kaupunki ja metsämiljöö alkavat pian rantaviivan jälkeen.

miljöötypitys | selitteet | leikkaukset



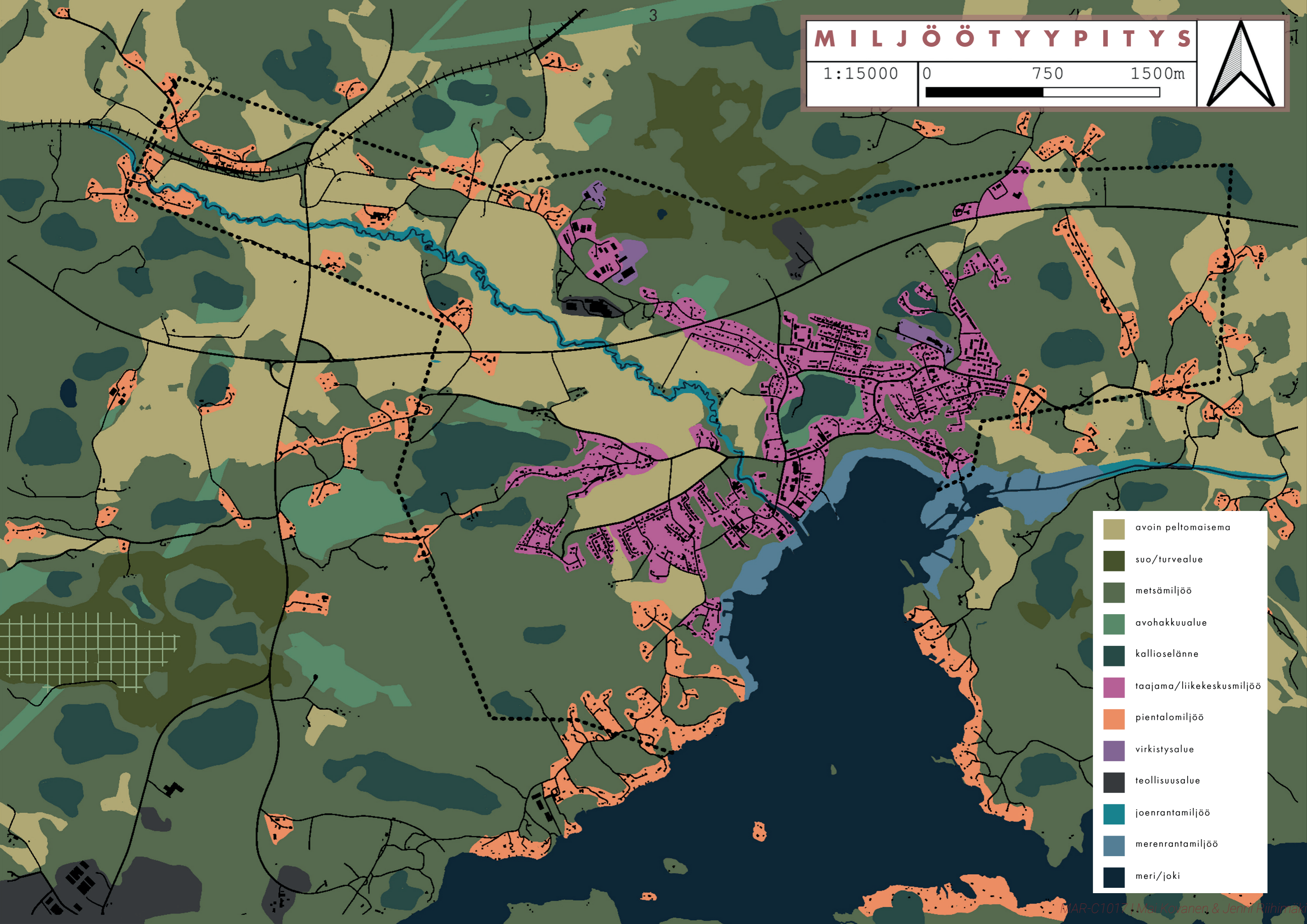
MILJÖTYYPITYS

1:15000

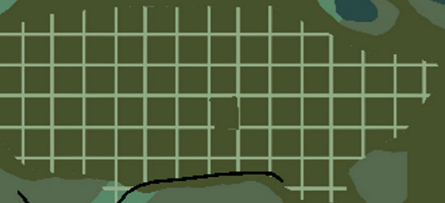
0

750

1500m



- avoin peltomaisema
- suo/turvealue
- metsämiljö
- avohakkuualue
- kallioselänne
- taajama/liikekeskusmiljö
- pientalomiljö
- virkestysalue
- teollisuusalue
- joenrantomiljö
- merenrantomiljö
- meri/joki



MILJÖÖTYYPIT YKSEN SELI T T E E T

VIHERMILJÖÖT

Avoin peltomaisema

Maaperältään savimaata ja liejusavea, paikoitellen myös hienoa hietaa. Avoimet näkymät ja tasainen alava topografia.

Suo/Turve-esiintymä/Turvetuotantoalue

Suo, turve-esiintymä tai turvetuotantoalue, jonka maaperä on rahkaturvetta ja saraturvetta.

Metsä

Melko tiheään kasvava pääosin havumetsä.

Avohakkuualue

Laaja puustosta raivattu metsäalue, osalle alueista on istutettu puun taimia.

Kallioselänne

Kalliopohjainen selänne, jossa kasvaa harvaa havupuustoa.

RAKENNETUT MILJÖÖT

Taajama/Liikekeskus

Asutus- tai liikekeskuskeskittymä.

Pientaloalue

Harvaan asutettu pientalomiljöö.

Virkistysalue

Urheiluhalleja ja -kenttiä.

Teollisuusalue

Alueella on teollisuuteen liittyviä halleja ja muuta teollisuutta.

SINIMILJÖÖT

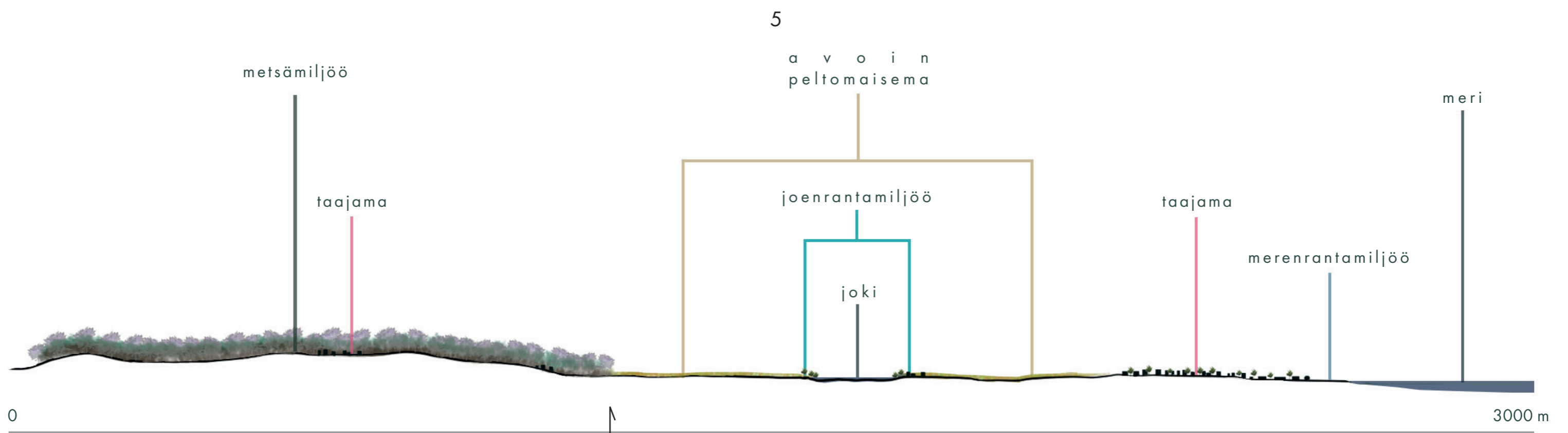
Joenrantamiljöö

Joen varrella kasvava tiheä lehtipuusto, usein pellon ympäröimä.

Merenrantamiljöö

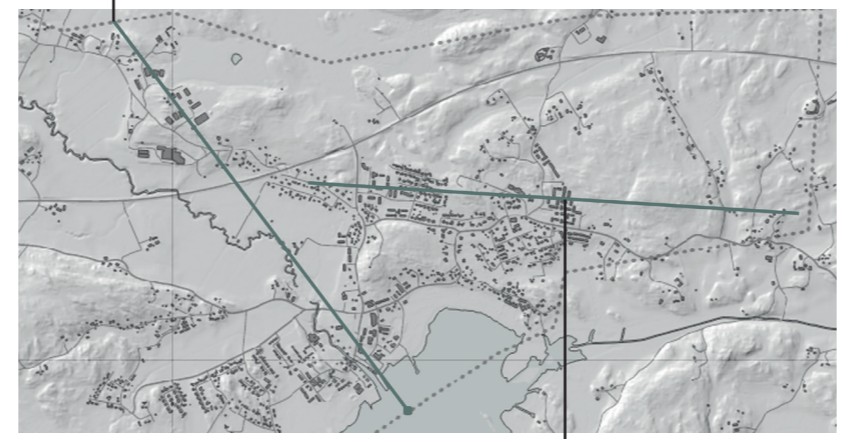
Rannan tuntuman kosteikko, jossa kasvaa rantakasveja.

Meri/joki



LEIKKAUKSET

korkeusvaihtelut liioiteltu kaksinkertaisiksi



konsepti ja kehityssuunnitelma

Konseptimme selkärangana on Inkoon ainutlaatuisten ominaispiirteiden tukeminen ja korostaminen. Inkoossa merkittävää on se, miten monia erilaisia miljöitä ja maisemia löytyy alueen sisältä, joka on kokonsa puolesta mahdollista tavoittaa myös jalan. Tahdomme tuoda tätä paikallismaisemaa saavutettavammaksi niin inkoolaisille kuin runsaslukuisille kesäkauden vierailijoillekin. Konseptissamme kohtaavat kaksi maisemajatkumoa – yksi reitti kuljettaa alas joenvartta Inkoon asemalta halki perinteisen peltomaiseman aina merenrantaan asti, toinen puolestaan vie mereltä korkeille metsäselänteille.

konseptikaavio | konseptikaavion selitteet | kehittämissuunnitelma kartalla



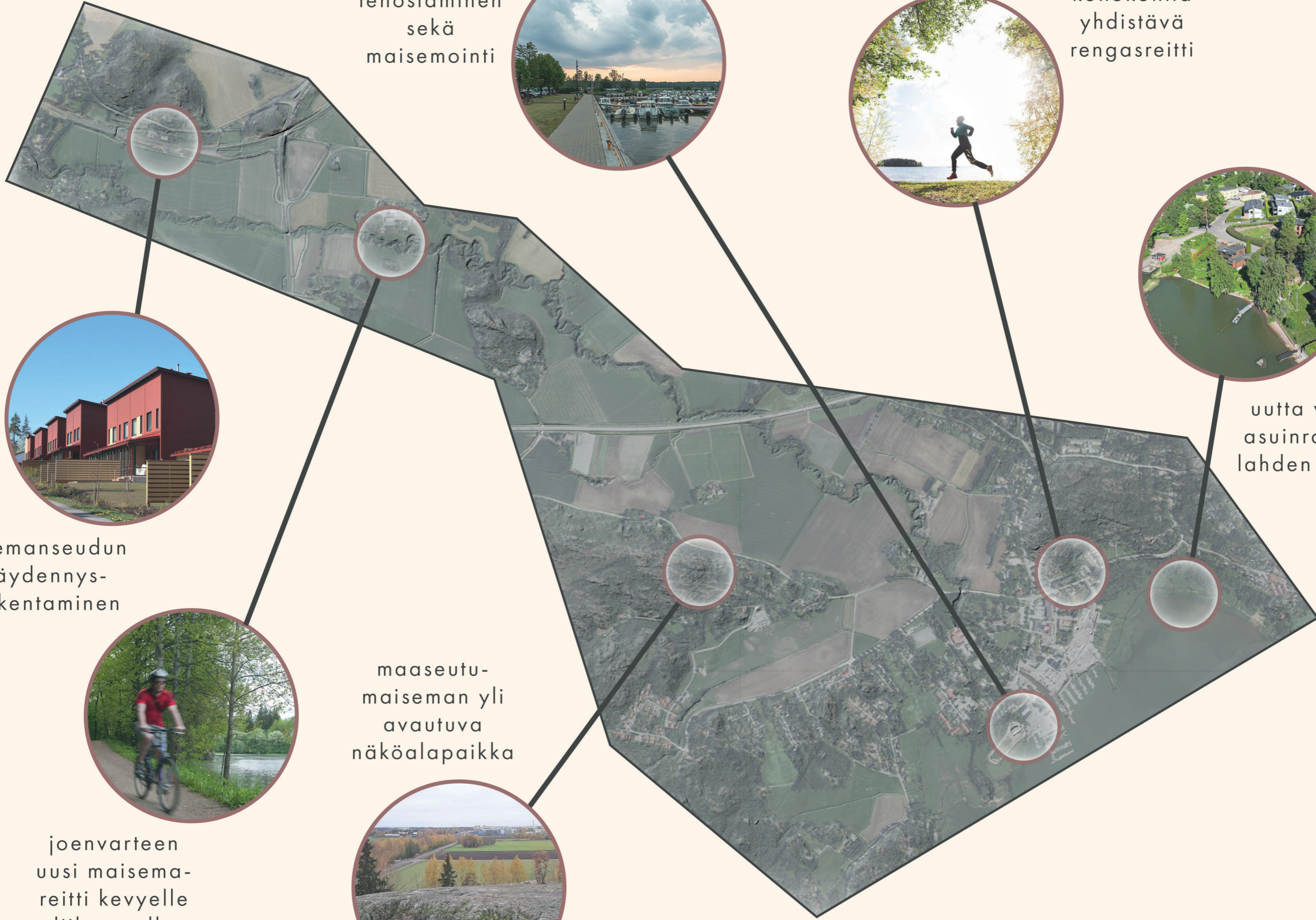
satama-alueen
tehostaminen
sekä
maisemointi



keskusta-alueen
kohokohtia
yhdistävä
rengasreitti



uutta viher- sekä
asuinrakentamista
lahden pohjukkaan



asemanseudun
täydennys-
rakentaminen



maaseutu-
maiseman yli
avautuva
näköalapaikka



joenvarteen
uusi maisema-
reitti kevyelle
liikenteelle



A S E M A N S E U D U N TÄYDENNYSRAKENTAMINEN

Inkoon juna-aseman ympäristöön sijoitetaan uutta pientalorakentamista. Tavoitteena on saada alueelle sen verran uusia asukkaita, että esimerkiksi lähikaupan perustaminen on kannattavaa, ja asemanseutu toimii myös omana asuinkeskittymänään - ei vain kirkonkylän satelliittimaisena asuinalueena. Asemalta on suora tieyhteys uuden terästehtaan alueelle. Uuden asuinalueen yhtenä tärkeänä kohderyhmänä ovatkin ne henkilöt, jotka saattavat etsiä Inkoon seudulta asuinsijaa uuden työpaikan johdosta.



J O E N V A R R E N M A I S E M A R E I T T I

Asemanseutu ja kirkonkylä tullaan kytkemään neljän ja puolen kilometrin mittaisella kevyenliikenteenväylällä, joka kulkee Inkoonjoen eteläpuoleisen rannan myötäisesti. Reitti kulkee halki perinteisen maaseutumaiseman, ja se sopii arkisen pendelöinnin lisäksi myös vetonaulana lukuisille kesän aikaan alueelle saapuville vierailijoille. Reitin varrelle muodostuu useita pysähtymispaikkoja, jotta se pysyy mahdollisimman saavutettavana. Aseman ja kirkonkylän välillä kulkemiseen ehdotetaan vuokrattavia yhteiskäyttöpyöriä, jotta tehokas liikkuminen esimerkiksi kertavierailulla ei ole riippuvaista omasta pyörästä.



N Ä K Ö A L A P A I K K A M A A S E U T U M A I S E M A A N

Joenvartta myötäilevään reittiin yhdistetään lenkki läheiselle Kosackbergetin korkealle selänteelle. Näköalapaikalta levittäytyy kaunis maisema yli Inkoota reunustavien peltöjen. Reittilisäyksellä saadaan kytkettyä myös Westerkullan asuinalue uuteen kevyenliikenteen yhteyteen. Näköalapaikka tuo alueelle läsnäolollaan niin maisemallista kuin liikunnallista lisäarvoa.



T E H O S T E T T U S A T A M A - A L U E

Merenrannassa olevia parkkipaikkoja siistitään ja tiivistetään. Tällä hetkellä useille aukioille levittäytynyt pysäköinti keskitetään selkeämmin määritettyihin paikkoihin, jolloin satama-alueelta vapautuu tilaa virkistys- ja yhteiskäyttöön. Merinäköymän tieltä harvennetaan ryteiköitynyttä ja umpeenkasvanutta metsikköä. Nykyisellään jätepisteenä ja joutomaana seisovalle rantatontille sijoitetaan esimerkiksi urheilutoimintoja tai rantakahvila, jolloin merellisyyttä saadaan tuotua lähemmäksi inkoolaisia.



K E S K U S T A N R E N G A S R E I T T I

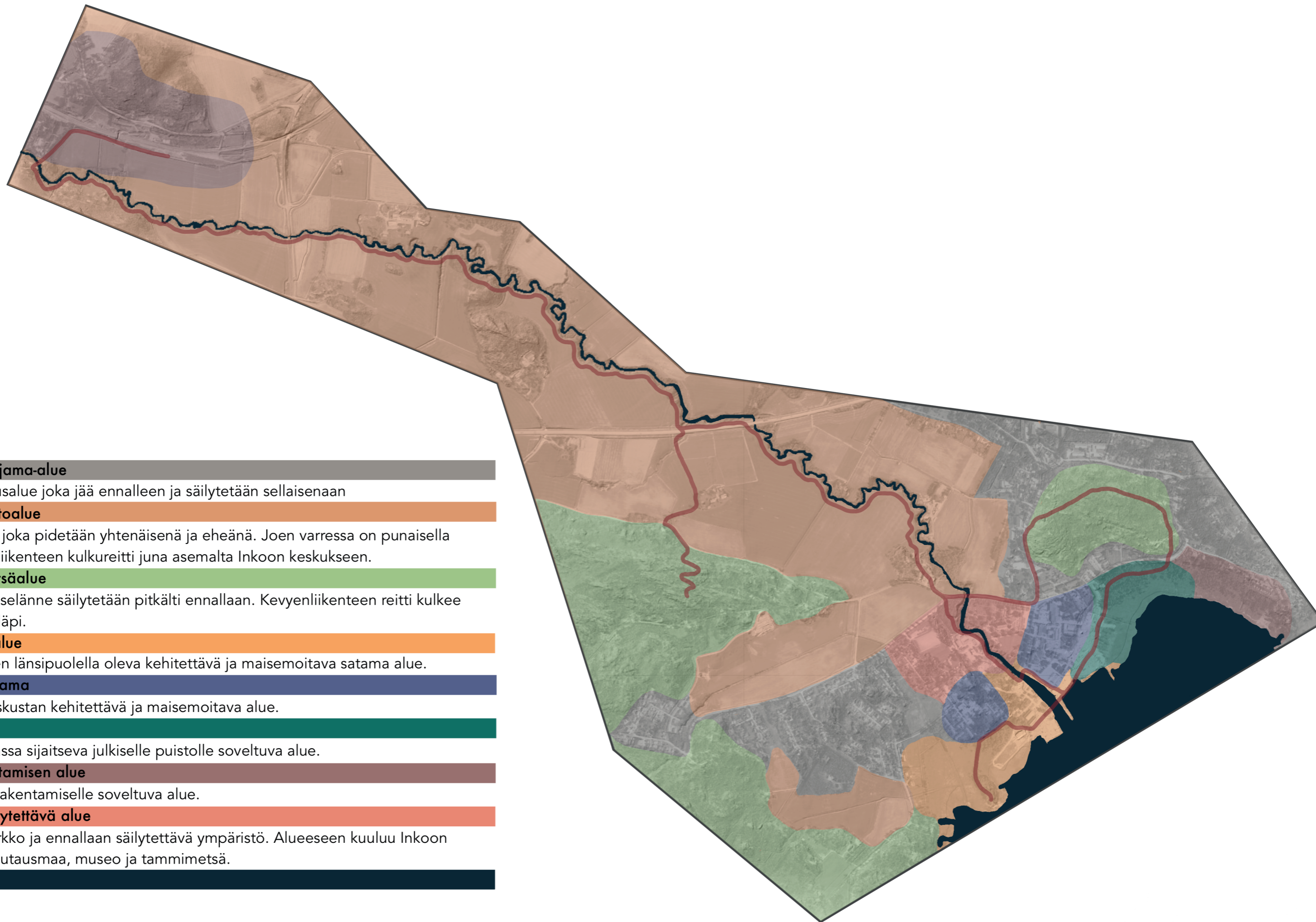
Maiseman avainkohtien väliin muodostetaan keskustaan uusi rengasreitti, joka palvelee niin nopeasti piipahtavia vierailijoita kuin kunnan asukkaitakin. Se aktivoi paikallisten arkea tarjoamalla kätevän kävely- ja lenkkeilyreitit, jota voi lähteä kiertämään mistä vain. Pidempää taivalta toivova voi jatkaa kulkuaan Inkoonjoen varren ulkoilureitille, jota yhdistyy rengasreittiin Inkoon kirkkomaiden takana. Reitin varrelle sijoitetaan opasteita, jotka kertovat Inkoon historian vaiheista, huomattavista luontotekijöistä sekä muusta paikallisesti merkittävästä.



R A N N A N V I H E R - A S U I N R A K E N T A M I S T A

Suurkirkontien ja Katajanokantien sekä meren väliin jäävälle kaistaleelle sijoitetaan sekä uutta vihertä asuinrakentamista luontoarvojen ehdoilla. Sataman kyljestä alkaa uusi rantapuisto, joka toimii yhteisöllisenä kohtaamispaikkana sekä tuo alueelle lisää julkista vihreää tilaa. Poukaman itäosaan ehdotetaan lisää pienen mittakaavan asuinrakentamista laajenuksena olemassaoleville tienvarren rakennuksille.





Säilytettävä taajama-alue

Taajama ja asutusalue joka jää ennalleen ja säilytetään sellaisenaan

Säilytettävä peltoalue

Laaja peltoalue, joka pidetään yhtenäisenä ja eheänä. Joen varressa on punaisella merkitty kevyenliikenteen kulkureitti juna asemalta Inkoon keskukseen.

Säilytettävä metsäalue

Metsäinen kallioselänne säilytetään pitkälti ennallaan. Kevyenliikenteen reitti kulkee osittain metsän läpi.

Maisemoitava alue

Inkoon keskuksen länsipuolella oleva kehitettävä ja maisemoitava satama alue.

Kehitettävä taajama

Inkoon kylän keskustan kehitettävä ja maisemoitava alue.

Uusi puistoalue

Rannan tuntumassa sijaitseva julkiselle puistolle soveltuva alue.

Pientaloa rakentamisen alue

Tarvittaessa lisärakentamiselle soveltuva alue.

Kirkonkylän säilytettävä alue

Inkoon vanha kirkko ja ennallaan säilytettävä ympäristö. Alueeseen kuuluu Inkoon kirkko, koulu, hautausmaa, museo ja tammimetsä.

Meri/joki

1:1500



kohdesuunnitelma

Suunnitelmamme polttopisteenä on Inkoon kirkonkylä ja sen reuna-alueet. Kehityskonseptimme nojaa Inkoon monipuoliseen luonteeseen ja siihen, miten eri miljöistä saisi vielä saavutettavampia niin inkoolaisille kuin vierailijoillekin. Tämä toteutetaan esteettömällä rengasreitillä, joka kulkee halki kirkonkylän avainkohteiden. Tarkastelualue rajautuu etelässä sataman halleihin ja sen vierellä avautuvaan kenttään, kulkien siitä luoteeseen aina Västerkullan tilan liepeiltä kohti peltoa. Pohjoinen raja kulkee peltoa pitkin Prästgårdsbergetin pohjoispuolta kulkevalle tielle. Tien risteyksestä kulkee kaakkoissuuntaan linja kohti Katajanokantien asuinkeskittymää. Alueen rajat sulkeutuvat rantaa pitkin, kulkien sen myötäisesti aina satamahalleille saakka.

*kohdesuunnitelma kartalla | tarkennokset | reittikaavio | reitin kiintopisteet
rakentamistapa- ja maisemanhoito-ohje | materiaalipaletti*



peltoreitti
kevyelle liikenteelle

rengasreitti

kaislikkopuisto

pientaloalueen tiivistys
ja jatkaminen lähemmäs
rantaa

tehostettu
satama-alue

tilavaraus
ulkoliikunnalle sekä
kausipalveluille

MAR-C1017 | Mai Kovanen & Jenni Riihimäki

KOHDESUUNNITELMA

1 : 4 0 0 0



0 100 200 300 m

12

Suurkirkontie

säännölliset
levähdyspaikat

esteettömät pitkospuut

vaihtoehtoinen
oikopolku

käynti Prästgårdsbergetille sekä Katajanokantielle

käynti satamaan

kaislikko

irrotettava
laiturirakenne

MAR-C1017 | Mai Kovanen & Jenni Riihimäki

T A R K E N N O S
PUISTO | **1:1000**





13

pysäköinti / tori

pysäköinti

ravintola / liiketila

pysäköinti

istutukset

ranta- kasvillisuus

varasto / liiketila

varasto / liiketila

istutukset

varasto / liiketila

varasto / liiketila

silta

jätelökiöski

istutukset

kesäkauden liiketoiminta

tapahtuma- aukio /
veneiden talvisäilytys

ulkokuntosali

kesäterassi

istutukset

MAR-C1017 | Mar Kvarnen & Jenni Riihimäki

T A R K E N N O S
SATAMA | **1:800**



0 25 50 75 100 m

REITTIKAAVIO



pelto- ja rengasreitin risteys



vaihtoehtoinen esteetön reitti

Prästgårdsberget



Kuninkaantie

juna-asema

Kuninkaantie

sataman ja taajaman solmukohta



museoalue

uusinta pientalorakentamista



kaislikkokuisto

toiminnallinen satama-alue



rantaraitti, Lilluddenin näköalapaikka



PELTOREITIN RISTEYS

Pelto- ja rengasreitit solmukohta toimii houkuttimena lähteä tutustumaan paikalliseen maalaismaisemaan. Suurkirkontieltä alkava reitti jatkuu neljä ja puoli kilometriä aina Inkaan juna-asemalle saakka, ja se toimii niin maisemallista kuin toiminnallista arvoa lisäävänä yksityiskohtana. Jo risteyksessä avautuvat näkymät niin joelle kuin peltojen yli tarjoavat osviittaa siitä, mitä väylällä on kulkijalleen tarjota.



leikkaus
1:300

0

100 m

TOIMINNALLINEN SATAMA - ALUE

Ennen joutomaana ja parkkialueena toimineelle merenranta-alueelle nousee lähiliikuntamahdollisuuksia sekä kausijohtoista liiketoimintaa. Alue yhdistää rengasreittiin nykyisen rantaraitin ja Lilluddenin näköalapaikan.



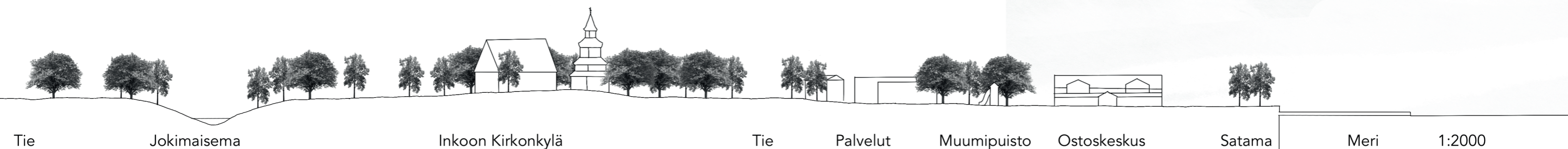
alue nykytilassa



havainnekuva

SATAMAN JA TAAJAMAN S O L M U K O H T A

Inkoon kirkonkylän tiiviimmän osan ja meren väliselle vyöhykkeelle tuodaan maisemointia sekä toimintoja, jotka elävöittävät tätä väliin jäävää osaa taajamasta. Näillä toimilla keskustasta ja rannasta luodaan yhtenäisempi kokonaisuus.



Tie

Jokimaisema

Inkoon Kirkonkylä

Tie

Palvelut

Muumipuisto

Ostoskeskus

Satama

Meri

1:2000

0 50 100m

KAISLIKKOPUISTO & KATAJANKANTIE

Inkoon merenrantaan tuodaan uusi puisto- ja kävelyalue, joka yhdistää rannan kevyenliikenteen reittiin ja tuo sen näin helpommin lähestyttäväksi.

Se avaa maisemia merelle ja luo Inkoon keskustan lähelle uusia ulkoilumahdollisuuksia. Puiston identiteettiä pidetään luonnontilaisena.



rakentamistapa- ja maisemanhoito-ohje

ASUINRAKENTAMINEN

Asemansseudulle sijoitettavan rakentamisen tulee olla pääasiallisesti pientalovaltaista. Uudisrakentamisen tulee olla matalaa.

SATAMA - ALUE

Näkymälinjoja merelle avataan harventamalla ryteiköitynyttä rannan suuntaista metsikköä valikoiden.

Rannan parkkialueita tulee tiivistää. Niitä rannan parkkialueita, joita ei ole osoitettu suunnitelmassa toisenlaiseen käyttöön, siistitään ja maisemoidaan istutuksin sekä kiveyksin.

Kohdesuunnitelman lounaisnurkassa sijaitsevalle hiekkakentälle tulee osoittaa alueita tilapäisrakennuksille.

KASVILLISUUS

Istutettavan kasvillisuuden tulee olla merenrantaympäristöön soveltuvaa. Olemassaolevaa kasvillisuutta pyritään säilyttämään mutta siistimään.

KESKUSTAN RENGASREITTI

Rengasreitin tulee olla kauttaaltaan saavutettava ja esteetön. Prästgårdsbergetin kohdalla tulee osoittaa vaihtoehtoinen tapa kiertää haastava maasto.

Reitin varrelle tulee sijoittaa opasteita ja kylttejä.

Reitin tulee kytkeytyä olemassaolevaan rantaraittiin.

LAHDENPOHJUKAN PUISTOALUE

Puistoon tulee rakentaa esteetön reitistö reunustettuja pitkospuita ja/tai laiturirakenteita hyödyntäen. Puistoon tulee osoittaa levähdyspaikkoja tasaisin välimatkoin.

Kaislikkoon ja veden ylle rakennettava osuus reitistä toteutetaan haastavien sääolojen vuoksi talveksi irrotettavin rakentein.

Puiston ja sen reitistön rakentamisessa tulee kunnioittaa lahden, erityisesti sen ruovikon, luontoarvoja. Maastonmuokkaus on toteutettava maltillisesti luontoa säästäen.

Suurkirkontietä etelän suuntaan reunustavaa metsää siistitään, harvennetaan ja avataan säästeliäästi mutta niin, että merelle avautuu näkymälinjoja.

PELTOREITTI

Aseman ja kirkonkylän väliin rakennettavan kevyenliikenteen väylän tulee kulkea Inkoonjoen eteläpuoleisen rannan myötäisesti mahdollisimman suurelta osin. Mikäli joenrannassa on asuintontteja tai muita esteitä, tulee reitin kiertää ne pellonreunaa pitkin.

Reitin rakentamisessa tulee säästää joenvarren kasvillisuutta, mutta sen paikoittainen harventaminen näkymien avaamiseksi on mahdollista.

Reitin varrelle tulee osoittaa levähdyspaikkoja tasaisin välimatkoin. Reitin varrelle tulee sijoittaa katuvalaistusta.

Reitin tulee kytkeytyä opastein keskustan rengasreittiin.

MATERIAALI- PALETTI



Lähdemateriaali

MATERIAALIPALETTI

kuva pitkospuista: <https://retkipaikka.fi/wp-content/uploads/2018/06/Lammassaari-19-of-28.jpg>

kuva opaskyltistä: https://www.maajakotitalousnaiset.fi/uploads/archive/styles/editor_whole/public/blog/image_editor/dscn2250.jpg?itok=Zv76IYCU

kuva kiveyksestä: https://cdn.pixabay.com/photo/2017/01/13/07/57/revetment-1976585_1280.jpg

kuva peltoreitistä: https://visitseinajoki.fi/wp-content/uploads/2023/07/img_20210928_144926-scaled.jpg

kuva peltomaisemasta: https://visitseinajoki.fi/wp-content/uploads/2023/07/img_20210928_144926-scaled.jpg

kuva pientaloista: <https://www.pientaloteollisuus.fi/resources/cache/ImagickResize/631f7fb7d7474a2f4f715315a3c3c2b2/image.jpg>

kuva levähdyspaikasta: <https://uusikaupunki.fi/sites/default/files/2022-11/Kasarmin%20lev%C3%A4hdys.jpg>

KARTTAMATERIAALI

Koostettu käyttäen Maanmittauslaitoksen Maastotietokannan avointa dataa, Cetopoa sekä Inכון karttapalvelua



sisällyksen, nimiölehtien ja reittikaavion valokuvat: Mai Kovanen

kartat, kuvitukset ja visualisoinnit: Mai Kovanen ja Jenni Riihimäki

KONSEPTIKAAVIO

kuva satamasta: https://upload.wikimedia.org/wikipedia/commons/thumb/5/5a/Ing%C3%A5_hamn_marina_01.jpg/800px-Ing%C3%A5_hamn_marina_01.jpg?20210809161711

kuva juoksijasta: Riikka Hurri. https://i.media.fi/incoming/vnnbvg/5637481.jpg/alternates/FREE_960/5637481.jpg

kuva lahdenpohjukasta: Oikotie Asunnot

kuva pientaloista: <https://victoria.mediaplanet.com/app/uploads/sites/81/2022/11/pientaloalue-vantaa-suomi.jpg>

kuva pyöräilijästä: Tim Bird. <https://finland.fi/life-society/go-with-the-flow-along-the-vantaa-river/>

kuva näköalapaikasta: https://sp-ao.shortpixel.ai/client/to_webp,q_glossy,ret_img,w_800,h_450/https://walkhelsinki.fi/wp-content/uploads/2020/11/Hallainvuori.jpg