

Aalto-yliopiston maisema-arkkitehtuurin opiskelijoiden kursityönä oli tehdä Inkoon kunnalle yleiskaavatasoiset ehdotukset täydennyskaavarakentamisessa.

Ensimmäisenä askeleena oli analysoida annettu suunnittelualue miljöötynyttyksen ja SWOT-analyysin avulla. Näiden avulla tunnistettiin Inkoon maiseman erityispiirteitä, kuten idyllinen maalaismaisema ja historiallinen kylämiljöö. SWOT-analyysin tehtävänä oli nostaa Inkoon identiteettiä uhkaavat ilmiöt, kuten valtatie 51 ja väestön kasvaminen alueella.

Konseptiksi parillemme muodostui Inkoon kulttuurin, historian ja maiseman säilyttäminen ja esiinnostaminen. Konseptimme tuo alueelle lisää kulttuuritoimintaa monitoimitilojen ja torin esiintymislavan avulla. Historiaa ja maisemaa pyritään kunnioittamaan sijoittamalla uusi rakentaminen harkiten ja maisemaan istuen. Inkoon historia nostetaan asukkaiden lähiympäristöön luomalla kulttuurihistoriallinen polku, joka näyttää Inkoon kehityksen historiassa maiseman avulla.

Inkoon asukaskyselyssä nousi myös julkisten tilojen tarve, joissa Inkoon yhteisö voisi kokoontua. Tavoittelemme siksi satamatorista yhteisöllisyyden keskusta Inkooseen. Tori siirretään lähemmäksi rantaa ja sinne sijoitetaan uusia oleskelutiloja. Satamatorille sijoitetaan myös esiintymislava, jossa asukkaat voivat nauttia teatterista ja musiikista.

Harjoitustyö suoritettiin 8.9.2023-1.12.2023 yhteistyössä Inkoon kunnan kanssa.

KEHITYSSUUNNITELMA

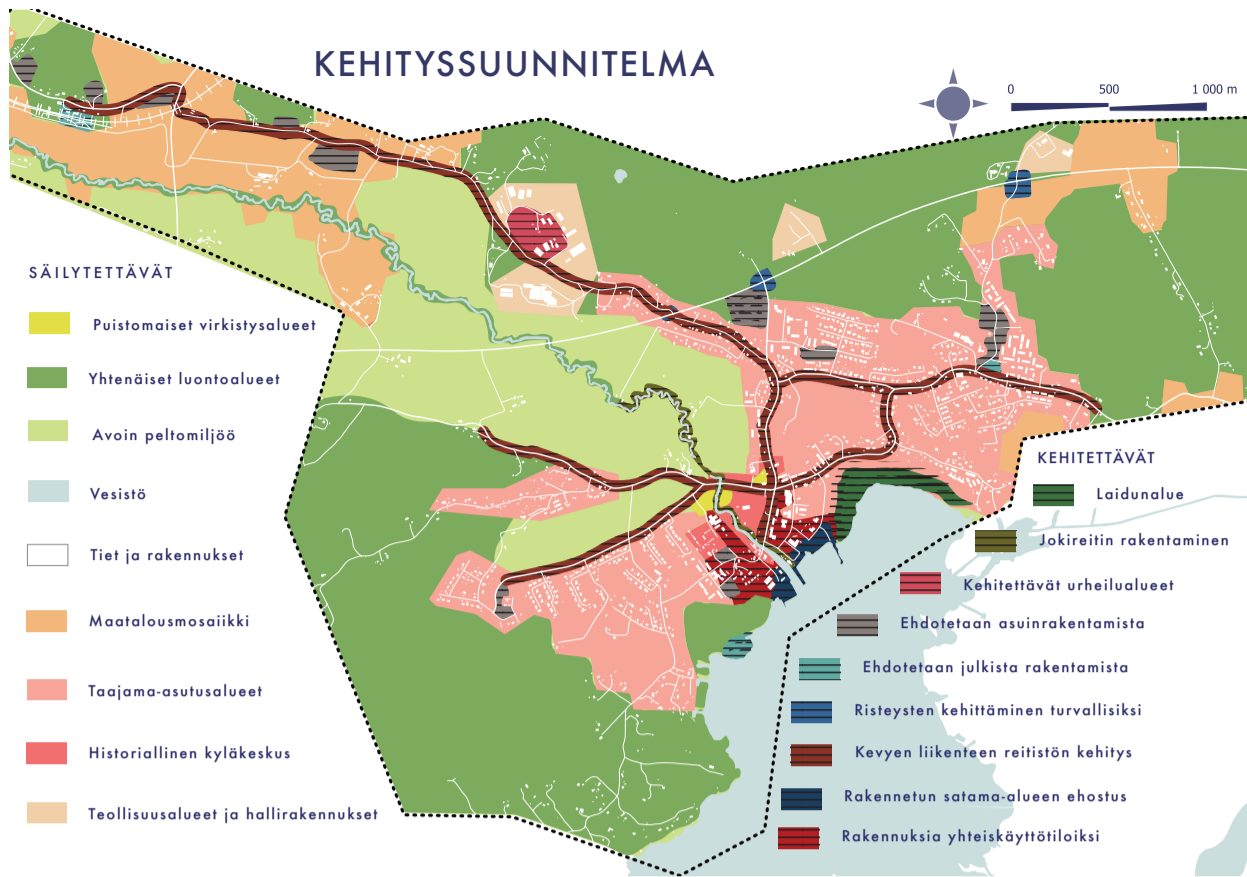
Kehityssuunnitelmassa määriteltiin säilytettävät ja kehitettävät alueet. Näiden avulla päätettiin kohdesuunnitelman rajaus.

KAAVIOT

Kaaviot kuvaavat kehityssuunnitelman eri osa-alueita.

KOHDESUUNNITELMA

Kohdesuunnitelman rajauksessa näkyvät kaikki tavoitteemme alueella: monitoimitilat, täydennysrakentaminen, kulttuurihistoriallinen polku ja satamatori.



KAAVIOT

Inkoon elinvoimaa parantavat elementit ja kevyen liikenteen väylät

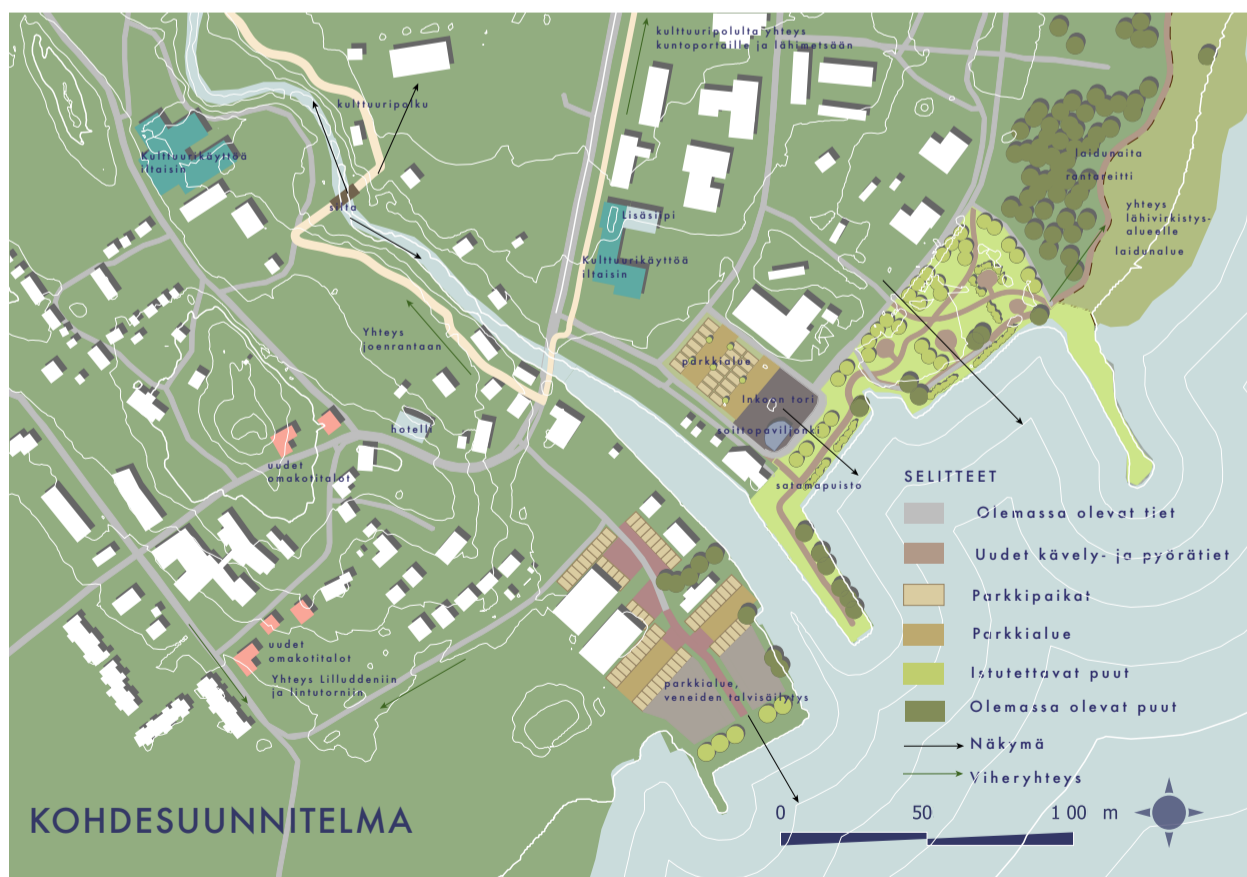
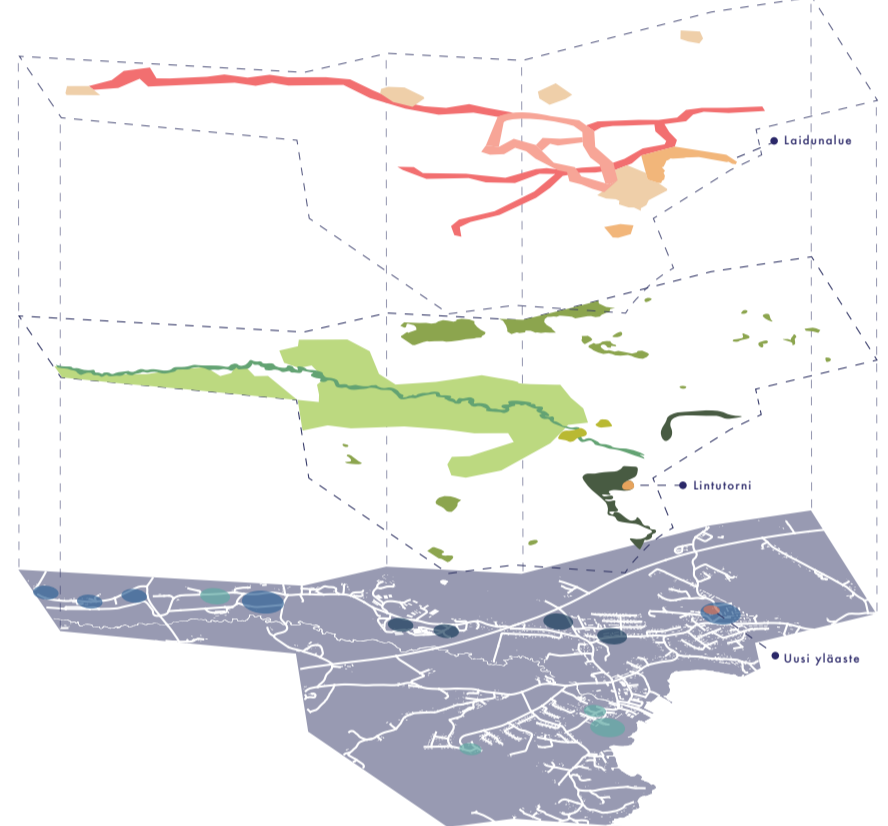
- Kulttuurihistoriallinen polku
- Tärkeät kevyen liikenteen reitit
- Merenranta ja eläimet
- Viihtyvyyden, turvallisuuden ja toimivuuden parantaminen

Maisemallisesti arvokkaat luontotyytit

- Rantakosteikko ja ruovikko
- Suot
- Laajat pellot
- Jokivarren lehtokasvillisuus
- Jalopuuympäristö

Ehdotus uuden asuinrakennuskannan sijainneille

- Omakotitaloalue
- Rivitaloalue
- Kerrastaloalue
- Uusi yläaste



INKOON MAISEMAN JA ALUEIDEN KÄYTTÖ

MAR-C1017 Oona Uusitalo & Helena Vuola

Matka läpi kulttuurin ja maiseman