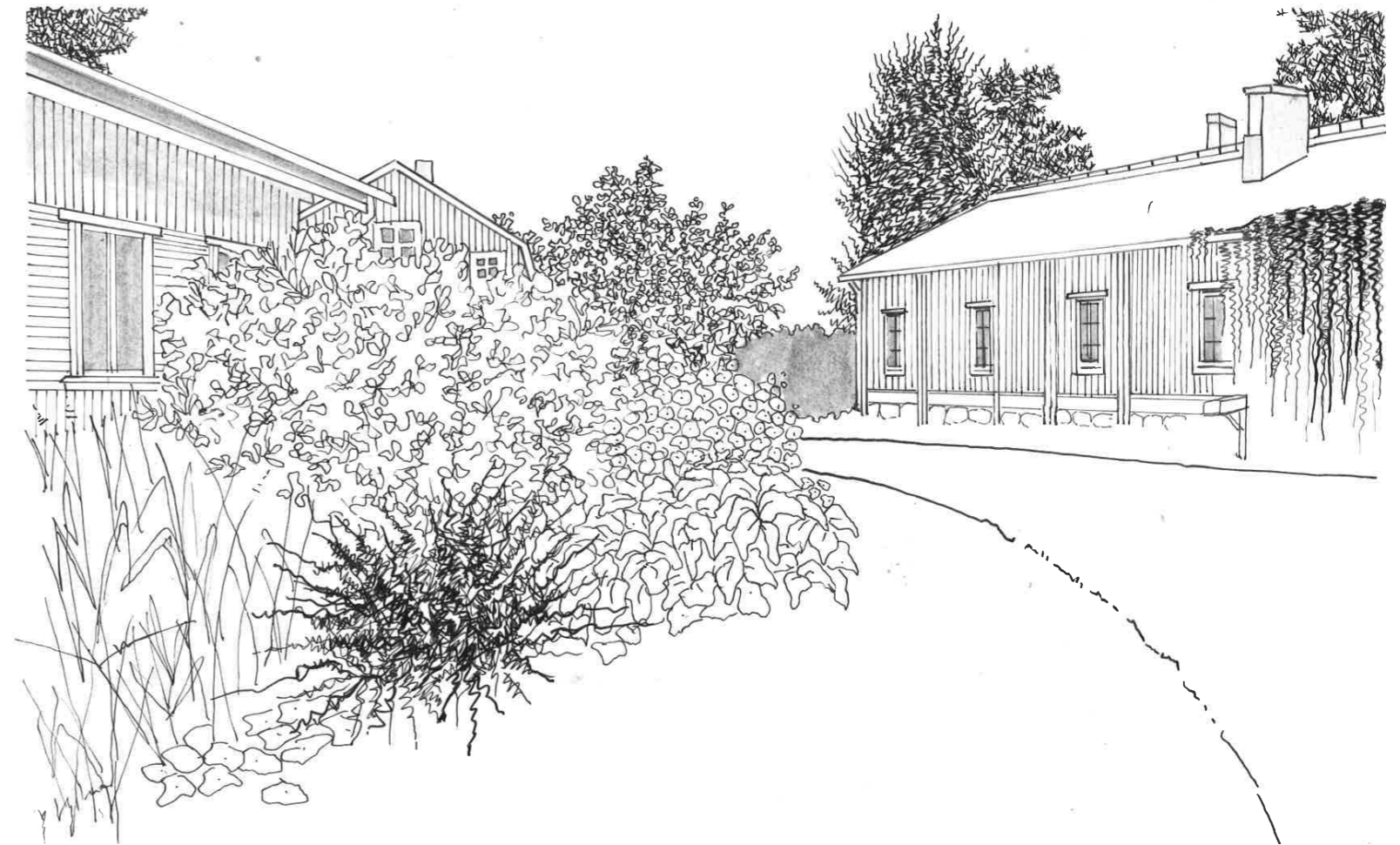


## ELINVOIMAINEN KYLÄYHTEISÖ

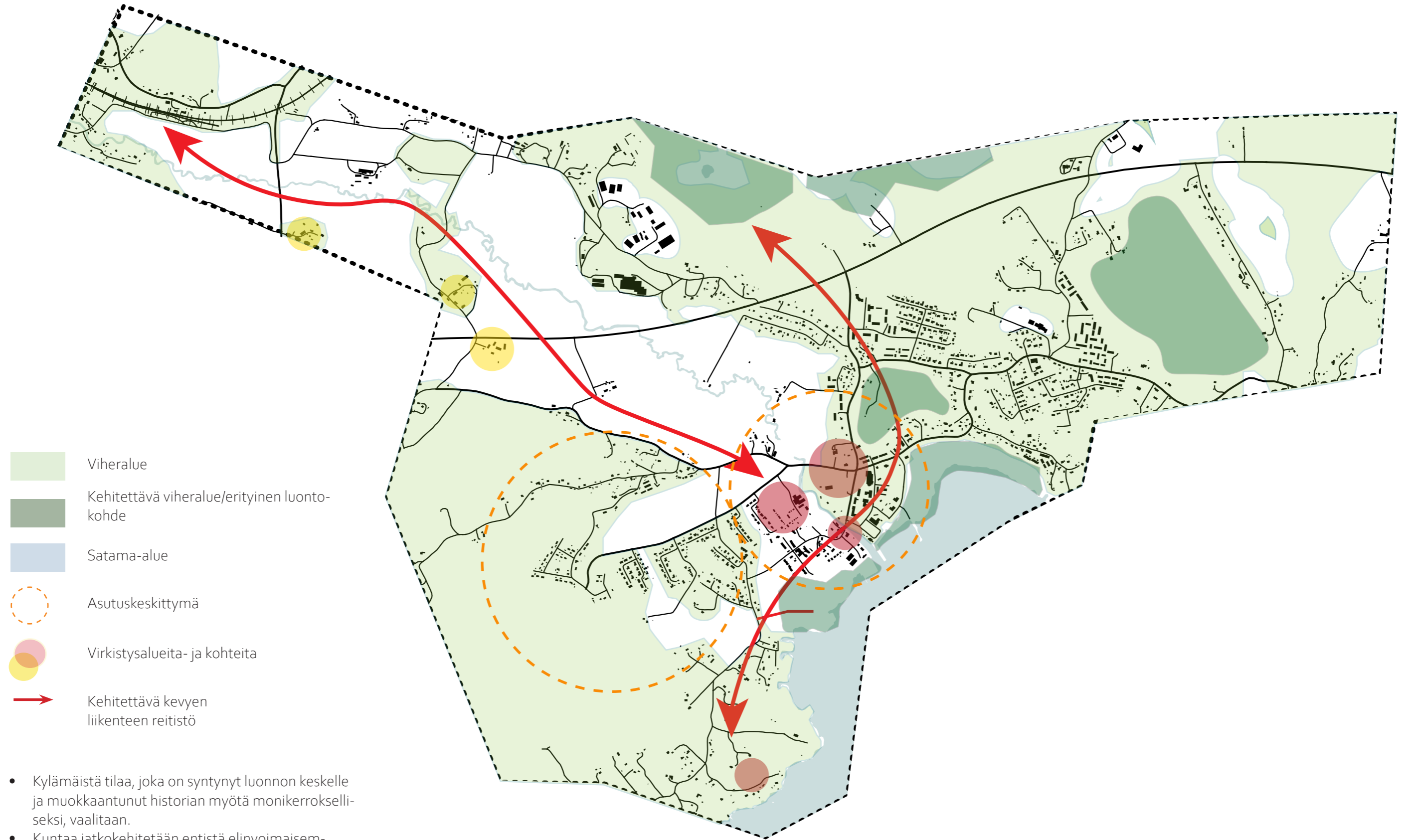
Konseptissamme esille nousee kolme Inkoolle ominaista teemaa: luonto, kulttuurihistoria sekä kunnan kylämainen luonne. Inkoo on monipuolisen luonnon ympäröimä, ja asuminen on ajan saatossa rakentunut selänteiden rinteille jokilaakson tuntumaan. Keskusta-alue on tiivis ja kylämainen, asuinalueet jakautuvat ryppäittäin keskustan ympärille. Rakentaminen ja maiseman ympärillä on kauttaaltaan pienipiirteistä ja ihmisen mittakaavaista. Konseptin pohjalta lähdimme pohtimaan, voisiko kylämaista tunnelmaa kehittää pidemmälle.

Kehittämissuunnitelmassa tarkastelemme konseptin teemoja osa-alueittain ja pohdimme, minkälainen suunnittelu tukee valittuja teemoja. Suunnitelmassa pyrimme vaalimaan olemassa olevaa ja kehittämään uutta sen ympärille. Esitämme sopivia paikkoja mm. uudelle asuinrakentamiselle sekä ulkoilureiteille.

Kehittämissuunnitelman pohjalta kohdesuunnitelman kohteeksi valikoitui asuminen keskittyvä alue Inkoon lounaisosassa. Se toimii tietynlaisena prototyyppinä kylämaiselle asuinalueelle luonnon ja historian keskellä. Suunnitelmassa pohdimme, miten asuinalueen yhteisöllisyyttä, viihtyisyyttä ja kevyen liikenteen reittejä voisi kehittää, ja miten maisemallisesti arvokkaat alueet ja rakentaminen voivat kohdata. Asuinalueen keskelle muodostuu yhteisöllinen sydän, johon kuuluu mm. kyläkeskus, puutarhamainen puistoalue sekä urheilu- ja leikkialueita kaiken ikäisille. Kylämaisyys näkyy myös rakennustavassa ja asuinalueen tunnelmassa.



# KEHITYSSUUNNITELMA: SYNTEESI



- Kylämäistä tilaa, joka on syntynyt luonnon keskelle ja muokkaantunut historian myötä monikerrokselliseksi, vaalitaan.
- Kuntaa jatkokehitetään entistä elinvoimaisempaan suuntaan, kylämäisen rakenteen periaatteita noudattaen.

# KOHDESUUNNITELMA KARTALLA

