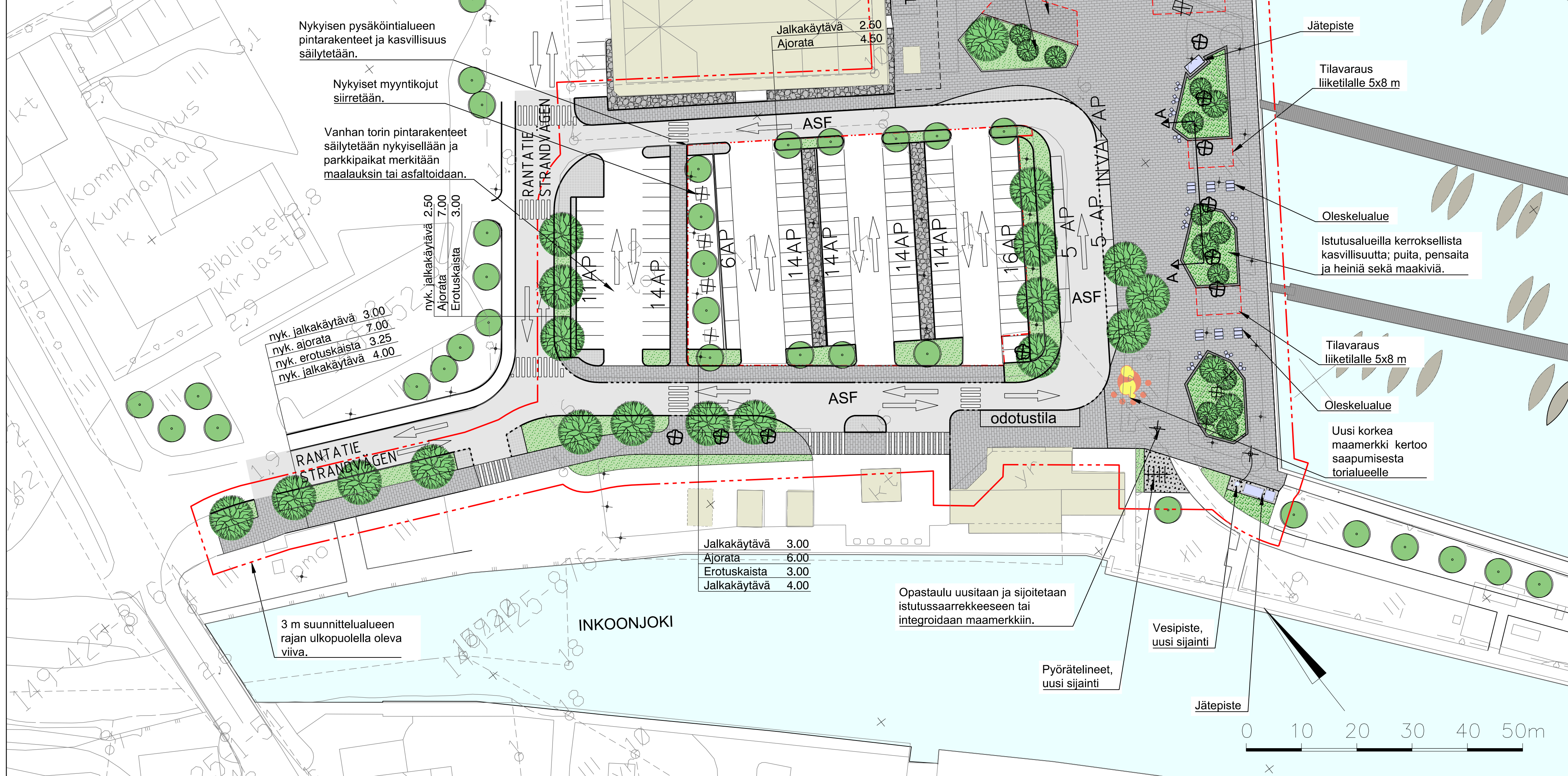
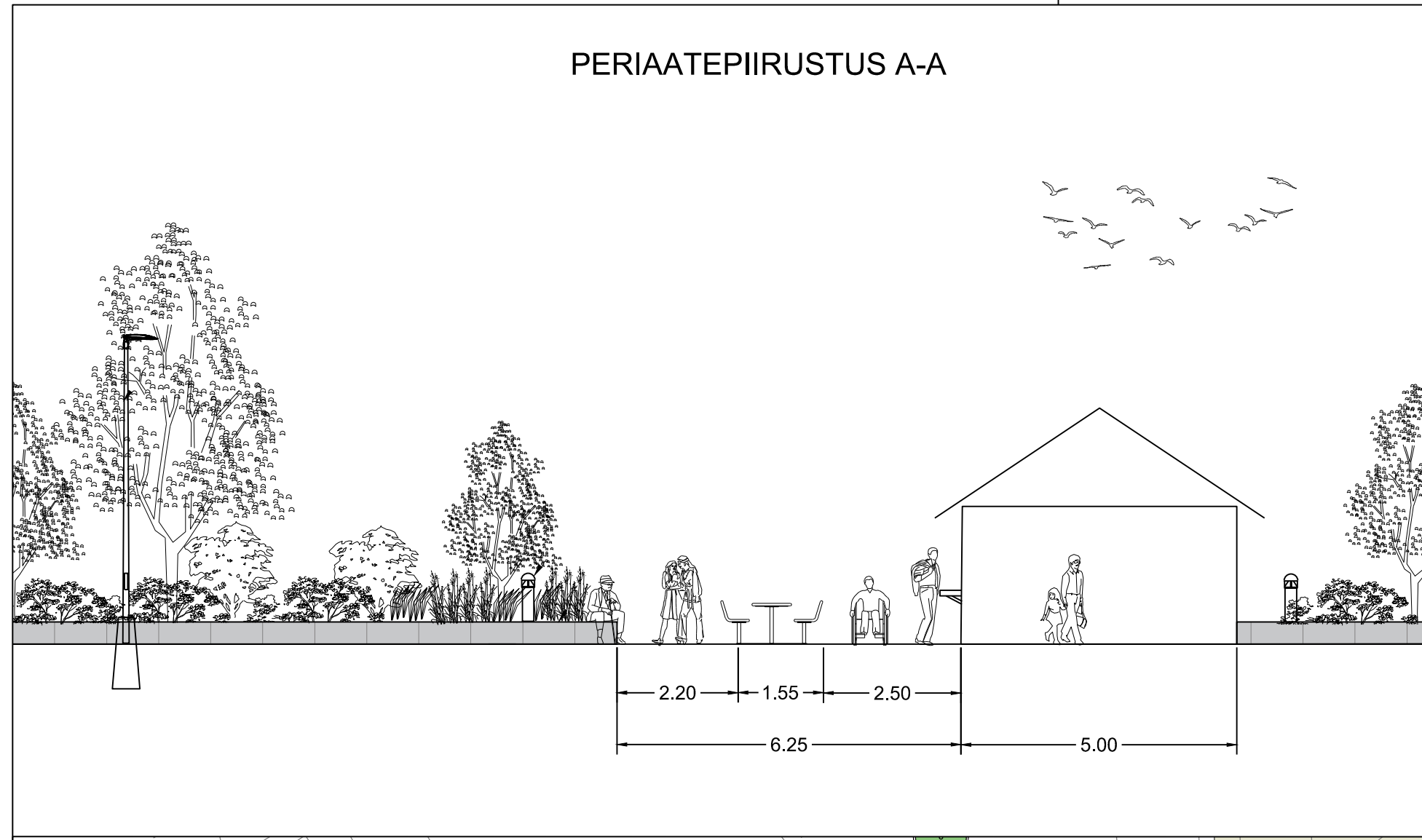


PERIAATEPIIRUSTUS A-A



Nykyisen pysäköintialueen pintarakenteet ja kasvillisuus säilytetään.

Nykyiset myyntikojut siirretään.

Vanhan torin pintarakenteet säilytetään nykyisellään ja parkkipaikat merkitään maalauksin tai asfaltoitamaan.

nyk. jalkakäytävä 3.00  
nyk. ajorata 7.00  
nyk. erotuskaista 3.25  
nyk. jalkakäytävä 4.00

nyk. jalkakäytävä 2.50  
Ajorata 7.00  
Erotuskaista 3.00

Jalkakäytävä 3.00  
Ajorata 6.00  
Erotuskaista 3.00  
Jalkakäytävä 4.00

Opastaulu uusitaan ja sijoitetaan istutussaarrekkeseen tai integroidaan maamerkkiin.

Pyörätelineet, uusi sijainti

Vesipiste, uusi sijainti

Jätepiste

Tilavaraus peleille ja leikeille  
Istutusalueilla kerroksellista kasvillisuutta; puita, pensaita ja heiniä sekä maakiviä.

Nykyiset myyntikojut sijoitetaan puiden lomaan.

Tilavaraus esiintymislavalle

Jätepiste

Tilavaraus liiketilalle 5x8 m

Oleskelualue

Istutusalueilla kerroksellista kasvillisuutta; puita, pensaita ja heiniä sekä maakiviä.

Tilavaraus liiketilalle 5x8 m

Oleskelualue

Uusi korkea maamerkki kertoo saapumisesta torialueelle

MERKINTÖJEN SELITYKSET

- Vesialue
- ASF Asfaltti
- Betonikiveys
- Noppakiveys
- Kenttäkiveys
- Kivituhka
- Reunakivi
- Madallettu reunakivi
- Istutussaarrekeen tukimuuri, h=400 mm
- Kerroksellista kasvillisuutta, pensaina lehtipensaita/havupensaita
- Säilytettävä puu
- Poistettava puu
- Istutettava lehtipuu, suuri/pieni
- Oleva myyntikoju, uusi sijainti
- Siirrettävä myyntikoju
- Kalusteet
- Oleva jätepiste, uusi sijainti
- Siirrettävä jätepiste
- Pyöräteline
- Maamerkki (tilavaraus)
- Valaisin, nykyinen sijainti (sijainnit tarkentuvat jatkosuunnittelussa)

Valaistus:

Oleskelualueet ja kulkureitit valaistaan 5 m korkeilla valaisinympylvillä. Rantalaiturin reunassa kulkureitti ja istutussaarrekeiden kasvillisuus valaistaan pollarivalaisimilla. Nykyisen pysäköintialueen valaisinympylvät pyritään hyödyntämään. Pysäköintialueen kiertävä ajorata valaistaan koko osuudelta.

Koordinaattijärjestelmä GK24		Koordinaattijärjestelmä N2000			
KOHTEEN NIMI JA OSOITE INKOON KUNTA / INGÅ KOMMUN Inkoon torin yleissuunnitelma		PIIRUSTUKSEN SISÄLTÖ Asemapiirustus / Situationsplan	MITTAKAAVA 1:500		
SUUNN. M. RAHIKKALA T. JÄÄSKELÄINEN	TIEDOSTO				
	TARK. L. LIPRE	SUUNNALLA	TYÖ N.O	PIIR N.O	MUUTOS
HYV. FI	16.04.2024	KTT	25011600	01	
SWECO		INGÅ INKOO			